



**SÜLEYMAN DEMİREL ÜNİVERSİTESİ**

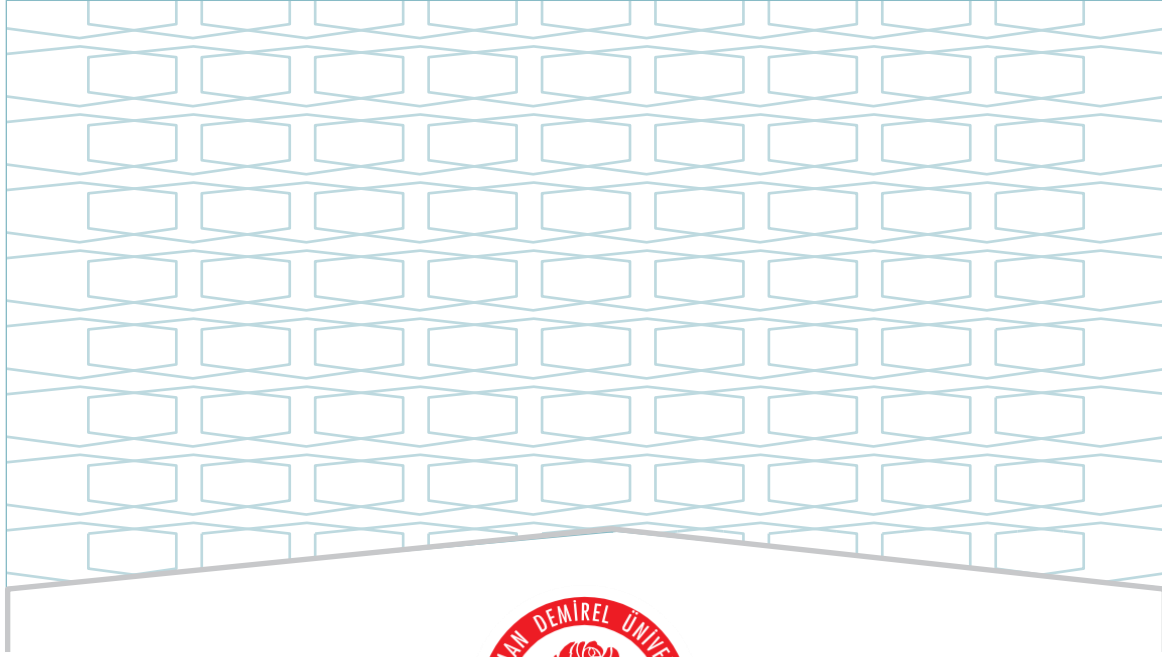
**İLETİŞİM FAKÜLTESİ/YÜKSEKOKULU**

**YENİ MEDYA VE İLETİŞİM BÖLÜMÜ**

**2024 YILI**

**EĞİTİM ÖĞRETİM ÖZ DEĞERLENDİRME RAPORU**

**ŞUBAT - 2025**



**SÜLEYMAN DEMİREL ÜNİVERSİTESİ**

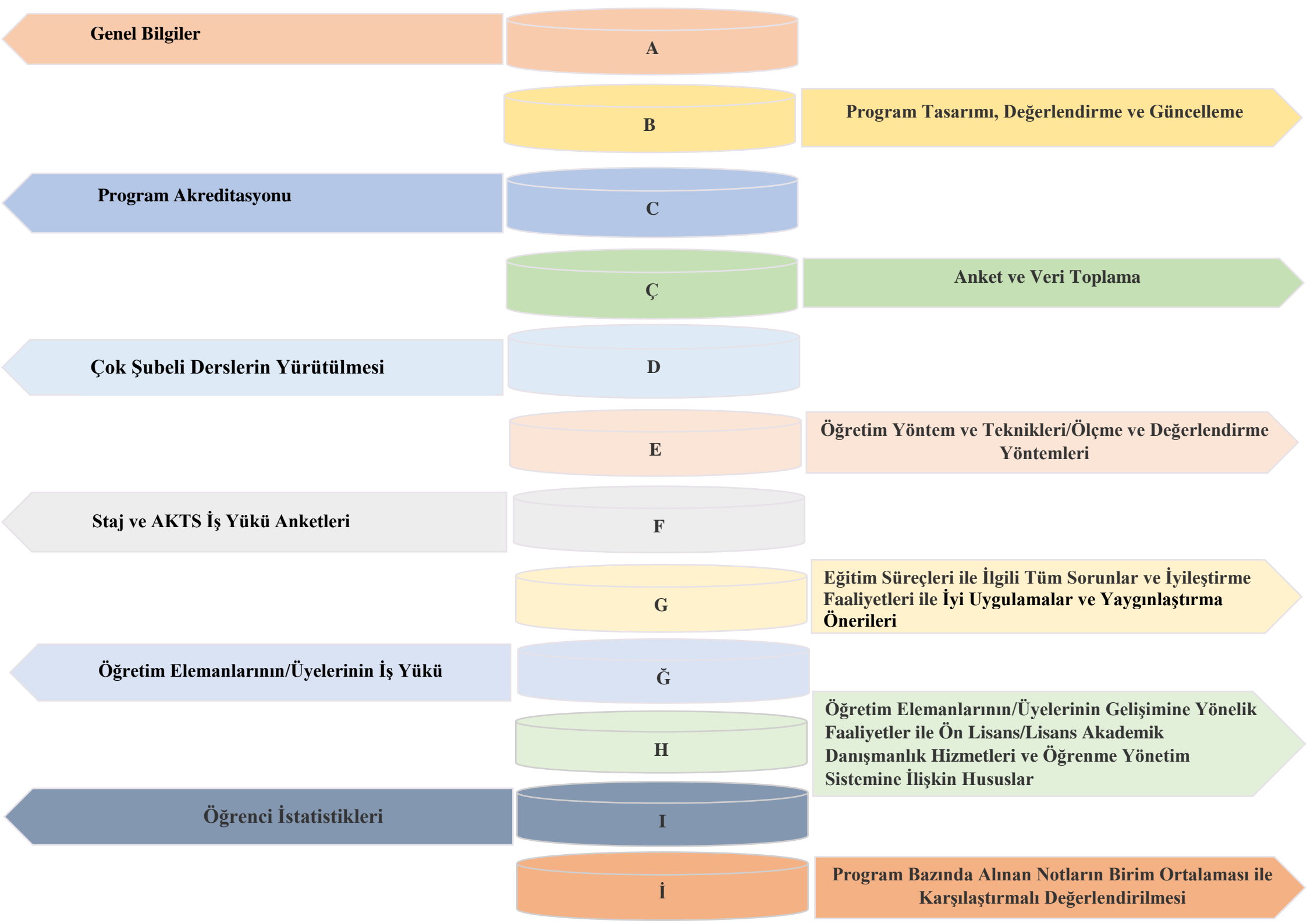
**İLETİŞİM FAKÜLTESİ/YÜKSEKOKULU**

**YENİ MEDYA VE İLETİŞİM BÖLÜMÜ**

**2024 YILI**

**EĞİTİM ÖĞRETİM ÖZ DEĞERLENDİRME RAPORU**

**ŞUBAT - 2025**



**Genel Bilgiler**

**A**

**Program Tasarımı, Değerlendirme ve Güncelleme**

**B**

**Program Akreditasyonu**

**C**

**Anket ve Veri Toplama**

**Ç**

**Çok Şubeli Derslerin Yürütülmesi**

**D**

**Öğretim Yöntem ve Teknikleri/Ölçme ve Değerlendirme Yöntemleri**

**E**

**Staj ve AKTS İş Yüğü Anketleri**

**F**

**Eğitim Süreçleri ile İlgili Tüm Sorunlar ve İyileştirme Faaliyetleri ile İyi Uygulamalar ve Yaygınlaştırma Önerileri**

**G**

**Öğretim Elemanlarının/Üyelerinin İş Yüğü**

**Ğ**

**Öğretim Elemanlarının/Üyelerinin Gelişimine Yönelik Faaliyetler ile Ön Lisans/Lisans Akademik Danışmanlık Hizmetleri ve Öğrenme Yönetim Sistemine İlişkin Hususlar**

**H**

**Öğrenci İstatistikleri**

**I**

**Program Bazında Alınan Notların Birim Ortalaması ile Karşılaştırmalı Değerlendirilmesi**

**İ**

## **ŞEMALAR LİSTESİ**

**Şema 1:** Yeni Medya ve İletişim Bölümünün “Vizyon” Belirlenimine İlişkin Durum

**Şema 2:** Yeni Medya ve İletişim Bölümünün “Misyon” Belirlenimine İlişkin Durum

## TABLolar LİSTESİ

**Tablo 1:** Yeni Medya ve İletişim Bölümünde Yürütülmekte Olan Lisans Programlarının Program Tasarımı, Değerlendirme ve Güncelleme Durumu

**Tablo 2:** Yeni Medya ve İletişim Bölümünde Yürütülmekte Olan Lisans Programlarının “Program Akreditasyonu” ve “Dünya Sıralamalarında Yer Alan Muadilleri ile Karşılaştırmalı” Durumu

**Tablo 3:** Yeni Medya ve İletişim Bölümünde Yürütülmekte Olan Lisans Programları Kapsamında Uygulanan “Anket Çalışmaları”nın Durumu

**Tablo 4:** Yeni Medya ve İletişim Bölümünde Yürütülmekte Olan Lisans Programları Müfredatındaki “Çok Şubeli Dersler”in Durumu

**Tablo 5** Yeni Medya ve İletişim Bölümünde Yürütülmekte Olan Lisans Programlarında Uygulanmakta Olan “Öğretim Yöntem Ve Teknikleri/Ölçme ve Değerlendirme Yöntemleri”

**Tablo 6** Yeni Medya ve İletişim Bölümünde Yürütülmekte Olan Lisans Programları Müfredatındaki Staj Uygulamaları ve AKTS İş Yükü Anketlerinin Durumu

**Tablo 7** Yeni Medya ve İletişim Bölümünde Yürütülmekte Olan Lisans Programlarında Eğitim Süreçleri ile İlgili Tüm Sorunlar ve İyileştirme Faaliyetleri ile İyi Uygulama Örnekleri ve Yaygınlaştırma Önerileri

**Tablo 8:** Yeni Medya ve İletişim Bölümünde Yürütülmekte Olan Lisans Programlarında 2023-2024 Eğitim Öğretim Yılı Bahar ile 2024-2025 Eğitim Öğretim Yılı Güz Dönemlerinde Öğretim Elemanlarının/Üyelerinin İş Yükü

**Tablo 9:** Yeni Medya ve İletişim Bölümünde Yürütülmekte Olan Lisans Programlarında Öğretim Elemanlarının/Üyelerinin Gelişimine Yönelik Faaliyetler İle Ön Lisans/Lisans Akademik Danışmanlık Hizmetleri Ve Öğrenme Yönetim Sistemine İlişkin Hususlar

**Tablo 10:** Yeni Medya ve İletişim Bölümünde Yürütülmekte Olan Lisans Programlarında 2023-2024 Bahar ve 2024-2025 Eğitim Öğretim Yılı Güz Dönemine İlişkin Öğrenci Faaliyetleri İstatistikleri

**Tablo 11:** Yeni Medya ve İletişim Bölümünde Yürütülmekte Olan Lisans Programlarında 2023-2024 Bahar ve 2024-2025 Eğitim Öğretim Yılı Güz Dönemine İlişkin Notların Karşılaştırmalı Değerlendirilmesi



## A. GENEL BİLGİLER

Buraya her BÖLÜM için websayfasında yer alan

“Hakkımızda” kısmındaki bilgiler özetlenebilir.

muhendislik.sdu.edu.tr/bilmuh

SİTE HARİTASI TR EN

Arama yap

Bilgisayar Mühendisliği

+90 246 211 13 82

+90 246 211 10 72

bilgisayarmuh@sdu.edu.tr

Süleyman Demirel Üniversitesi, Mühendislik ve Doğa Bilimleri Fakültesi, Bilgisayar Mühendisliği Bölümü (E-9 Blok), Batı Yerleşkesi, 32260, Çünür / ISPARTA

SDUnet

Sıkça Sorulan Sorular

Doküman Arşivi

Ders İçerikleri

Kütüphane

Akademik Takvim

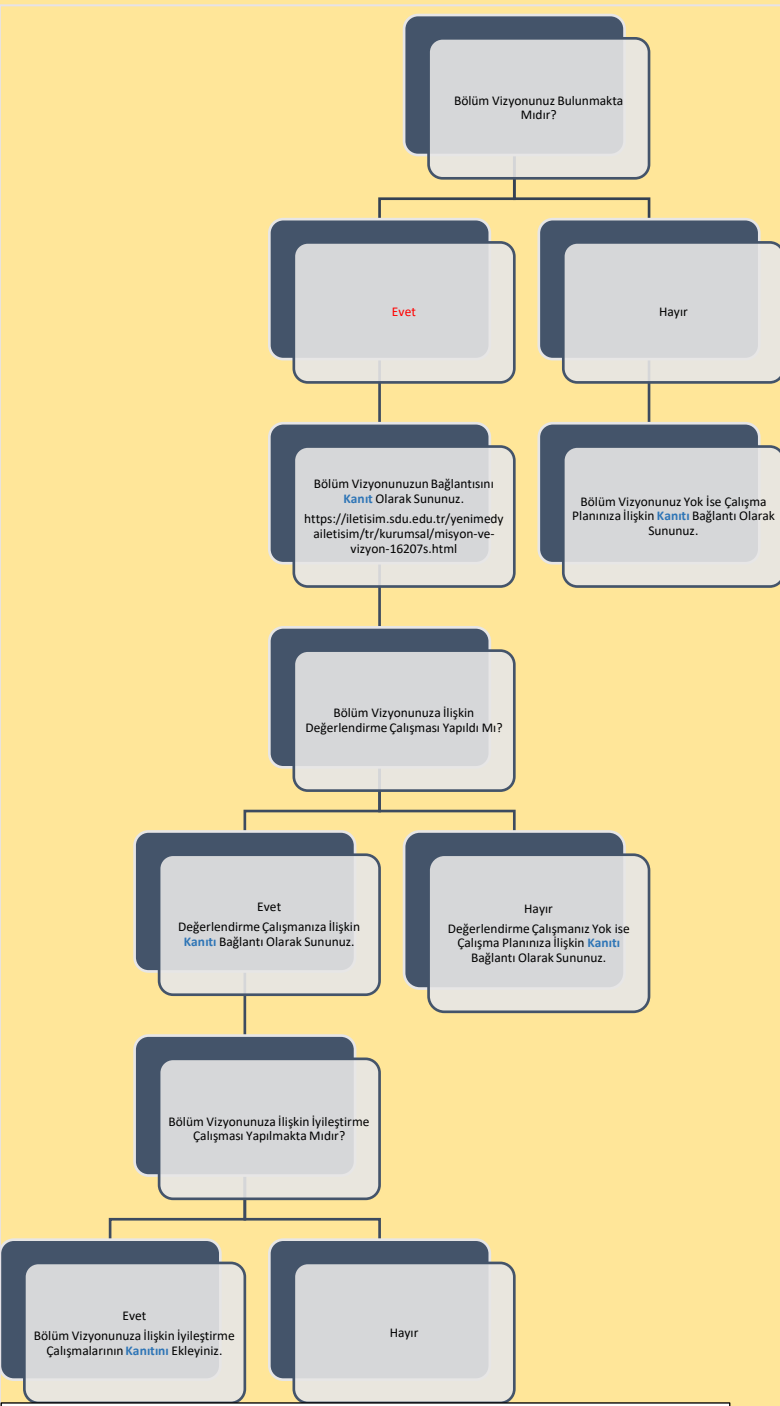
Birim Kalite Çalışmaları

HAKKIMIZDA

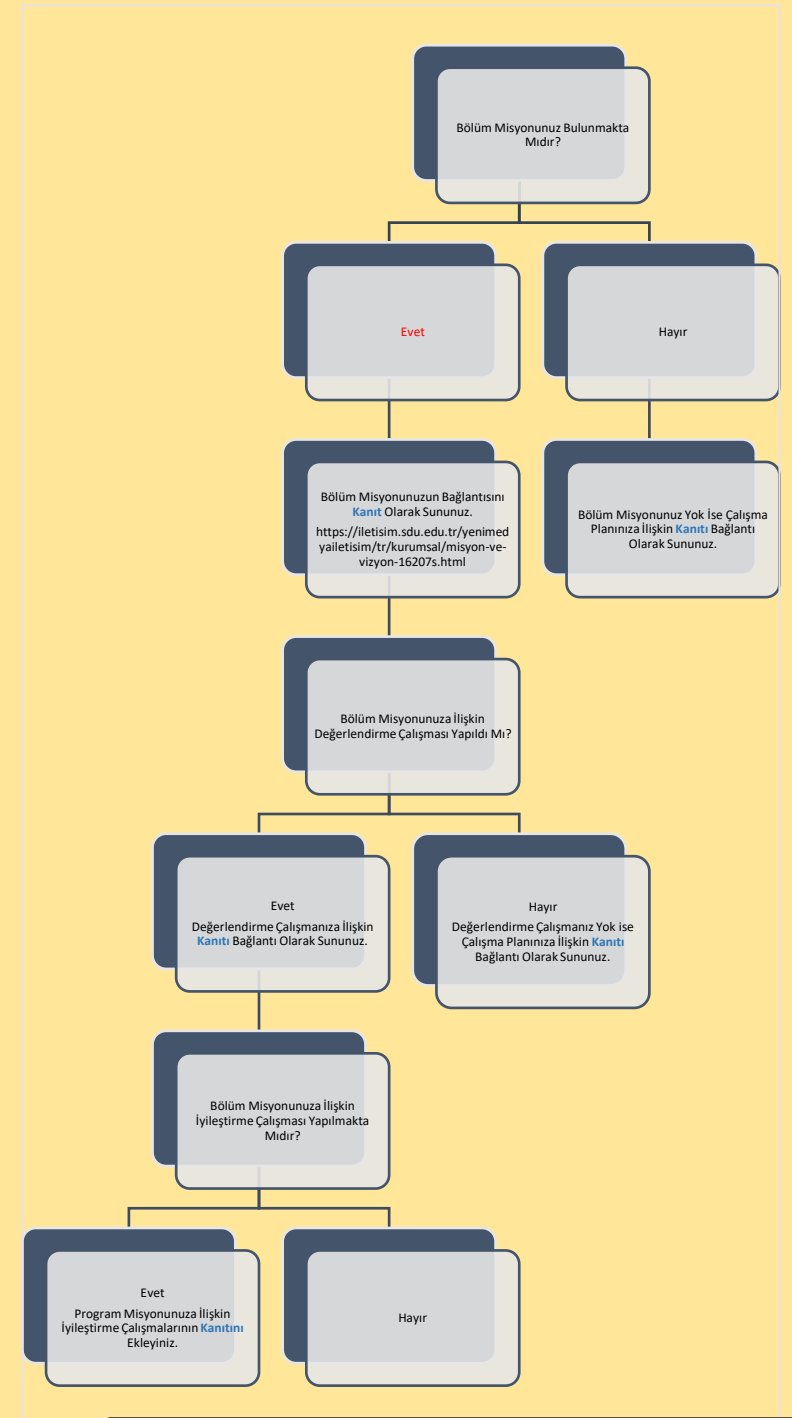
2006 yılında eğitim-öğretime başlayan bölümümüz lisans, yüksek lisans ve doktora programların içermektedir. Türkiye’de ve dünyanın herhangi ülkesinde başarıyla görev yapabilecek Bilgisayar Mühendisi yetiştirmek bölümümüzün hedefleri arasındadır. Bölümümüz mesleki faaliyetlerin sıkça düzenlendiği bir mühendislik bölümüdür. 2. öğretim eğitimi 2008/2009 güz döneminde açılmış olup, uzaktan eğitim 2011/2012 güz, yüksek lisans 2008/2009 güz, doktora eğitimi ise 2015/2016 güz döneminde açılmıştır. Bölüm kadrosunda 3 Profesör, 6 Doçent, 5 Dr. Öğr. Üyesi ve 3 Araştırma Görevlisi bulunmaktadır.

**Yeni Medya ve İletişim Bölümü, İletişim Fakültesi bünyesinde 2023'te kurularak öğrencilere hem teorik hem de uygulamalı derslerle dijital iletişim, medya teorileri ve pratik beceriler kazandırmayı amaçlamaktadır. Bölüm, sosyal medya yönetimi, dijital içerik üretimi ve multimedya tasarımı gibi alanlarda yetkinlikler kazandırarak mezunlarını sektöre hazırlamayı hedeflemektedir. Bölüm kadrosunda 3 Dr. Öğr. Üyesi bulunmaktadır.**

## B. PROGRAM TASARIMI, DEĞERLENDİRME VE GÜNCELLEME



Şema 1: Yeni Medya ve İletişim Bölümünün “Vizyon” Belirlenimine İlişkin Durum



Şema 2: Yeni Medya ve İletişim Bölümünün “Miyon” Belirlenimine İlişkin Durum



## B. PROGRAM TASARIMI, DEĞERLENDİRME VE GÜNCELLEME

Bölümünüzde yürütülmekte olan lisans programı sayısı: 1 (Her bir program için altta yer alan tablo çoğaltılıp doldurulacaktır.)

Bölümünüzde yürütülmekte olan lisans programlarının adları: Yeni Medya ve İletişim

Yeni Medya ve İletişim Lisans Programı		Yok ise;				Var ise;			
		Olup olmadığı	Çalışma yapıyor mu?	Çalışma Planı kanıt olarak sunuldu mu?	Çalışma yapılıyorsa tahmini tamamlanma zamanı (ay/yıl)	Çalışma yapılmadıysa ne zaman yapılacağı (ay/yıl)	Değerlendirme Çalışması yapıldı mı?	Değerlendirme Çalışması yapıldı ise kanıt sunuldu mu?	Değerlendirme çalışması yapıldıysa iyileştirmeye ihtiyaç duyuldu mu?
Program Vizyonu	Var					Evet	Evet	Hayır	Hayır
Program Misyonu	Var					Evet	Evet	Hayır	Hayır
Program Amaçları	Var					Evet	Evet	Hayır	Hayır
Program Yeterlilikleri	Yok	Evet	Hayır	04.2025	03.2025				
Program Yeterlilikleri ile TYYÇ İlişkilendirmesi	Yok	Evet	Hayır	04.2025	03.2025				
Program SWOT Analizi	Yok	Evet	Hayır	05.2025	04.2025				
Program Paydaşları	Yok	Evet	Hayır	05.2025	04.2025				
Program Danışma Kurulu	Yok	Evet	Hayır	04.2025	03.2025				
Vizyon, Misyon, Amaçlar Ve Diğer Karar Süreçlerinde Paydaş Görüşlerinin alınma durumu	Yok	Evet	Hayır	03.2025	02.2025				
		Güncel ise;				Güncel değil ise;			
	Programın Bilgi Paketinde Yer Alan Derslerin Doluluk Oranını Gösterir Kanıt Sunulmuş Mu?	Değerlendirme Çalışması yapıldı mı?	Değerlendirme Çalışması yapıldı ise kanıt sunuldu mu?	Değerlendirme çalışması yapıldıysa iyileştirmeye ihtiyaç duyuldu mu?	İyileştirme ihtiyacı duyuldu ise iyileştirme çalışmalarının kanıtı sunuldu mu?	Çalışma yapılıyor mu?	Çalışma Planı kanıt olarak sunuldu mu?	Çalışma yapılıyorsa tahmini tamamlanma zamanı (ay/yıl)	
Program Bilgi Paketinin güncellik durumu	Hayır	Hayır	Hayır	Hayır	Hayır	Evet	Hayır	04/2025	
		Belirtilmiş ise				Belirtilmemiş ise sebeplerine ilişkin bilgi sununuz:			
	Tarih	İlgili güncellemeye dair kurul kararı <b>kanıt</b> olarak sunulmuş mu?		Öngörülen değerlendirme/güncelleme tarihi		Program yeni açılmasından dolayı ilgili çalışmalar devam etmektedir.			
Programın en son tam güncellenme tarihi									
Programın en son AKTS değerlendirme tarihi									

**Tablo 1:** Yeni Medya ve İletişim Bölümünde Yürütülmekte Olan Lisans Programlarının Program Tasarımı, Değerlendirme ve Güncelleme Durumu

## C. PROGRAM AKREDİTASYONU

(Her bir program için altta yer alan tablo çoğaltılıp doldurulacaktır.)

		Yok ise;	Var ise;
Yeni Medya ve İletişim Lisans Programı için	Olup olmadığı	Akreditasyon çalışmasının bulunmamasına ilişkin nedenleri aktarınız:	Akreditasyon başvurusunun/çalışmasının güncel durumuna ilişkin bilgi aktarınız:
Akreditasyon başvurusu bulunmakta mıdır?	Hayır	Yeni Medya ve İletişim Lisans Programı için akreditasyon çalışmalarının henüz yapılmamış olmasının başlıca sebepleri, bölümün 2023 yılında kurulmuş olması ve öğrenci alımının henüz gerçekleşmemiş olmasıdır. Akreditasyon, genellikle programın belirli bir süre faaliyet göstermesi ve öğrenci alımının ardından eğitim sürecinin gözlemlenmesiyle mümkün olur. Ayrıca, mezuniyet süreci tamamlanmadığı için, mezunların sektördeki başarıları ve geri bildirimleri akreditasyon için gereken verileri sağlamamaktadır. Bu nedenlerle akreditasyon süreci henüz başlatılmamıştır.	

Dünya Sıralamalarında İlk 400'de Yer Alan Üniversitelerden Programın Öne Çıktığı Düşünülen 3 Tanesi ile Program Tasarımı, Değerlendirmesi ve Güncellemesi, Vizyon, Misyon, Program Amaçları, Ölçme ve Değerlendirme vb. Bağlamda Verilen İyi Uygulama Örneklerini Aktarınız:

**Tablo 2:** Yeni Medya ve İletişim Bölümünde Yürütülmekte Olan Lisans Programlarının “Program Akreditasyonu” ve “Dünya Sıralamalarında Yer Alan Muadilleri ile Karşılaştırmalı” Durumu

## Ç. ANKET VE VERİ TOPLAMA

(Her bir program için altta yer alan tablo çoğaltılıp doldurulacaktır.)

Yeni Medya ve İletişim Lisans Programında		Var ise;	
	Olup olmadığı	Anketlerin boş formları kanıt olarak sunuldu mu?	Anket Raporları kanıt olarak sunuldu mu?
<b>Kayıtlı öğrencilere Kalite Koordinatörlüğü harici yapılmış/yapılmakta olan anket çalışması</b>	Yok		
<b>Öğretim elemanlarına/üyelerine Kalite Koordinatörlüğü harici yapılmış/yapılmakta olan anket çalışması</b>	Yok		
<b>İdari personele Kalite Koordinatörlüğü harici yapılmış/yapılmakta olan anket çalışması</b>	Yok		

**Tablo 3:** Yeni Medya ve İletişim Bölümünde Yürütülmekte Olan Lisans Programları Kapsamında Uygulanan “Anket Çalışmaları”nın Durumu

## D. ÇOK ŞUBELİ DERSLERİN YÜRÜTÜLMESİ

(Her bir program için altta yer alan tablo çoğaltılıp doldurulacaktır.)

Yeni Medya ve İletişim Lisans Programında
Çok Şubeli Derslerin Yürütülmesi ile ilgili varsa Sorunlar ve İyileştirme Önerileri: Program henüz öğrenci alımı gerçekleştirmediği için çok şubeli dersler programda işlevsel bir durumda değildir.
<b>Tablo 4:</b> Yeni Medya ve İletişim Bölümünde Yürütülmekte Olan Lisans Programları Müfredatındaki “Çok Şubeli Dersler”in Durumu

## E. ÖĞRETİM YÖNTEM VE TEKNİKLERİ/ÖLÇME VE DEĞERLENDİRME YÖNTEMLERİ (Her bir program için altta yer alan metin kutularında ayrı paragrafta ilgili bilgiler özetlenecektir.)

Yeni Medya ve İletişim Programı Kapsamında Kullanılan Ölçme ve Değerlendirme Yöntemlerine İlişkin Sunulan Bilgileri Aktarınız:

Yeni Medya ve İletişim Programı Kapsamında Kullanılan Öğretme Yöntem ve Tekniklerine İlişkin Sunulan Bilgileri Aktarınız:

**Tablo 5:** Yeni Medya ve İletişim Bölümünde Yürütülmekte Olan Lisans Programlarında Uygulanmakta Olan “Öğretim Yöntem Ve Teknikleri/Ölçme ve Değerlendirme Yöntemleri”

## F. STAJ VE AKTS İŞ YÜKÜ ANKETLERİ

(Her bir program için altta yer alan tablo çoğaltılıp doldurulacaktır.)

Yeni Medya ve İletişim Lisans Programında		Var ise;		
	Olup olmadığı	Staj Dersi AKTS Değeri Çalışma Saatine Uygun Mudur?	Staj dersine ait AKTS Değeri Çalışma Saatine Uygun Değilse Hangi Nedenler Sıralanmıştır?	
Staj Dersi Bulunma Durumu	Yok			
		Var ise;		Yok ise;
	Olup olmadığı	AKTS İş Yüğü Değerlendirme Anket/lerine Ait Boş Form Örnekleri Kanıt Olarak sunulmuş mudur?	AKTS İş Yüğü Değerlendirme Anket/lerine Ait Raporlar Kanıt Olarak sunulmuş mudur?	AKTS İş Yüğü anketleri Düzenlenmesine İlişkin Çalışma Planı Kanıt Olarak Sunulmuş Mudur?
AKTS İş Yüğü Anketlerinin Uygulanma Durumu	Yok			Hayır

**Tablo 6:** Yeni Medya ve İletişim Bölümünde Yürütülmekte Olan Lisans Programları Müfredatındaki Staj Uygulamaları ve AKTS İş Yüğü Anketlerinin Durumu

## G. EĞİTİM SÜREÇLERİ İLE İLGİLİ TÜM SORUNLAR VE İYİLEŞTİRME FAALİYETLERİ İLE İYİ UYGULAMALAR VE YAYGINLAŞTIRMA ÖNERİLERİ

(Her bir program için altta yer alan tablo çoğaltılıp doldurulacaktır.)

Yeni Medya ve İletişim Lisans Programı için;	
	Olup/Olmadığı
01.01.2024-31.12.2024 Tarih Aralığı Kapsamında Eğitim Süreçleri ile İlgili Sorunlar Belirtilmiş Midir?	Hayır
01.01.2024-31.12.2024 Tarih Aralığı Kapsamında Karar Verilen İyileştirme Faaliyeti Belirtilmiş Midir?	Hayır
01.01.2024-31.12.2024 Tarih Aralığı Kapsamında İyileştirme Birimi/Makamı /Sorumlusu Belirtilmiş Midir?	Hayır
01.01.2024-31.12.2024 Tarih Aralığı Kapsamında İyileştirmelerin Tamamlanma Tarihi Belirtilmiş Midir?	Hayır
01.01.2024-31.12.2024 Tarih Aralığı Kapsamında İyileştirmelerin Tamamlanma Tarihi Belirtilmiş Midir?	Hayır
01.01.2024-31.12.2024 Tarih Aralığı Kapsamında Öngörülen İyileştirmelerin Tamamlanma Tarihi Belirtilmiş Midir?	Hayır
01.01.2024-31.12.2024 Tarih Aralığı Kapsamında İyi Uygulama Örnekleri Belirtilmiş Midir?	Hayır
01.01.2024-31.12.2024 Tarih Aralığı Kapsamında Yaygınlaştırma Önerileri Belirtilmiş Midir?	Hayır
*İyileştirmeye ilişkin çalışmaların henüz tamamlanmadığı ("4- Tamamlanma Tarihi"ne ilişkin bilginin sunulmadığı) "Sorun"lara ilişkin öngörülen tamamlanma tarihinin girilmesi beklenmektedir.	

**Tablo 7:** Yeni Medya ve İletişim Bölümünde Yürütülmekte Olan Lisans Programlarında Eğitim Süreçleri ile İlgili Tüm Sorunlar ve İyileştirme Faaliyetleri ile İyi Uygulama Örnekleri ve Yaygınlaştırma Önerileri

## G. ÖĞRETİM ELEMANLARININ/ ÜYELERİNİN İŞ YÜKÜ

(Her bir program için altta yer alan tablo çoğaltılıp doldurulacaktır.)

Yeni Medya ve İletişim Lisans Programı için;	
	Olup/Olmadığı
2023-2024 Eğitim Öğretim Yılı Bahar İle 2024-2025 Eğitim Öğretim Yılı Güz Dönemleri Kapsamında “Öğretim Elemanlarının/ Üyelerinin İş Yükü” Belirtilmiş Midir?	Evet
2023-2024 Eğitim Öğretim Yılı Bahar İle 2024-2025 Eğitim Öğretim Yılı Güz Dönemleri Kapsamında Kurum Dışından Görevlendirilen Öğretim Elemanları/Üyeleri Belirtilmiş Midir	Hayır
2023-2024 Eğitim Öğretim Yılı Bahar İle 2024-2025 Eğitim Öğretim Yılı Güz Dönemleri Kapsamında Yabancı Uyruklu Öğretim Elemanları/Üyeleri Belirtilmiş Midir?	Hayır

**Tablo 8:** Yeni Medya ve İletişim Bölümünde Yürütülmekte Olan Lisans Programlarında 2023-2024 Eğitim Öğretim Yılı bahar ile 2024-2025 Eğitim Öğretim Yılı Güz Dönemlerinde Öğretim Elemanlarının/Üyelerinin İş Yükü

Dr. Öğr. Üyesi Zafer HAKLI:

2023-2024 Eğitim Öğretim Yılı Bahar Dönemi Lisans Ders Saati: 22

2024-2025 Eğitim Öğretim Yılı Güz Dönemi Lisans Ders Saati: 22

Yeni Medya ve İletişim Bölüm Başkanı

SDÜ WEB Koordinatörü

Dr. Öğr. Üyesi Samed SOY

Yeni Medya ve İletişim Bölüm Başkan Yardımcısı

Dr. Öğr. Üyesi Yılmaz Türker SANDIKCI

Yeni Medya ve İletişim Bölüm Başkan Yardımcısı

## H. ÖĞRETİM ELEMANLARININ/ÜYELERİNİN GELİŞİMİNE YÖNELİK FAALİYETLER İLE ÖN LİSANS/LİSANS AKADEMİK DANIŞMANLIK HİZMETLERİ VE ÖĞRENME YÖNETİM SİSTEMİNE İLİŞKİN HUSUSLAR

(Her bir program için altta yer alan tablo çoğaltılıp doldurulacaktır.)

Yeni Medya ve İletişim Lisans Programı için;	
	Olup/Olmadığı
2023-2024 Eğitim Öğretim Yılı Bahar ile 2024-2025 Eğitim Öğretim Yılı Güz Dönemleri Kapsamında Öğretim Elemanlarının/Üyelerinin Akademik Gelişimi İçin Yapılan Faaliyetler belirtilmiş midir?	Hayır
2023-2024 Eğitim Öğretim Yılı Bahar İle 2024-2025 Eğitim Öğretim Yılı Güz Dönemleri Kapsamında Öğretim Elemanlarının/Üyelerinin Eğitsel Gelişimi İçin Yapılan Faaliyetler belirtilmiş midir?	Hayır
2023-2024 Eğitim Öğretim Yılı Bahar İle 2024-2025 Eğitim Öğretim Yılı Güz Dönemleri Kapsamında Eğitimcilerin Eğitimi Katılımcı Listesi Bulunmakta mıdır ve kanıtı sunulmuş mudur?	Evet
Programda Öğrenme Yönetim Sistemi kullanılan ders sayısı belirtilmiş midir?	Hayır
Programınıza kayıtlı her öğrencinin akademik danışmanı bulunup bulunmadığı belirtilmiş midir?	Hayır
Programınıza kayıtlı her öğrencinin akademik danışmanlık saati bulunup bulunmadığı belirtilmiş midir?	Hayır
Programınıza kayıtlı her öğrencinin akademik danışmanlık uygulamasına ilişkin geri bildirim toplandı mı toplandı mı belirtilmiş midir?	Hayır
Verilen Yüz Yüze Danışmanlık Hizmeti (belge ile kayıt altına alınan bireysel görüşme) Sayısı belirtilmiş midir?	Hayır
Verilen Yüz Yüze Danışmanlık Hizmeti (toplantı) Sayısı belirtilmiş midir?	Hayır
Verilen Çevrimiçi Danışmanlık (mail, zoom, whatsapp) Sayısı belirtilmiş midir?	Hayır
Verilen Çevrimiçi Danışmanlık (toplantı) Sayısı belirtilmiş midir?	Hayır
Danışmanlık Hizmetleri Süreçlerinde Tespit Edilen Genel Sorunlar ve Yapılan İyileştirmeler belirtilmiş midir?	Hayır

## H. ÖĞRETİM ELEMANLARININ/ÜYELERİNİN GELİŞİMİNE YÖNELİK FAALİYETLER İLE ÖN LİSANS/LİSANS AKADEMİK DANIŞMANLIK HİZMETLERİ VE ÖĞRENME YÖNETİM SİSTEMİNE İLİŞKİN HUSUSLAR

(Her bir program için altta yer alan tablo çoğaltılıp doldurulacaktır.)

Yeni Medya ve İletişim Lisans Programı için;	
	Olup/Olmadığı
2023-2024 Eğitim Öğretim Yılı Bahar ile 2024-2025 Eğitim Öğretim Yılı Güz Dönemleri Kapsamında Öğretim Elemanlarının/Üyelerinin Akademik Gelişimi İçin Yapılan Faaliyetler belirtilmiş midir?	Hayır
2023-2024 Eğitim Öğretim Yılı Bahar İle 2024-2025 Eğitim Öğretim Yılı Güz Dönemleri Kapsamında Öğretim Elemanlarının/Üyelerinin Eğitsel Gelişimi İçin Yapılan Faaliyetler belirtilmiş midir?	Hayır
2023-2024 Eğitim Öğretim Yılı Bahar İle 2024-2025 Eğitim Öğretim Yılı Güz Dönemleri Kapsamında Eğitimcilerin Eğitimi Katılımcı Listesi Bulunmakta mıdır ve kanıtı sunulmuş mudur?	Hayır
Programda Öğrenme Yönetim Sistemi kullanılan ders sayısı belirtilmiş midir?	Hayır
Programınıza kayıtlı her öğrencinin akademik danışmanı bulunup bulunmadığı belirtilmiş midir?	Hayır
Programınıza kayıtlı her öğrencinin akademik danışmanlık saati bulunup bulunmadığı belirtilmiş midir?	Hayır
Programınıza kayıtlı her öğrencinin akademik danışmanlık uygulamasına ilişkin geri bildirim toplanıp toplanmadığı belirtilmiş midir?	Hayır
Verilen Yüz Yüze Danışmanlık Hizmeti (belge ile kayıt altına alınan bireysel görüşme) Sayısı belirtilmiş midir?	Hayır
Verilen Yüz Yüze Danışmanlık Hizmeti (toplantı) Sayısı belirtilmiş midir?	Hayır
Verilen Çevrimiçi Danışmanlık (mail, zoom, whatsapp) Sayısı belirtilmiş midir?	Hayır
Verilen Çevrimiçi Danışmanlık (toplantı) Sayısı belirtilmiş midir?	Hayır
Danışmanlık Hizmetleri Süreçlerinde Tespit Edilen Genel Sorunlar ve Yapılan İyileştirmeler belirtilmiş midir?	Hayır

**Tablo 9:** Yeni Medya ve İletişim Bölümünde Yürütülmekte Olan Lisans Programlarında Öğretim Elemanlarının/Üyelerinin Gelişimine Yönelik Faaliyetler İle Ön Lisans/Lisans Akademik Danışmanlık Hizmetleri Ve Öğrenme Yönetim Sistemine İlişkin Hususlar



# I. ÖĞRENCİ İSTATİSTİKLERİ

(Her bir program için altta yer alan tablo çoğaltılıp doldurulacaktır.)

Yeni Medya ve İletişim Lisans Programı için;	
2023-2024 Eğitim Öğretim Yılı Bahar ile 2024-2025 Eğitim Öğretim Yılı Güz Dönemleri Kapsamında	<b>Olup/Olmadığı</b>
ERASMUS gelen öğrenci sayısı belirtilmiş midir?	<b>Hayır</b>
ERASMUS giden öğrenci sayısı belirtilmiş midir?	<b>Hayır</b>
Merkezi Yerleştirme Puanıyla Yatay Geçiş kapsamında gelen öğrenci sayısı belirtilmiş midir?	<b>Hayır</b>
Merkezi Yerleştirme Puanıyla Yatay Geçiş kapsamında giden öğrenci sayısı belirtilmiş midir?	<b>Hayır</b>
Kurumlararası yatay geçiş ile giden öğrenci sayısı belirtilmiş midir?	<b>Hayır</b>
Kurumlararası yatay geçiş ile gelen öğrenci sayısı belirtilmiş midir?	<b>Hayır</b>
Kurumiçi yatay geçiş ile giden öğrenci sayısı belirtilmiş midir?	<b>Hayır</b>
Kurumiçi yatay geçiş ile gelen öğrenci sayısı belirtilmiş midir?	<b>Hayır</b>
Dikey Geçiş yapan öğrenci sayısı belirtilmiş midir?	<b>Hayır</b>
Özel Öğrencilik ile giden öğrenci sayısı belirtilmiş midir?	<b>Hayır</b>
Özel Öğrencilik ile gelen öğrenci sayısı belirtilmiş midir?	<b>Hayır</b>
İlişik kesen öğrenci sayısı belirtilmiş midir?	<b>Hayır</b>
Gelen/Giden Öğrenci Sayılarının Değerlendirilmesi yapılmış mıdır?	<b>Hayır</b>
Çift Anadal Öğrenci Sayısı belirtilmiş midir?	<b>Hayır</b>
Yandal Öğrenci Sayısı belirtilmiş midir?	<b>Hayır</b>
Çift Anadal/Yandal Öğrenci Sayısı Değerlendirmesi yapılmış mıdır?	<b>Hayır</b>
Özel Gereksinimli Öğrenci Sayısı belirtilmiş midir?	<b>Hayır</b>
Özel Gereksinimli Öğrencilere (varsa) Yönelik Uygulamalar/Tedbirler belirtilmiş midir?	<b>Hayır</b>
Uluslararası Öğrenci Sayısı belirtilmiş midir?	<b>Hayır</b>
Uluslararası Öğrencilere Yönelik Uygulamalar/Tedbirler belirtilmiş midir?	<b>Hayır</b>
Sosyal Faaliyetler belirtilmiş midir?	<b>Hayır</b>
Bilimsel Faaliyetler belirtilmiş midir?	<b>Hayır</b>
Kültürel Faaliyetler belirtilmiş midir?	<b>Hayır</b>
Sportif Faaliyetler belirtilmiş midir?	<b>Hayır</b>
Bitirme Projesi Sayısı belirtilmiş midir?	<b>Hayır</b>
Panel/Sergi Sayısı belirtilmiş midir?	<b>Hayır</b>
Proje Sayısı (Tübitak v.b) belirtilmiş midir?	<b>Hayır</b>
Öğrencileri Araştırmaya Yönlendirici Diğer Uygulamalar belirtilmiş midir?	<b>Hayır</b>
Öğrenci Faaliyetleri İle İlgili Genel Değerlendirme yapılmış mıdır?	<b>Hayır</b>

**Tablo 10:** Yeni Medya ve İletişim Bölümünde Yürütülmekte Olan Lisans Programlarında 2023-2024 Bahar ve 2024-2025 Eğitim Öğretim Yılı Güz Dönemine İlişkin Öğrenci Faaliyetleri İstatistikleri

# I. ÖĞRENCİ İSTATİSTİKLERİ

(Her bir program için ÜSTTE yer alan tablo çoğaltılıp doldurulacaktır.)

## İ. PROGRAM BAZINDA ALINAN NOTLARIN BİRİM ORTALAMASI İLE KARŞILAŞTIRMALI DEĞERLENDİRİLMESİ

Yeni Medya ve İletişim Lisans Programı için;	
	Olup/Olmadığı
2023-2024 Eğitim Öğretim Yılı Bahar ile 2024-2025 Eğitim Öğretim Yılı Güz Dönemleri Kapsamında <b>Birim Geneli</b> ve <b>Program Düzeyi</b> not dağılımlarında programdaki öğrencilerin puanının birim puanından düşük olduğu hususlara ilişkin kök neden tespitleri sunulmuş mudur?	<b>Hayır</b>
2023-2024 Eğitim Öğretim Yılı Bahar İle 2024-2025 Eğitim Öğretim Yılı Güz Dönemleri Kapsamında <b>Birim Geneli</b> ve <b>Program Düzeyi</b> not dağılımlarında programdaki öğrencilerin puanının birim puanından düşük olduğu hususlara ilişkin iyileştirme önerileri sunulmuş mudur?	<b>Hayır</b>

**Tablo 11:** Yeni Medya ve İletişim Bölümünde Yürütülmekte Olan Lisans Programlarında 2023-2024 Bahar ve 2024-2025 Eğitim Öğretim Yılı Güz Dönemine İlişkin Notların Karşılaştırmalı Değerlendirilmesi

# SÜLEYMAN DEMİREL ÜNİVERSİTESİ

İLETİŞİM FAKÜLTESİ/YÜKSEKOKULU

YENİ MEDYA VE İLETİŞİM BÖLÜMÜ

2024 YILI

EĞİTİM ÖĞRETİM ÖZ DEĞERLENDİRME RAPORU

1

2

3