



SÜLEYMAN DEMİREL ÜNİVERSİTESİ
İLETİŞİM FAKÜLTESİ
RADYO TELEVİZYON VE SİNEMA BÖLÜMÜ
I. VE II. ÖĞRETİM LİSANS PROGRAMLARI
2023 YILI
EĞİTİM ÖĞRETİM ÖZ DEĞERLENDİRME RAPORU

NİSAN - 2024



SÜLEYMAN DEMİREL ÜNİVERSİTESİ

İLETİŞİM FAKÜLTESİ

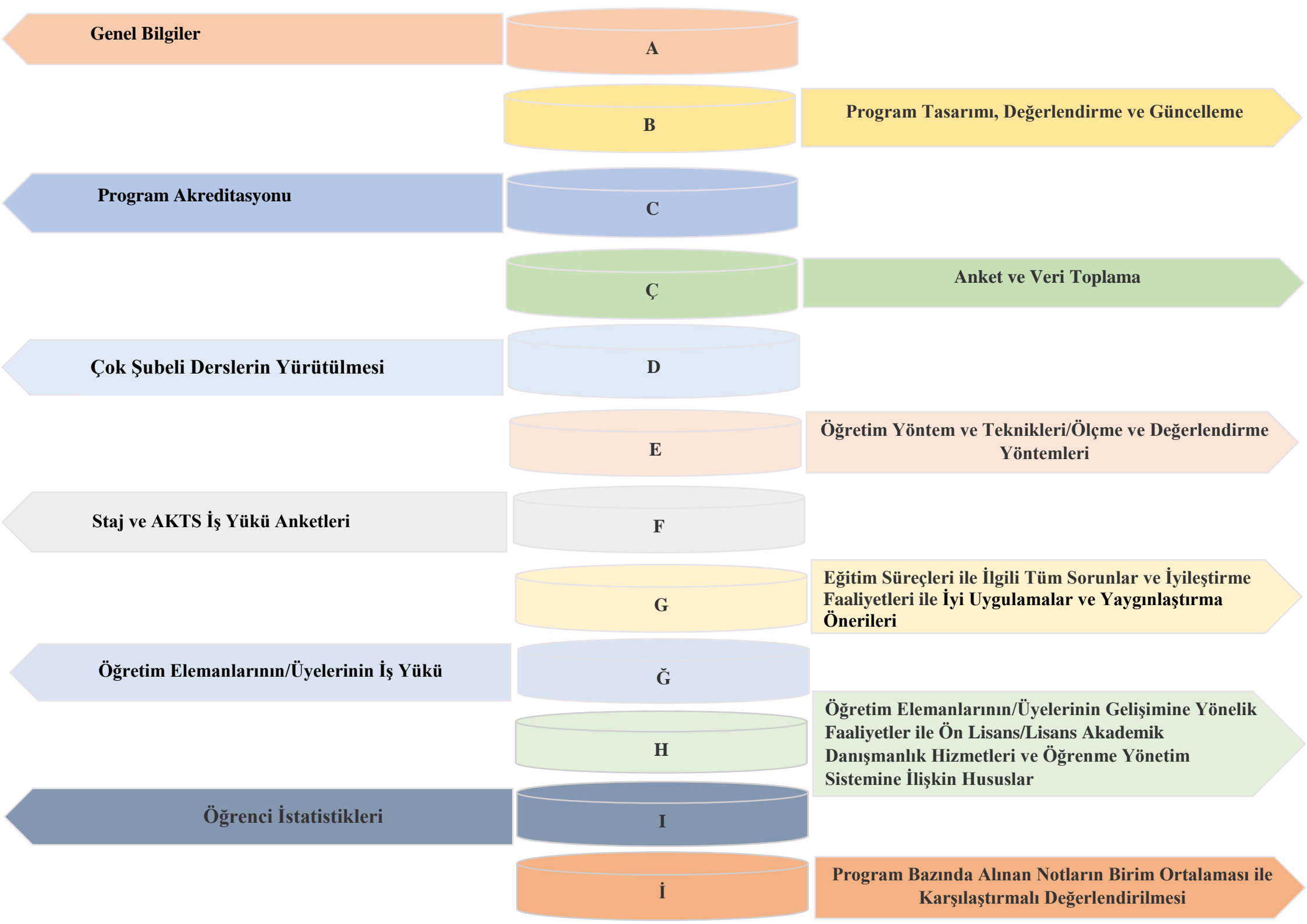
RADYO TELEVİZYON VE SİNEMA BÖLÜMÜ

I. VE II. ÖĞRETİM LİSANS PROGRAMLARI

2023 YILI

EĞİTİM ÖĞRETİM ÖZ DEĞERLENDİRME RAPORU

NİSAN - 2024



ŞEMALAR LİSTESİ

Şema 1: Radyo Televizyon ve Sinema Bölümü Lisans Programlarının “Vizyon” Belirlenimine İlişkin Durum

Şema 2: Radyo Televizyon ve Sinema Bölümü Lisans Programlarının “Misyon” Belirlenimine İlişkin Durum

Şema 3: Radyo Televizyon ve Sinema Bölümü Lisans Programlarının “Program Amaçları” Belirlenimine İlişkin Durum

Şema 4: Radyo Televizyon ve Sinema Bölümü Lisans Programlarının “Program Yeterlilikleri” Belirlenimine İlişkin Durum

Şema 5: Radyo Televizyon ve Sinema Bölümü Lisans Programlarının “Program Yeterlilikleri ile TYYÇ İlişkilendirmesi” Belirlenimine İlişkin Durum

Şema 6: Radyo Televizyon ve Sinema Bölümü Lisans Programlarının “SWOT Analizi” Belirlenimine İlişkin Durum

Şema 7: Radyo Televizyon ve Sinema Bölümü Lisans Programlarının “Program Paydaşları” Belirlenimine İlişkin Durum

Şema 8: Radyo Televizyon ve Sinema Bölümü Lisans Programlarının “Program Danışma Kurulu” Belirlenimine İlişkin Durum

Şema 9: Radyo Televizyon ve Sinema Bölümü Lisans Programlarının “Program Bilgi Paketi” Belirlenimine İlişkin Durum

Şema 10: Radyo Televizyon ve Sinema Bölümü Lisans Programlarının “Karar Süreçlerinde Paydaş Katılımı” Belirlenimine İlişkin Durum

Şema 11: Radyo Televizyon ve Sinema Bölümü Lisans Programlarının “Program/AKTS Değerlendirme/Güncelleme” Durumu ve Çalışma Takvimi

Şema 12: Radyo Televizyon ve Sinema Bölümü Lisans Programlarının “Program Akreditasyonu” ve “Dünya Sıralamalarında Yer Alan Muadilleri ile Karşılaştırmalı” Durumu

Şema 13: Radyo Televizyon ve Sinema Bölümü Lisans Programlarının Yürütmekte Olduğu “Anket Çalışmaları”nın Durumu

Şema 14: Radyo Televizyon ve Sinema Bölümü Lisans Programlarının Müfredatındaki “Çok Şubeli Dersler”in Durumu

Şema 15: Radyo Televizyon ve Sinema Bölümü Lisans Programlarında Uygulanmakta Olan “Öğretim Yöntem Ve Teknikleri/Ölçme ve Değerlendirme Yöntemleri” Durumu

Şema 16: Radyo Televizyon ve Sinema Bölümü Lisans Programlarında “Staj Dersleri” ve “AKTS İş Yüğü Anketleri” Durumu

TABLolar LİSTESİ

Tablo 1: Radyo Televizyon ve Sinema Bölümü Lisans Programlarında Eğitim Süreçleri ile İlgili Tüm Sorunlar ve İyileştirme Faaliyetleri

Tablo 2: Radyo Televizyon ve Sinema Bölümü Lisans Programlarında Eğitim Süreçleri ile İlgili İyi Uygulamalar ve Yaygınlaştırma Önerileri

Tablo 3: Radyo Televizyon ve Sinema Bölümü Lisans Programlarında 2022-2023 Eğitim Öğretim Yılı Bahar Döneminde Öğretim Elemanlarının/Üyelerinin İş Yükü

Tablo 4: Radyo Televizyon ve Sinema Bölümü Lisans Programlarında 2023-2024 Eğitim Öğretim Yılı Güz Döneminde Öğretim Elemanlarının/Üyelerinin İş Yükü

Tablo 5: Radyo Televizyon ve Sinema Bölümü Lisans Programlarında 2022-2023 Eğitim Öğretim Yılı Bahar Döneminde Öğretim Elemanlarının/Üyelerinin Gelişimine Yönelik Faaliyetler ile Ön Lisans/Lisans Akademik Danışmanlık Hizmetleri ve Öğrenme Yönetim Sistemine İlişkin Hususlar

Tablo 6: Radyo Televizyon ve Sinema Bölümü Lisans Programlarında 2023-2024 Eğitim Öğretim Yılı Güz Döneminde Öğretim Elemanlarının/Üyelerinin Gelişimine Yönelik Faaliyetler ile Ön Lisans/Lisans Akademik Danışmanlık Hizmetleri ve Öğrenme Yönetim Sistemine İlişkin Hususlar

Tablo 7: Radyo Televizyon ve Sinema Bölümü Lisans Programlarında 2022-2023 Eğitim Öğretim Yılı Bahar Dönemine İlişkin Öğrenci İstatistikleri

Tablo 8: Radyo Televizyon ve Sinema Bölümü Lisans Programlarında 2022-2023 Eğitim Öğretim Yılı Bahar Dönemine İlişkin Öğrenci Faaliyetleri İstatistikleri

Tablo 9: Radyo Televizyon ve Sinema Bölümü Lisans Programlarında 2023-2024 Eğitim Öğretim Yılı Güz Dönemine İlişkin Öğrenci İstatistikleri

Tablo 10: Radyo Televizyon ve Sinema Bölümü Lisans Programlarında 2023-2024 Eğitim Öğretim Yılı Güz Dönemine İlişkin Öğrenci Faaliyetleri İstatistikleri

A. GENEL BİLGİLER

Program İçeriği (<https://sis.sdu.edu.tr/oibs/bologna/index.aspx?lang=tr&curOp=showPac&curUnit=26&curSunit=2602>)

Radyo - Televizyon Anabilim Dalı, çağdaş teknolojilerden yararlanarak radyo ve televizyon programcılığını, program yapıcılığını ve yayıncılığını geliştirmek amacıyla araştıran, öğreten ve kamuya aktaran bir alandır. Bu anabilim dalında kitle iletişim ortamlarının teknik yapısı, işleyişi, kamera ve aydınlatma teknikleri, ses-kayıt ve video kurgu teknikleri ile görsel, işitsel ürünlerin üretim ve yayın sürecini içeren teknik eğitimin yanında iletişim biliminin dayandığı temel kuramlar, iletişim bilimiyle etkileşim halinde bulunan diğer bilimler, meslek etiği, bu alanın hukuksal dinamikleri gibi kuramsal dersler bulunmaktadır. Bu anabilim dalında yine kitle iletişim teknolojilerinin çağın getirdiği yeniliklerle birleştirilerek internet tabanlı uygulamalarda kullanımı (internet üzerinden televizyon ve radyo yayıncılığı), çevrimiçi (online) iletişimin kuramsal yaklaşımları (liberal ve eleştirel) ile birlikte verilecektir.

Tarihçe

İletişim Fakültesi, 15.06.2011 tarihli ve 2011/2018 sayılı Bakanlar Kurulu Kararı ile 3 Temmuz 2011 tarihli Resmi Gazetede yayımlanarak faaliyetine başlamıştır. Fakülte, 2016-2017 Eğitim Öğretim Yılında Radyo Televizyon ve Sinema Bölümü'ne ilk öğrencilerini almıştır. Bölümde Radyo-Televizyon Anabilim Dalı ve Sinema Anabilim Dalı olarak iki anabilim dalı bulunmaktadır. Eğitim dili Türkçedir.

Yükseköğretim Kurulu

Üniversitelerimiz Program Atlası - Tercih Sihirbazı - Mezun Başarı Atlası Net Sihirbazı Meslek Atlası Tercih Listem Ara

[+ Tercih Listeme Ekle](#) [Hepsini Aç](#) [Hepsini Kapat](#)

Yükseköğretim Girdi Göstergeleri (2023 YKS)

2021 Yılı 2022 Yılı 2023 Yılı

AKADEMİK KADRO			
Genel Bilgiler	↓	Yerleşen Son Kişinin Profili	↓
Kontenjan, Yerleşme ve Kayıt İstatistikleri	↓	Yerleşenlerin YKS Net Ortalamaları	↓
Yerleşenlerin Cinsiyet Dağılımı	↓	Yerleşenlerin YKS Puanları	↓
Yerleşenlerin Geldikleri Coğrafi Bölgeler	↓	Yerleşenlerin YKS Başarı Sıraları	↓
Yerleşenlerin Geldikleri İller	↓	Ülke Genelinde Tercih Edilme İstatistikleri	↓
Yerleşenlerin Öğrenim Durumu	↓	Yerleşenler Ortalama Kaçınıcı Tercihlerine Yerleşti?	↓
Yerleşenlerin Liseden Mezuniyet Yılları	↓	Yerleşenlerin Tercih Eğilimleri - Genel	↓
Yerleşenlerin Mezun Oldukları Lise Alanları	↓	Yerleşenlerin Tercih Eğilimleri - Üniversite Türleri	↓
Yerleşenlerin Mezun Oldukları Lise Grubu / Tipleri	↓	Yerleşenlerin Tercih Eğilimleri - Üniversiteler	↓
Yerleşenlerin Mezun Oldukları Liseler	↓	Yerleşenlerin Tercih Eğilimleri - İller	↓
Yerleşen Okul Birincileri	↓	Yerleşenlerin Tercih Eğilimleri - Aynı/Farklı Program	↓
Taban Puan ve Başarı Sırası İstatistikleri	↓	Yerleşenlerin Tercih Eğilimleri - Programlar (Meslekler)	↓
		Yerleşme Koşulları	↓

Yükseköğretim Süreç ve Çıktı Göstergeleri

Öğretim Üyesi Sayısı ve Ünvan Dağılımı	↓	Değişim Programı ile Giden/Gelen Öğrenci Sayıları	↓
Kayıtlı Öğrenci Sayısı	↓	Yatay Geçiş ile Gelen/Giden Öğrenci Sayıları	↓
Programdan Mezun Olan Öğrenci Sayıları	↓		

Yükseköğretim Kurulu

Üniversitelerimiz Program Atlası - Tercih Sihirbazı - Mezun Başarı Atlası Net Sihirbazı Meslek Atlası Tercih Listem Ara

SÜLEYMAN DEMİREL ÜNİVERSİTESİ (İSPARTA) Üniversite Türü: Devlet

Fakülte / YO : İletişim Fakültesi

Program : 109230603 - Radyo, Televizyon ve Sinema (İÖ) Puan Türü: SÖZ

[+ Tercih Listeme Ekle](#) [Hepsini Aç](#) [Hepsini Kapat](#)

Yükseköğretim Girdi Göstergeleri (2023 YKS)

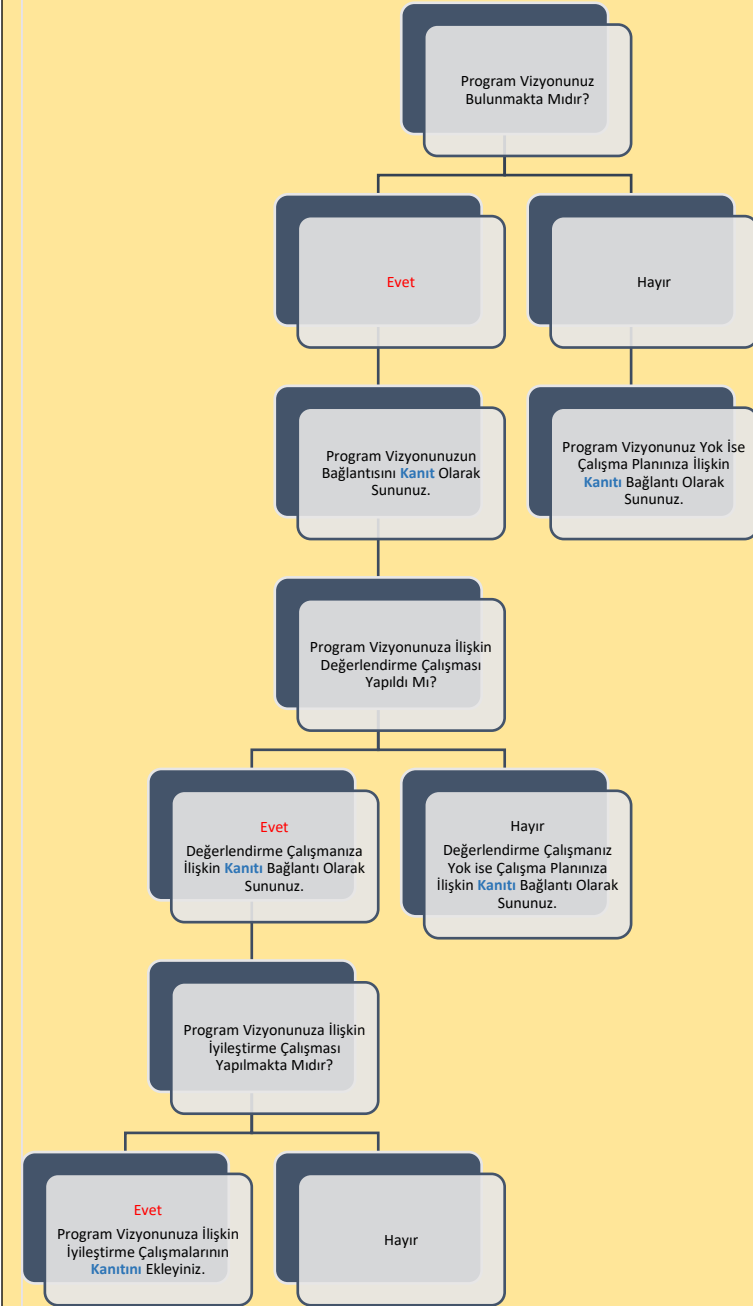
2021 Yılı 2022 Yılı 2023 Yılı

AKADEMİK KADRO			
Genel Bilgiler	↓	Yerleşen Son Kişinin Profili	↓
Kontenjan, Yerleşme ve Kayıt İstatistikleri	↓	Yerleşenlerin YKS Net Ortalamaları	↓
Yerleşenlerin Cinsiyet Dağılımı	↓	Yerleşenlerin YKS Puanları	↓
Yerleşenlerin Geldikleri Coğrafi Bölgeler	↓	Yerleşenlerin YKS Başarı Sıraları	↓
Yerleşenlerin Geldikleri İller	↓	Ülke Genelinde Tercih Edilme İstatistikleri	↓
Yerleşenlerin Öğrenim Durumu	↓	Yerleşenler Ortalama Kaçınıcı Tercihlerine Yerleşti?	↓
Yerleşenlerin Liseden Mezuniyet Yılları	↓	Yerleşenlerin Tercih Eğilimleri - Genel	↓
Yerleşenlerin Mezun Oldukları Lise Alanları	↓	Yerleşenlerin Tercih Eğilimleri - Üniversite Türleri	↓
Yerleşenlerin Mezun Oldukları Lise Grubu / Tipleri	↓	Yerleşenlerin Tercih Eğilimleri - Üniversiteler	↓
Yerleşenlerin Mezun Oldukları Liseler	↓	Yerleşenlerin Tercih Eğilimleri - İller	↓
Yerleşen Okul Birincileri	↓	Yerleşenlerin Tercih Eğilimleri - Aynı/Farklı Program	↓
Taban Puan ve Başarı Sırası İstatistikleri	↓	Yerleşenlerin Tercih Eğilimleri - Programlar (Meslekler)	↓
		Yerleşme Koşulları	↓

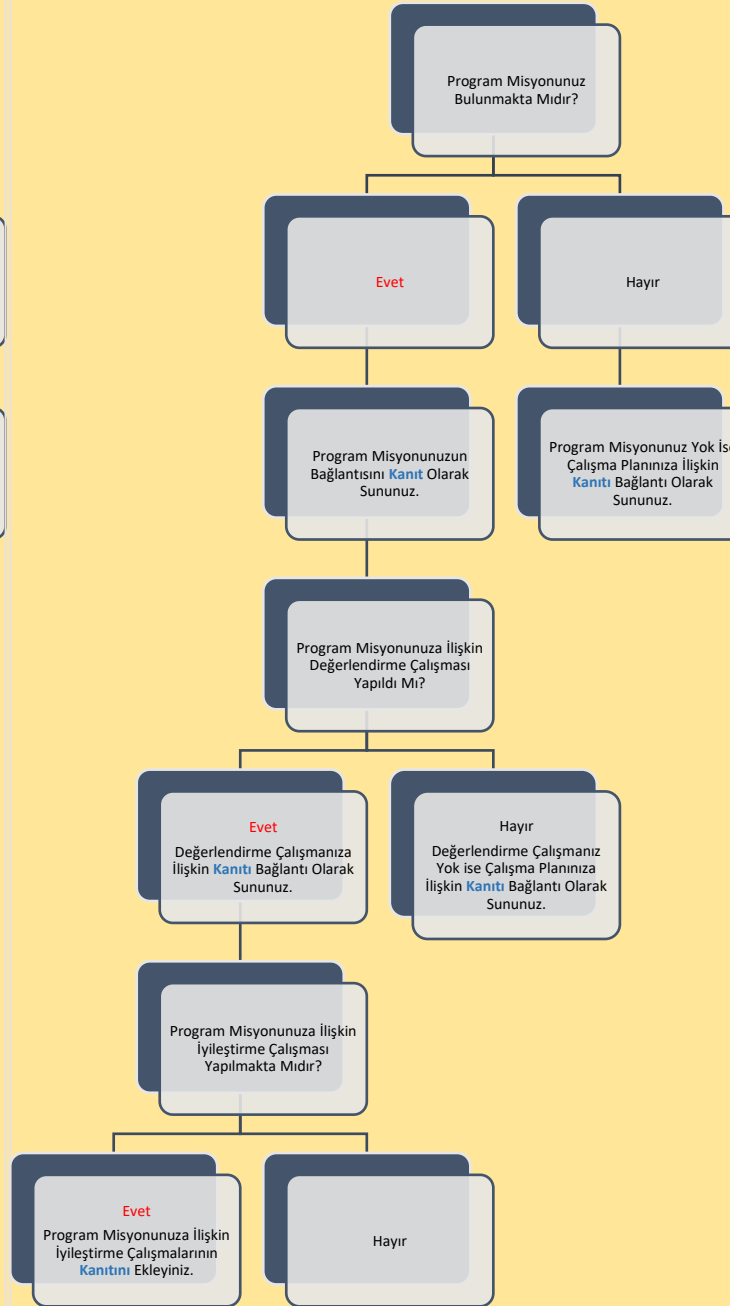
Yükseköğretim Süreç ve Çıktı Göstergeleri

Öğretim Üyesi Sayısı ve Ünvan Dağılımı	↓	Değişim Programı ile Giden/Gelen Öğrenci Sayıları	↓
Kayıtlı Öğrenci Sayısı	↓	Yatay Geçiş ile Gelen/Giden Öğrenci Sayıları	↓
Programdan Mezun Olan Öğrenci Sayıları	↓		

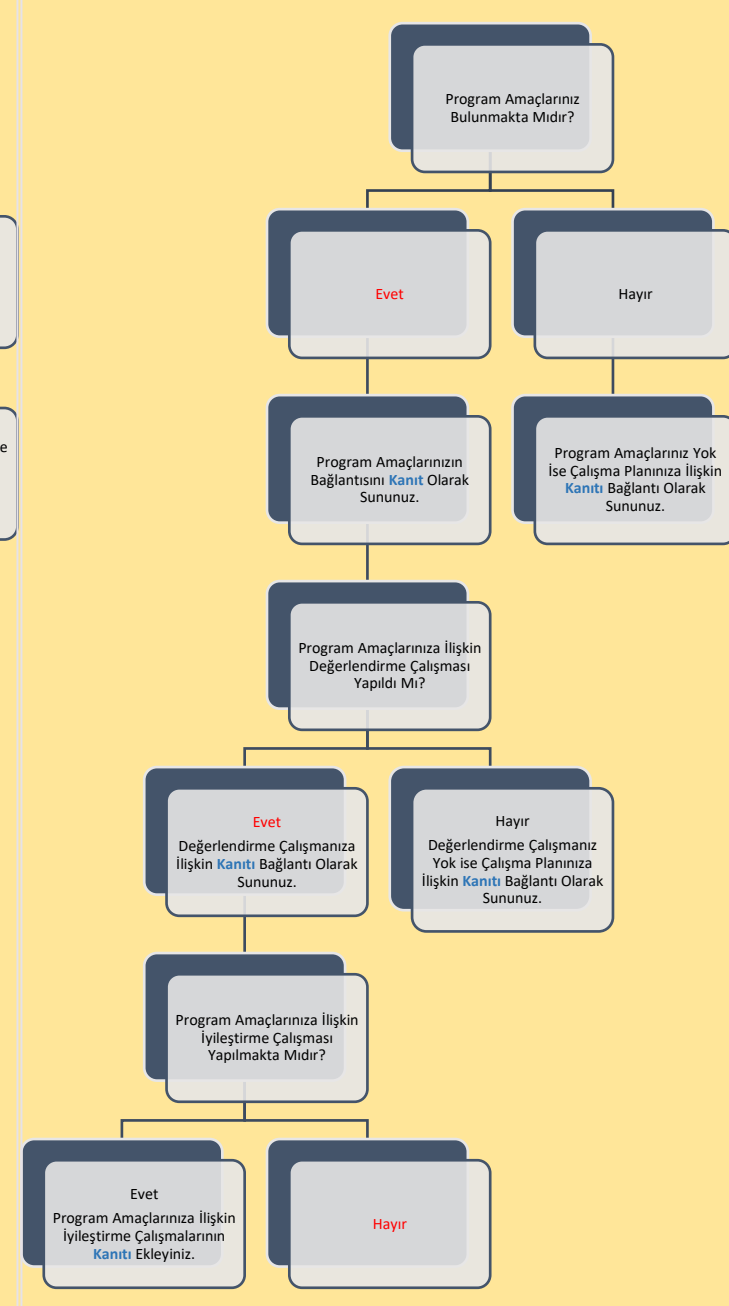
B. PROGRAM TASARIMI, DEĞERLENDİRME VE GÜNCELLEME



Şema 1: Radyo Televizyon ve Sinema Lisans Programlarının “Vizyon” Belirlenimine İlişkin Durum

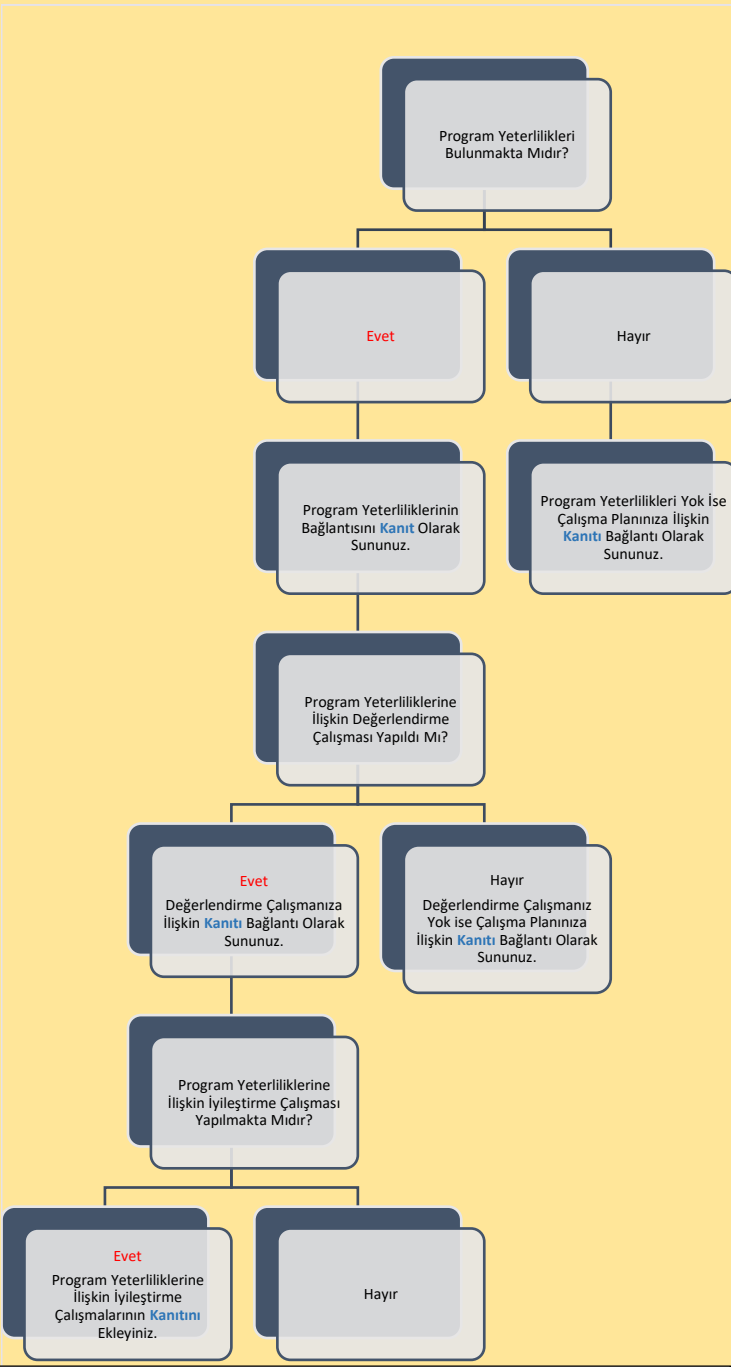


Şema 2: Radyo Televizyon ve Sinema Lisans Programlarının “Misyon” Belirlenimine İlişkin Durum

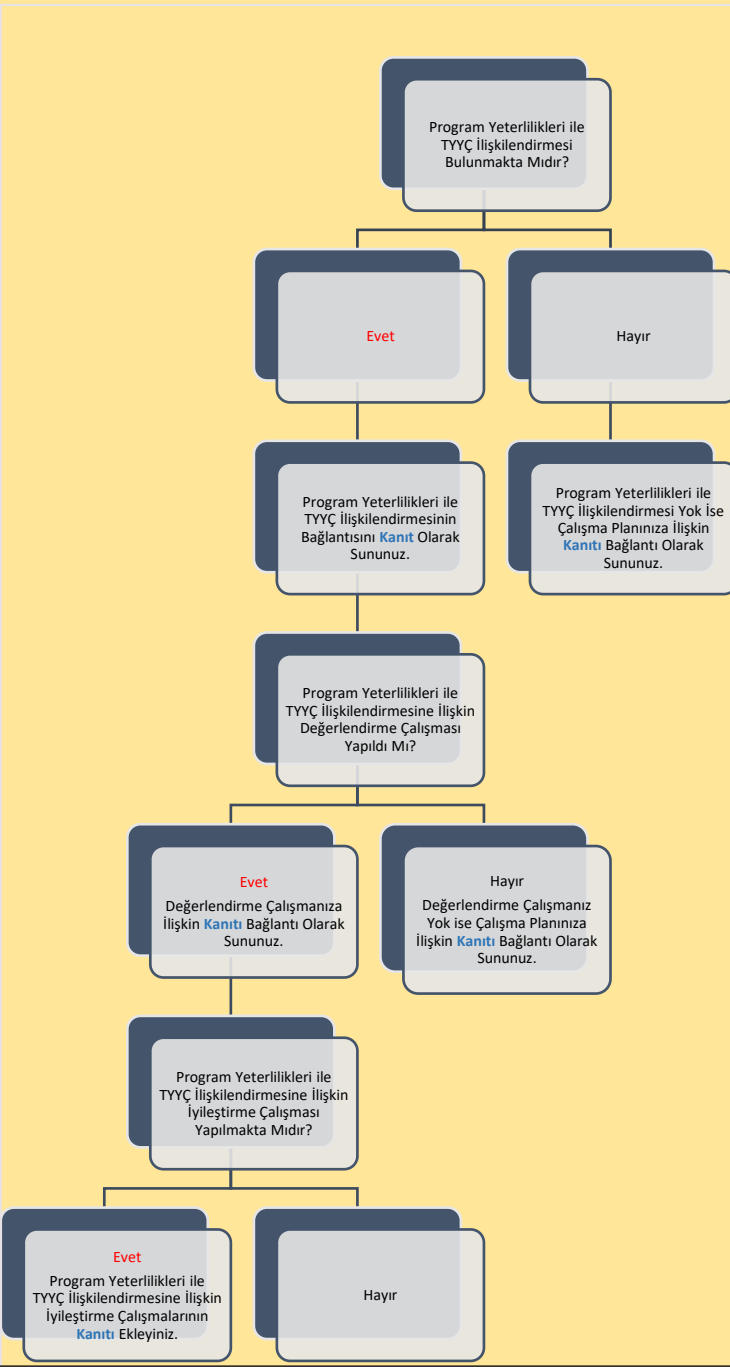


Şema 3: Radyo Televizyon ve Sinema Lisans Programlarının “Program Amaçları” Belirlenimine İlişkin Durum

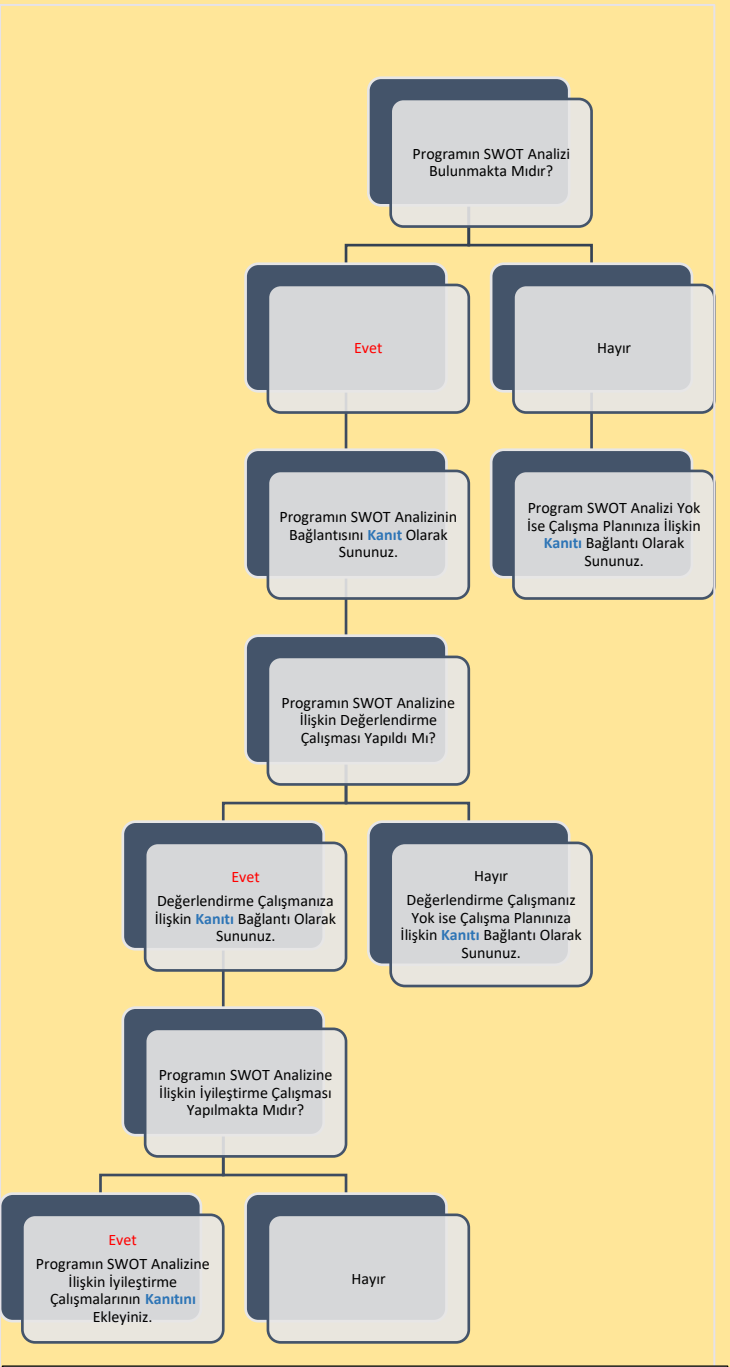
B. PROGRAM TASARIMI, DEĞERLENDİRME VE GÜNCELLEME



Şema 4: Radyo Televizyon ve Sinema Lisans Programlarının “Program Yeterlilikleri” Belirlenimine İlişkin Durum

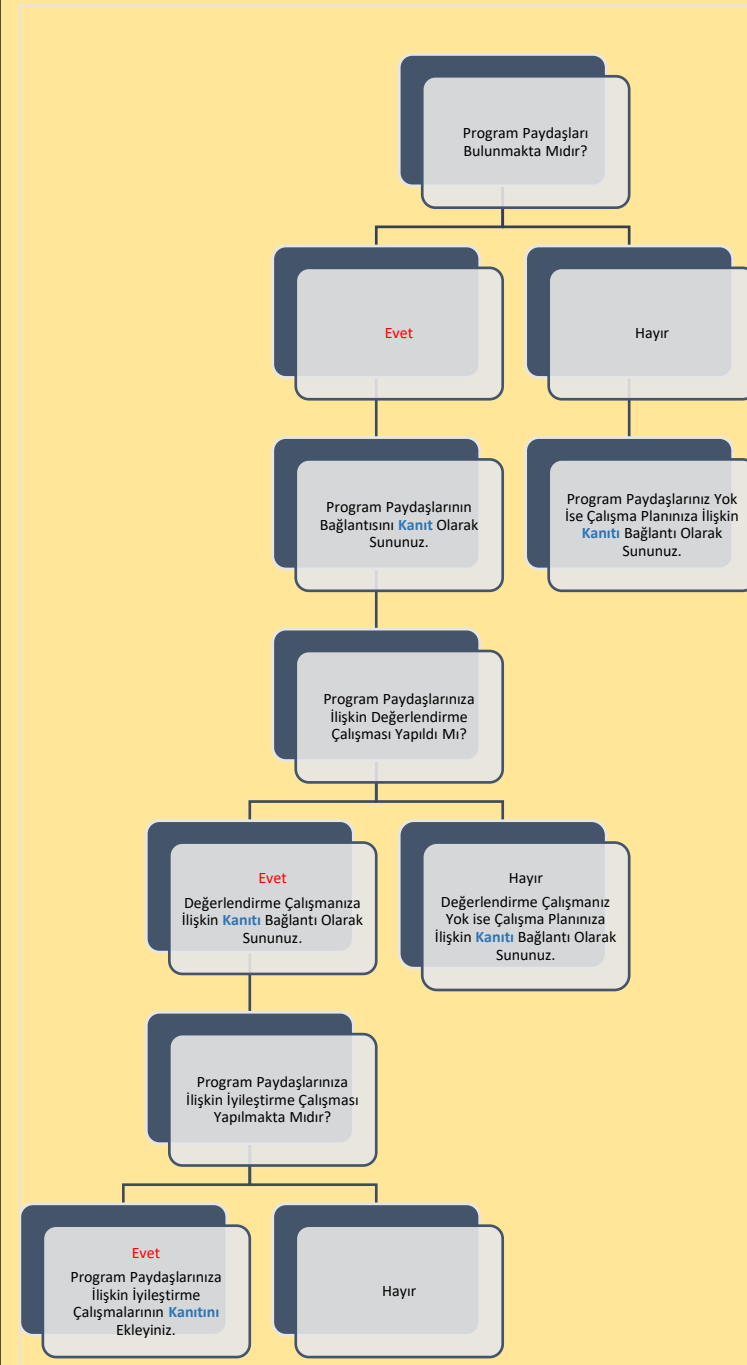


Şema 5: Radyo Televizyon ve Sinema Lisans Programlarının “Program Yeterlilikleri ile TYCC İlişkilendirmesi” Belirlenimine İlişkin Durum

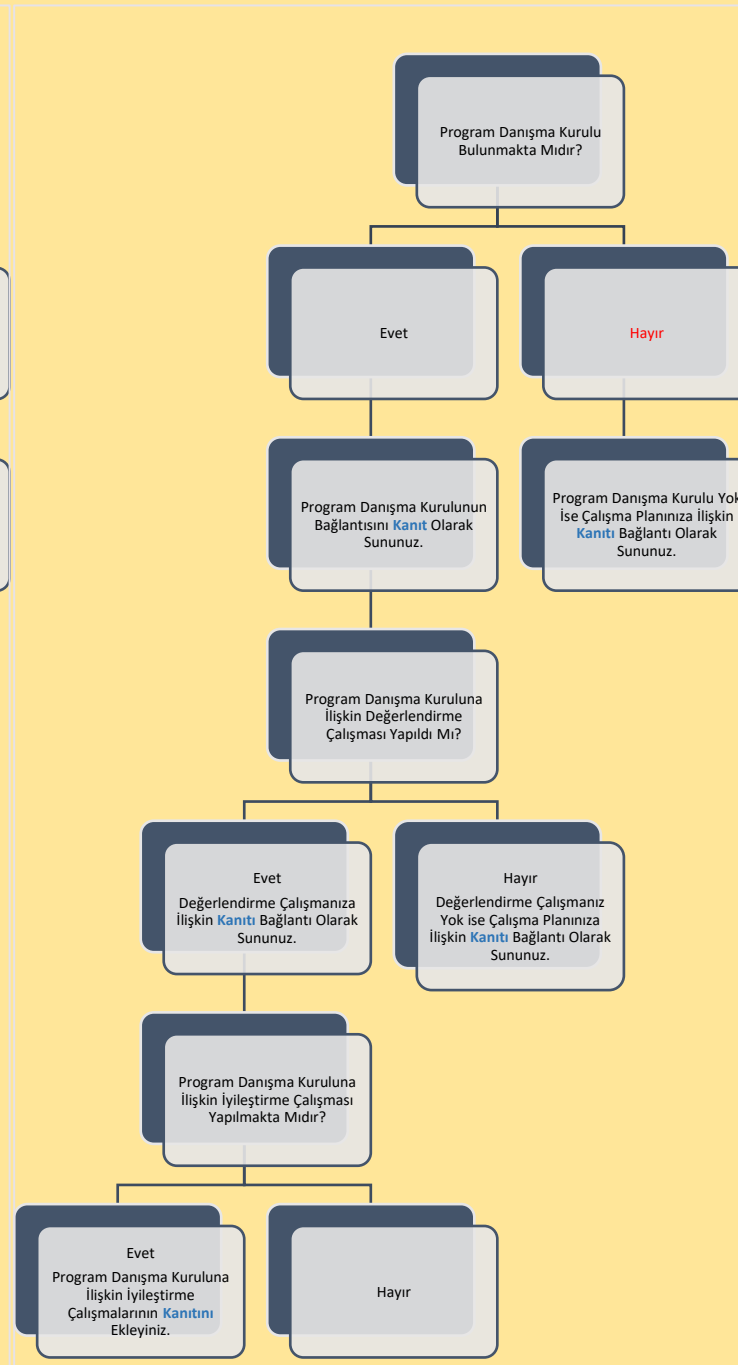


Şema 6: Radyo Televizyon ve Sinema Lisans Programlarının “SWOT Analizi” Belirlenimine İlişkin Durum

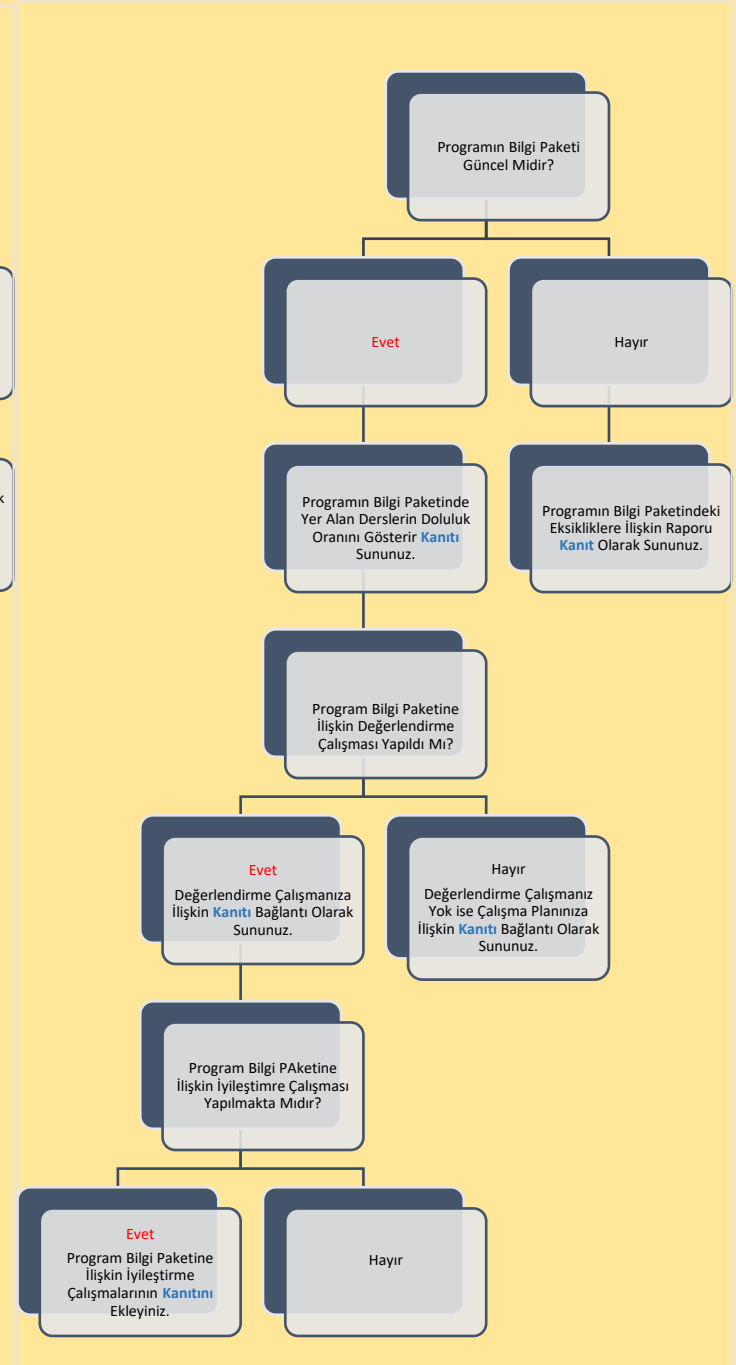
B. PROGRAM TASARIMI, DEĞERLENDİRME VE GÜNCELLEME



Şema 7: Radyo Televizyon ve Sinema Lisans Programlarının “Program Paydaşları” Belirlenimine İlişkin Durum

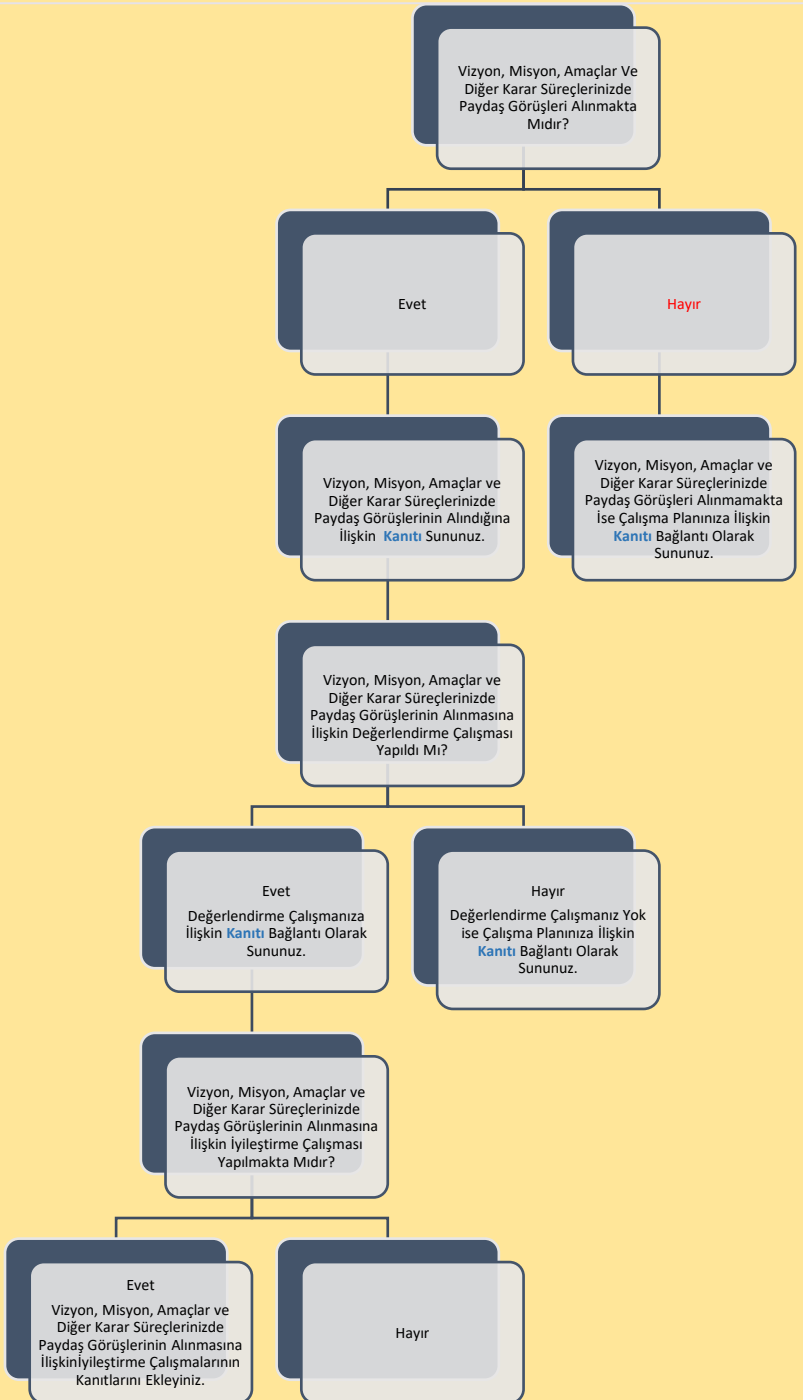


Şema 8: Radyo Televizyon ve Sinema Lisans Programlarının “Program Danışma Kurulu” Belirlenimine İlişkin Durum



Şema 9: Radyo Televizyon ve Sinema Lisans Programlarının “Program Bilgi Paketi” Belirlenimine İlişkin Durum

B. PROGRAM TASARIMI, DEĞERLENDİRME VE GÜNCELLEME



Şema 10: Radyo Televizyon ve Sinema Lisans Programlarının “Karar Süreçlerinde Paydaş Katılımı” Belirlenimine İlişkin Durum

- Programın en son tam güncellenme tarihini belirtiniz: 09.05.2023
- İlgili güncellemeye dair kurul kararını **kanıt** olarak sununuz.
- Programın en son AKTS değerlendirme tarihini belirtiniz: 15.01.2024
- İlgili AKTS değerlendirmesine dair kurul kararını **kanıt** olarak sununuz.
- Öngörülen Program değerlendirme/güncelleme tarihinizi belirtiniz: 30.08.2024
- Öngörülen AKTS değerlendirme/güncelleme tarihinizi belirtiniz: 30.08.2024

Şema 11: Radyo Televizyon ve Sinema Lisans Programlarının “Program/AKTS Değerlendirme/Güncelleme” Durumu ve Çalışma Takvimi

C. PROGRAM AKREDİTASYONU



Akreditasyon başvurunuzun/çalışmanızın güncel durumuna ilişkin bilgi sununuz:

Akreditasyon çalışmanızın bulunmamasına ilişkin nedenleri belirtiniz:

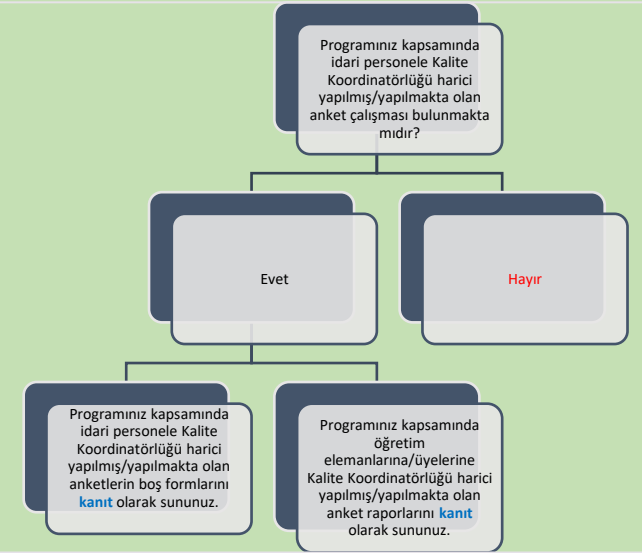
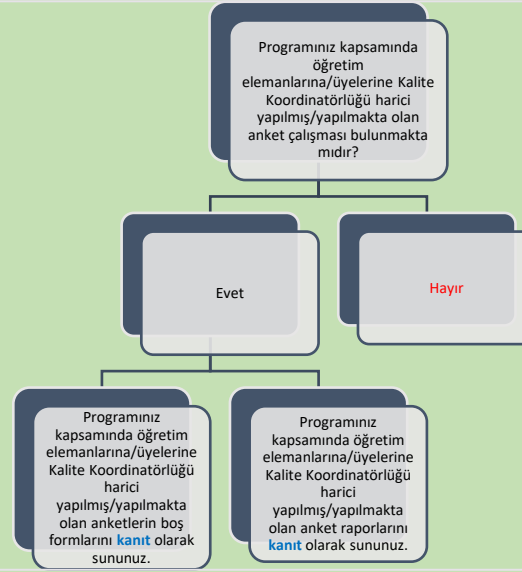
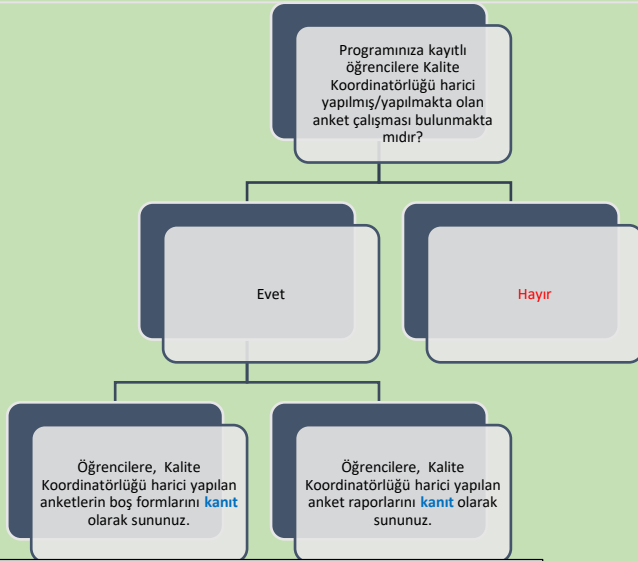
Dünya Sıralamalarında İlk 400'de Yer Alan Üniversitelerden Programınızın Öne Çıktığını Düşündüğünüz 3 Tanesi ile Program Tasarımı, Değerlendirmesi ve Güncellemesi, Vizyon, Misyon, Program Amaçları, Ölçme ve Değerlendirme vb. Bağlamlarda İyi Uygulama Örneklerini Belirtiniz:

Columbia University School of the Arts - Film and Media Studies

The University of California - Film Studies

Wesleyan University - College of Film and the Moving Image

Ç. ANKET VE VERİ TOPLAMA



Programınıza kayıtlı öğrencilere Kalite Koordinatörlüğü harici yapılmış/yapılmakta olan anket çalışmalarının kapsamı hakkında bilgi sununuz:

Programımıza Kayıtlı Öğrencilere Kalite Koordinatörlüğü Harici Yapılmış/Yapılmakta Olan Anket Çalışması Bulunmamaktadır.

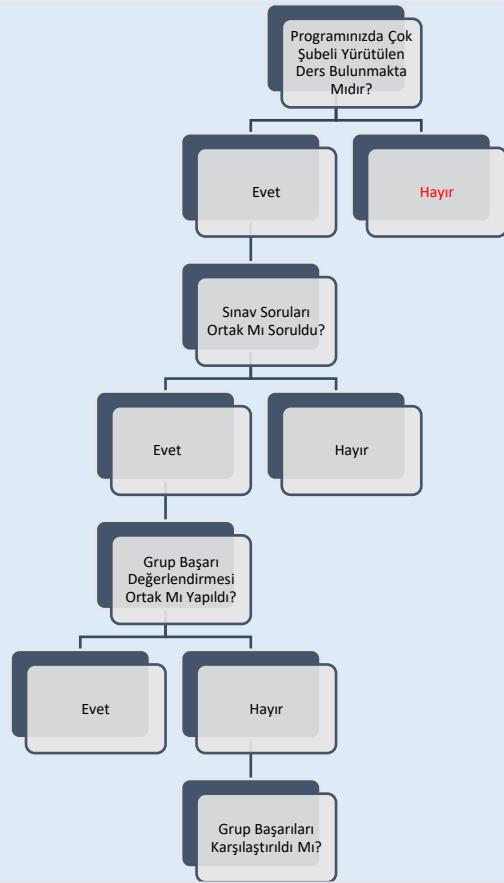
Programınız kapsamında öğretim elemanlarına/üyelerine Kalite Koordinatörlüğü harici yapılmış/yapılmakta olan anket çalışmalarının kapsamı hakkında bilgi sununuz:

Öğretim Elemanlarına/Üyelerine Kalite Koordinatörlüğü Harici Yapılmış/Yapılmakta Olan Anket(ler) Bulunmamaktadır.

Programınız kapsamında idari personele Kalite Koordinatörlüğü harici yapılmış/yapılmakta olan anket çalışmalarının kapsamı hakkında bilgi sununuz:

İdari Personele Yönelik Kalite Koordinatörlüğü Harici Yapılan Anket(ler) Bulunmamaktadır.

D. ÇOK ŞUBELİ DERSLERİN YÜRÜTÜLMESİ



Çok Şubeli Derslerin Yürütülmesi ile İlgili Tespit Etmiş Olduğunuz Sorunlar ve İyileştirme Önerilerine Dair Bilgi Sununuz:

Öğrencilerin Gruplara Ayrılma Yöntemine İlişkin Bilgi Sununuz:

E. ÖĞRETİM YÖNTEM VE TEKNİKLERİ/ÖLÇME VE DEĞERLENDİRME YÖNTEMLERİ

Programınız Kapsamında Kullanılan Öğretme Yöntem ve Tekniklerine İlişkin Bilgi Sununuz:

Programda; anlatım, tartışma, soru-cevap, eğitim-uygulama, sunum ve proje gibi çeşitli öğretim yöntem ve teknikleri uygulanmaktadır.

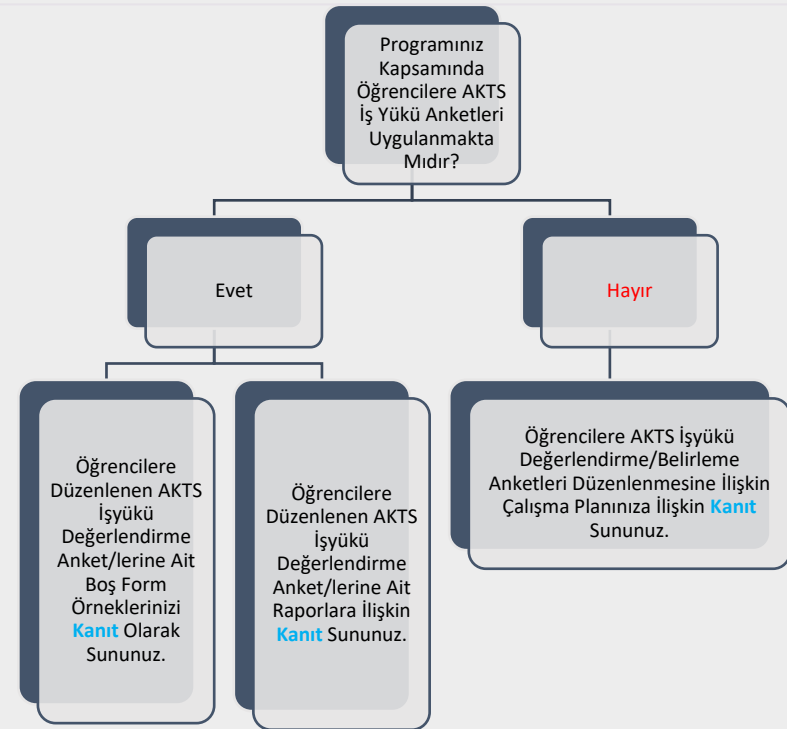
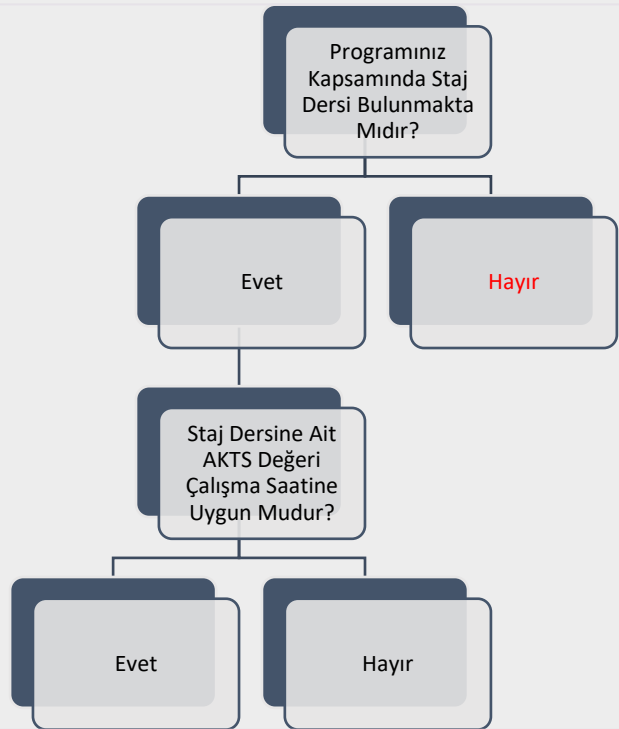
Programınız Kapsamında Kullanılan Ölçme ve Değerlendirme Yöntemlerine İlişkin Bilgi Sununuz:

Programda; ara sınav, ödev, proje, uygulama ve dönem sonu sınavı gibi farklı değerlendirme yöntemleri uygulanmaktadır. Lisans programı 4 yıl süreyle öğrenim gören öğrenciler için farklı disiplinlerden derlenmiş teorik ve pratik dersler içerdiğinden, ölçme ve değerlendirmede klasik değerlendirme yöntemlerinden güncel ölçme-değerlendirme yöntemlerine uzanan bir ölçme değerlendirme yaklaşımı benimsenmiştir. Bunların başlıcaları arasında klasik sınav, çoktan seçmeli sınav, ev ödevi, performans değerlendirme, ürün değerlendirme, proje sunum vb. değerlendirme biçimleri yer almaktadır. Programdan mezun olmak için ağırlıklı genel not ortalamasının en az 2.00 olması gerekmektedir. Bir dersin notu, yukarıdaki unsurların değerlendirilmesi sonucunda belirlenir ve harf olarak verilir. 0 ile 100 arasında ölçülen öğrenci başarısı harf notlarıyla simgeleştirilir.

Şema 14: Radyo Televizyon ve Sinema Lisans Programlarının Müfredatındaki “Çok Şubeli Dersler”in Durumu

Şema 15: Radyo Televizyon ve Sinema Lisans Programlarında Uygulanmakta Olan “Öğretim Yöntem Ve Teknikleri/Ölçme ve Değerlendirme Yöntemleri”

F. STAJ VE AKTS İŞ YÜKÜ ANKETLERİ



Staj Dersine Ait AKTS Değeri Çalışma Saatine Uygun Değilse Nedenlerini Belirtiniz:

Şema 16: Radyo Televizyon ve Sinema Lisans Programlarında “Staj Dersleri” ve “AKTS İş Yükü Anketleri” Durumu

H. ÖĞRETİM ELEMANLARININ/ÜYELERİNİN GELİŞİMİNE YÖNELİK FAALİYETLER İLE ÖN LİSANS/LİSANS AKADEMİK DANIŞMANLIK HİZMETLERİ VE ÖĞRENME YÖNETİM SİSTEMİNE İLİŞKİN HUSUSLAR

2022-2023 EĞİTİM ÖĞRETİM YILI BAHAR YARIYILI	
ÖĞRETİM ELEMANLARININ/ÜYELERİNİN GELİŞİMİNE YÖNELİK FAALİYETLER	
Öğretim Elemanlarının/Üyelerinin Akademik Gelişimi İçin Yapılan Faaliyetler (Eğitim/etkinlik duyurusu, eğitim/etkinlik katılımcı listesi vb. gibi kanıtların sunulması beklenmektedir.)	-
Öğretim Elemanlarının/Üyelerinin Eğitsel Gelişimi İçin Yapılan Faaliyetler (Eğitim/etkinlik duyurusu, eğitim/etkinlik katılımcı listesi vb. gibi kanıtların sunulması beklenmektedir.)	-
Eğiticilerin Eğitimi Katılımcı Listesi Bulunmakta mıdır? (Kanıtın sunulması beklenmektedir.)	-
ÖNLİSANS/LİSANS AKADEMİK DANIŞMANLIK HİZMETLERİ VE ÖĞRENME YÖNETİM SİSTEMİNE İLİŞKİN HUSUSLAR	
Programınızda Öğrenme Yönetim Sistemi kullanılan ders sayısı nedir?	-
Programınıza kayıtlı her öğrencinin akademik danışmanı bulunmakta mıdır?	Evet
Programınıza kayıtlı her öğrencinin akademik danışmanlık saati bulunmakta mıdır?	Evet
Programınıza kayıtlı her öğrencinin akademik danışmanlık uygulamasına ilişkin geri bildirim toplanmakta mıdır?	Evet
Verilen Yüz Yüze Danışmanlık Hizmeti (belge ile kayıt altına alınan bireysel görüşme) Sayısı	0
Verilen Yüz Yüze Danışmanlık Hizmeti (toplantı) Sayısı	5
Verilen Çevrimiçi Danışmanlık (mail, zoom, whatsapp) Sayısı	13
Verilen Çevrimiçi Danışmanlık (toplantı) Sayısı	2
Danışmanlık Hizmetleri Süreçlerinde Tespit Edilen Genel Sorunlar ve Yapılan İyileştirmeler	

Tablo 5: Radyo Televizyon ve Sinema Lisans Programlarında 2022-2023 Eğitim Öğretim Yılı Bahar Döneminde Öğretim Elemanlarının/Üyelerinin Gelişimine Yönelik Faaliyetler ile Ön Lisans/Lisans Akademik Danışmanlık Hizmetleri ve Öğrenme Yönetim Sistemine İlişkin Hususlar

H. ÖĞRETİM ELEMANLARININ/ÜYELERİNİN GELİŞİMİNE YÖNELİK FAALİYETLER İLE ÖN LİSANS/LİSANS AKADEMİK DANIŞMANLIK HİZMETLERİ VE ÖĞRENME YÖNETİM SİSTEMİNE İLİŞKİN HUSUSLAR

2023-2024 EĞİTİM ÖĞRETİM YILI GÜZ YARIYILI	
ÖĞRETİM ELEMANLARININ/ÜYELERİNİN GELİŞİMİNE YÖNELİK FAALİYETLER	
Öğretim Elemanlarının/Üyelerinin Akademik Gelişimi İçin Yapılan Faaliyetler (Eğitim/etkinlik duyurusu, eğitim/etkinlik katılımcı listesi vb. gibi kanıtların sunulması beklenmektedir.)	Veri Analizi Sürecinde Maxqda Kullanımı Eğitimi
Öğretim Elemanlarının/Üyelerinin Eğitsel Gelişimi İçin Yapılan Faaliyetler (Eğitim/etkinlik duyurusu, eğitim/etkinlik katılımcı listesi vb. gibi kanıtların sunulması beklenmektedir.)	-
Eğiticilerin Eğitimi Katılımcı Listesi Bulunmakta mıdır? (Kanıtın sunulması beklenmektedir.)	Evet
ÖN LİSANS/LİSANS AKADEMİK DANIŞMANLIK HİZMETLERİ VE ÖĞRENME YÖNETİM SİSTEMİNE İLİŞKİN HUSUSLAR	
Programınızda Öğrenme Yönetim Sistemi kullanılan ders sayısı nedir?	-
Programınıza kayıtlı her öğrencinin akademik danışmanı bulunmakta mıdır?	Evet
Programınıza kayıtlı her öğrencinin akademik danışmanlık saati bulunmakta mıdır?	Evet
Programınıza kayıtlı her öğrencinin akademik danışmanlık uygulamasına ilişkin geri bildirim toplanmakta mıdır?	Evet
Verilen Yüz Yüze Danışmanlık Hizmeti (belge ile kayıt altına alınan bireysel görüşme) Sayısı	0
Verilen Yüz Yüze Danışmanlık Hizmeti (toplantı) Sayısı	5
Verilen Çevrimiçi Danışmanlık (mail, zoom, whatsapp) Sayısı	8
Verilen Çevrimiçi Danışmanlık (toplantı) Sayısı	1
Danışmanlık Hizmetleri Süreçlerinde Tespit Edilen Genel Sorunlar ve Yapılan İyileştirmeler	

Tablo 6: Radyo Televizyon ve Sinema Lisans Programlarında 2023-2024 Eğitim Öğretim Yılı Güz Döneminde Öğretim Elemanlarının/Üyelerinin Gelişimine Yönelik Faaliyetler ile Ön Lisans/Lisans Akademik Danışmanlık Hizmetleri ve Öğrenme Yönetim Sistemine İlişkin Hususlar

I. ÖĞRENCİ İSTATİSTİKLERİ

2022-2023 EĞİTİM ÖĞRETİM YILI BAHAR DÖNEMİ

GELEN GİDEN ÖĞRENCİ SAYILARI

	Gelen Öğrenci Sayısı	Giden Öğrenci Sayısı
ERASMUS		
Merkezi Yerleştirme Puanıyla Yatay Geçiş		
Kurumlararası yatay geçiş		
Kurum içi yatay geçiş		
Dikey Geçiş		
Özel Öğrenci		
İlişik kesen öğrenci sayısı	8	

Gelen/Giden Öğrenci Sayılarının Değerlendirilmesi

ORTAK EĞİTİM PROGRAMLARI

Çift Anadal Öğrenci Sayısı	1
Yandal Öğrenci Sayısı	

Çift Anadal/Yandal Öğrenci Sayısı Değerlendirmesi (Sorunlar ve İyileştirme Önerileri)

DEZAVANTAJLI GRUPLAR

Özel Gereksinimli Öğrenci Sayısı	
----------------------------------	--

Özel Gereksinimli Öğrencilere (varsa) Yönelik Uygulamalar/Tedbirler

Uluslararası Öğrenci Sayısı	
-----------------------------	--

Uluslararası Öğrencilere Yönelik Uygulamalar/Tedbirler

Tablo 7: Radyo Televizyon ve Sinema Lisans Programlarında 2022-2023 Eğitim Öğretim Yılı Bahar Dönemine İlişkin Öğrenci İstatistikleri

I. ÖĞRENCİ İSTATİSTİKLERİ

ÖĞRENCİ FAALİYETLERİ

Sosyal Faaliyetler (Faaliyet adı ve varsa faaliyet linki)

Bilimsel Faaliyetler (Faaliyet adı ve varsa faaliyet linki)

Kültürel Faaliyetler (Faaliyet adı ve varsa faaliyet linki)

Sportif Faaliyetler (Faaliyet adı ve varsa faaliyet linki)

Bitirme Projesi Sayısı

Panel/Sergi Sayısı

Proje Sayısı (TÜBİTAK 2209 vb.)

Öğrencileri Araştırmaya Yönlendirici Diğer Uygulamalar

Öğrenci Faaliyetleri İle İlgili Genel Değerlendirme (Sorunlar ve İyileştirme Önerileri)

Tablo 8: Radyo Televizyon ve Sinema Lisans Programlarında 2022-2023 Eğitim Öğretim Yılı Bahar Dönemine İlişkin Öğrenci Faaliyetleri İstatistikleri

I. ÖĞRENCİ İSTATİSTİKLERİ

2023-2024 EĞİTİM ÖĞRETİM YILI GÜZ DÖNEMİ

GELEN GİDEN ÖĞRENCİ SAYILARI

	Gelen Öğrenci Sayısı	Giden Öğrenci Sayısı
ERASMUS		
Merkezi Yerleştirme Puanıyla Yatay Geçiş		
Kurumlararası yatay geçiş		
Kurum içi yatay geçiş		
Dikey Geçiş	8	
Özel Öğrenci		
İlişik kesen öğrenci sayısı	14	

Gelen/Giden Öğrenci Sayılarının Değerlendirilmesi

ORTAK EĞİTİM PROGRAMLARI

Çift Anadal Öğrenci Sayısı	
Yandal Öğrenci Sayısı	

Çift Anadal/Yandal Öğrenci Sayısı Değerlendirmesi (Sorunlar ve İyileştirme Önerileri)

DEZAVANTAJLI GRUPLAR

Özel Gereksinimli Öğrenci Sayısı	
----------------------------------	--

Özel Gereksinimli Öğrencilere (varsa) Yönelik Uygulamalar/Tedbirler

Uluslararası Öğrenci Sayısı	4
-----------------------------	---

Uluslararası Öğrencilere Yönelik Uygulamalar/Tedbirler

Tablo 9: Radyo Televizyon ve Sinema Lisans Programlarında 2023-2024 Eğitim Öğretim Yılı Güz Dönemine İlişkin Öğrenci İstatistikleri

I. ÖĞRENCİ İSTATİSTİKLERİ

ÖĞRENCİ FAALİYETLERİ

Sosyal Faaliyetler (Faaliyet adı ve varsa faaliyet linki)

Bilimsel Faaliyetler (Faaliyet adı ve varsa faaliyet linki)

Kültürel Faaliyetler (Faaliyet adı ve varsa faaliyet linki)

Sportif Faaliyetler (Faaliyet adı ve varsa faaliyet linki)

Bitirme Projesi Sayısı

Panel/Sergi Sayısı

Proje Sayısı (TÜBİTAK 2209 vb.)

Öğrencileri Araştırmaya Yönlendirici Diğer Uygulamalar

Öğrenci Faaliyetleri İle İlgili Genel Değerlendirme (Sorunlar ve İyileştirme Önerileri)

Tablo 10: Radyo Televizyon ve Sinema Lisans Programlarında 2023-2024 Eğitim Öğretim Yılı Güz Dönemine İlişkin Öğrenci Faaliyetleri İstatistikleri

İ. PROGRAM BAZINDA ALINAN NOTLARIN BİRİM ORTALAMASI İLE KARŞILAŞTIRMALI DEĞERLENDİRİLMESİ

2022-2023 Eğitim Öğretim Yılı Bahar Dönemi

ile

2023-2024 Eğitim Öğretim Yılı Güz Dönemi

için **Birim Geneli** ve **Program Düzeyi** not dağılımlarına ilişkin veriler Öğrenci Bilgi Sisteminden temin edilerek sunulmuştur. Tek programlı birimler özelinde karşılaştırma verisi olmadığı için altta yer alan 'kök neden' ile 'iyileştirme önerisi' için ayrılmış boşlukların tek programlı birimlerde doldurulması zorunlu değildir.

Alınan notlar kapsamında programdaki öğrencilerin puanının birim puanından düşük olduğu hususlara ilişkin kök neden tespitlerinizi sununuz:

- En üst puan aralığında birim içerisindeki en düşük yüzdeye sahip programların Radyo Televizyon ve Sinema programları olduğu görülmektedir. Öğrencilerin derslere devam sınırına yakın devamsızlıkta bulunduğu için tüm haftaların konularını aynı derecede kavrayamıyor olabileceği düşünülmektedir.

Alınan notlar kapsamında programdaki öğrencilerin puanının birim puanından düşük olduğu hususlara ilişkin iyileştirme önerilerinizi sununuz:

- Ders dışı öğrenme materyalleri ile öğrencilerin desteklenmesi ile sorunun çözüme kavuşturulabileceği düşünülmektedir.

SÜLEYMAN DEMİREL ÜNİVERSİTESİ

İLETİŞİM FAKÜLTESİ

RADYO TELEVİZYON VE SİNEMA BÖLÜMÜ

I. VE II. ÖĞRETİM LİSANS PROGRAMLARI

2023 YILI

EĞİTİM ÖĞRETİM ÖZ DEĞERLENDİRME RAPORU

11.05.2023

11.05.2023

11.05.2023