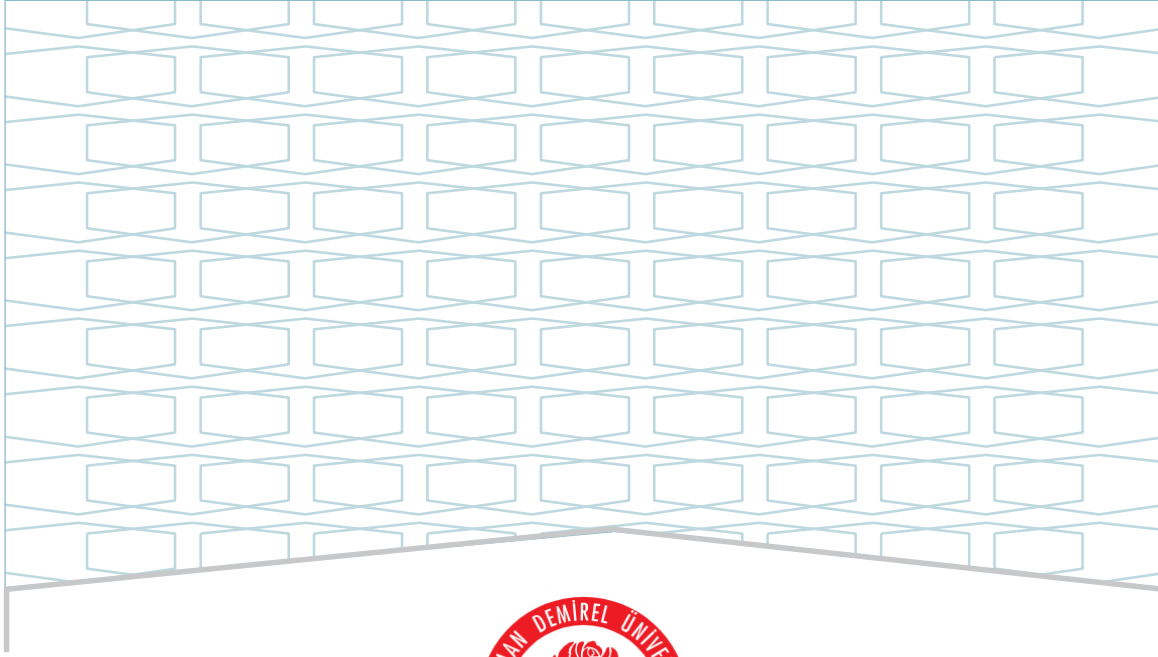




SÜLEYMAN DEMİREL ÜNİVERSİTESİ
İLETİŞİM FAKÜLTESİ
RADYO TELEVİZYON VE SİNEMA BÖLÜMÜ
2024 YILI
EĞİTİM ÖĞRETİM ÖZ DEĞERLENDİRME RAPORU

ŞUBAT - 2025



SÜLEYMAN DEMİREL ÜNİVERSİTESİ

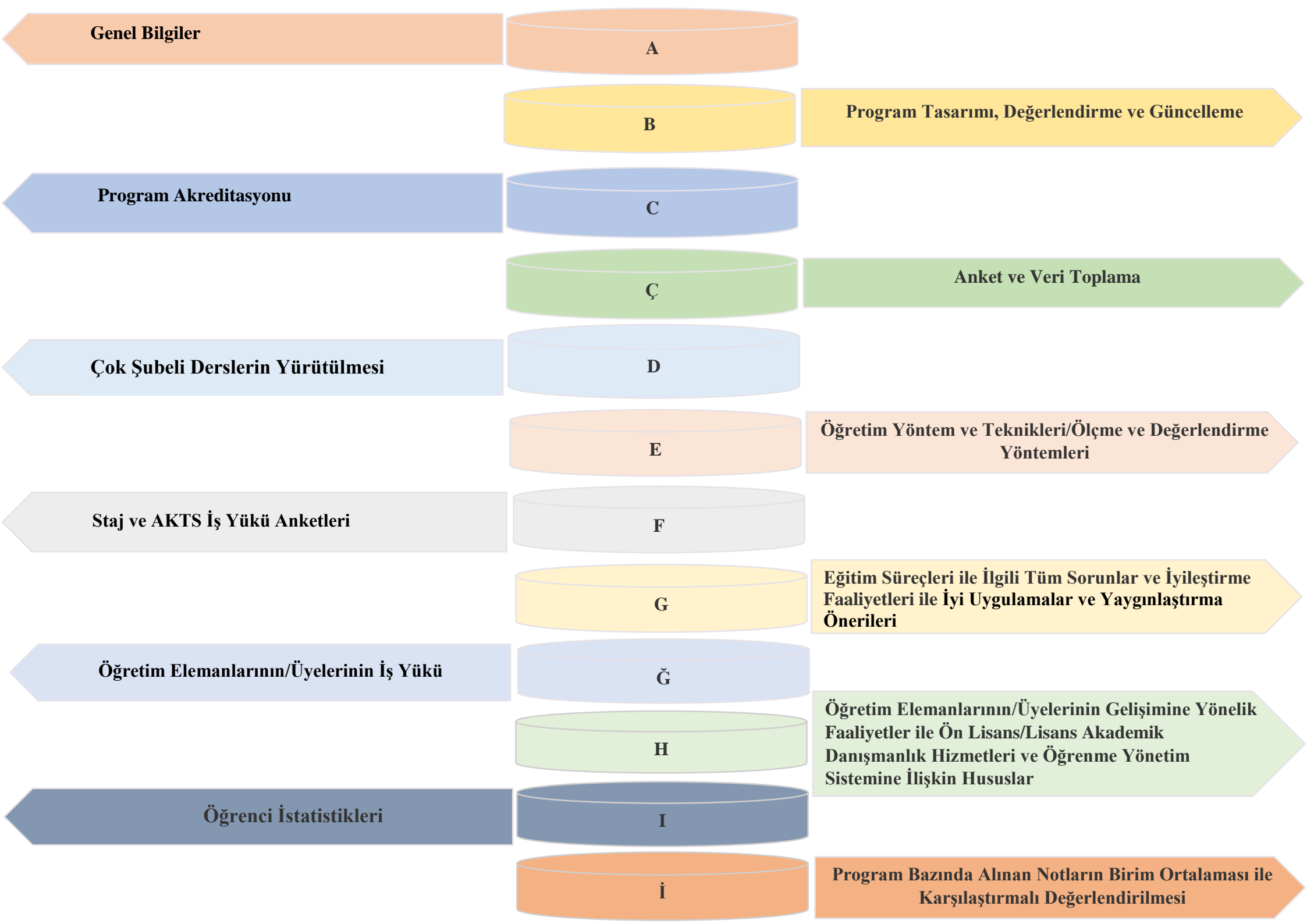
İLETİŞİM FAKÜLTESİ

RADYO TELEVİZYON VE SİNEMA BÖLÜMÜ

2024 YILI

EĞİTİM ÖĞRETİM ÖZ DEĞERLENDİRME RAPORU

ŞUBAT - 2025



ŒEMALAR LİSTESİ

Œema 1: Radyo Televizyon ve Sinema Bölümü'nün "Vizyon" Belirlenimine İliŒkin Durum

Œema 2: Radyo Televizyon ve Sinema Bölümü'nün "Misyon" Belirlenimine İliŒkin Durum

TABLolar LİSTESİ

Tablo 1: Radyo Televizyon ve Sinema Bölümü'nde Yürütülmekte Olan Lisans Programlarının Program Tasarımı, Değerlendirme ve Güncelleme Durumu

Tablo 2: Radyo Televizyon ve Sinema Bölümü'nde Yürütülmekte Olan Lisans Programlarının "Program Akreditasyonu" ve "Dünya Sıralamalarında Yer Alan Muadilleri ile Karşılaştırmalı" Durumu

Tablo 3: Radyo Televizyon ve Sinema Bölümü'nde Yürütülmekte Olan Lisans Programları Kapsamında Uygulanan "Anket Çalışmaları"nın Durumu

Tablo 4: Radyo Televizyon ve Sinema Bölümü'nde Yürütülmekte Olan Lisans Programları Müfredatındaki "Çok Şubeli Dersler"İN Durumu

Tablo 5: Radyo Televizyon ve Sinema Bölümü'nde Yürütülmekte Olan Lisans Programlarında Uygulanmakta Olan "Öğretim Yöntem Ve Teknikleri/Ölçme ve Değerlendirme Yöntemleri"

Tablo 6: Radyo Televizyon ve Sinema Bölümü'nde Yürütülmekte Olan Lisans Programları Müfredatındaki Staj Uygulamaları ve AKTS İş Yükü Anketlerinin Durumu

Tablo 7: Radyo Televizyon ve Sinema Bölümü'nde Yürütülmekte Olan Lisans Programlarında Eğitim Süreçleri ile İlgili Tüm Sorunlar ve İyileştirme Faaliyetleri ile İyi Uygulama Örnekleri ve Yaygınlaştırma Önerileri

Tablo 8: Radyo Televizyon ve Sinema Bölümü'nde Yürütülmekte Olan Lisans Programlarında 2023-2024 Eğitim Öğretim Yılı Bahar ile 2024-2025 Eğitim Öğretim Yılı Güz Dönemlerinde Öğretim Elemanlarının/Üyelerinin İş Yükü

Tablo 9: Radyo Televizyon ve Sinema Bölümü'nde Yürütülmekte Olan Lisans Programlarında Öğretim Elemanlarının/Üyelerinin Gelişimine Yönelik Faaliyetler İle Ön Lisans/Lisans Akademik Danışmanlık Hizmetleri Ve Öğrenme Yönetim Sistemine İlişkin Hususlar

Tablo 10: Radyo Televizyon ve Sinema Bölümü'nde Yürütülmekte Olan Lisans Programlarında 2023-2024 Bahar ve 2024-2025 Eğitim Öğretim Yılı Güz Dönemine İlişkin Öğrenci Faaliyetleri İstatistikleri

Tablo 11: Radyo Televizyon ve Sinema Bölümü'nde Yürütülmekte Olan Lisans Programlarında 2023-2024 Bahar ve 2024-2025 Eğitim Öğretim Yılı Güz Dönemine İlişkin Notların Karşılaştırmalı Değerlendirilmesi

A. GENEL BİLGİLER

Program Hakkında

Bölümde Radyo-Televizyon Anabilim Dalı ve Sinema Anabilim Dalı olarak iki anabilim dalı bulunmaktadır. Eğitim dili Türkçedir. Radyo, Televizyon ve Sinema programının amacı, iletişim alanına ilişkin yaklaşımlara hâkim, ülke ve dünya gerçeklerini kavrayan, sektörün gereklerini yerine getirebilecek bilgi, beceri ve donanıma sahip, radyo, televizyon ve sinema alanında çok farklı kademelerde uzmanlaşabilecek, meslek etiğine bağlı iletişimciler yetiştirmektir. Programımız birikimli bir akademik kadro ve zengin teknik altyapı olanaklarına sahiptir. Programımıza ait Radyo Televizyon ve Sinema Atölyesi (Tayfa Film Atölyesi) bulunmakta ve laboratuvar imkânları bakımından fakültenin fiziki kaynaklarından yararlanılmaktadır. Tayfa Film Atölyesi 2016 yılında faaliyete açılmıştır. Atölye öğrencilerin ders uygulamalarını gerçekleştirmeleri, ulusal ve uluslararası çapta yarışmalara hazırlanmaları ve öğrenci - sektör arası etkinlikler için kullanılmaktadır. Atölye içerisinde dört adet video kurgu bilgisayarı, bir adet ses kurgu bilgisayarı, bir adet ses mikseri, farklı niteliklere sahip Dslr fotoğraf makineleri, sinema kameraları ve film/görsel içerik üretimine dair birçok ekipman bulunmaktadır.

Kabul Koşulları

Programa, lise diplomasına sahip ve YKS (Yükseköğretim Kurumları Sınavı) tarafından ilgili puan türünde yeterli başarıyı elde eden öğrenciler kabul edilir.

Üst Kademeye Geçiş

Bu program mezunları, kabul koşullarını sağladıkları takdirde iletişim, medya çalışmaları, sinema ve televizyon gibi alanlarda yüksek lisans ve doktora programlarına başvurabilir.

Mezuniyet Koşulları

Programdan mezun olabilmek için tüm derslerden başarılı olmak, en az 240 AKTS kredi tamamlamak ve Süleyman Demirel Üniversitesi Lisans Eğitim-Öğretim ve Sınav Yönetmeliği'ne uygun olarak bitirme projesi veya uygulamalı çalışmayı başarıyla tamamlamak gerekmektedir.

Mezun İstihdam Olanakları

Radyo Televizyon ve Sinema Bölümü'nden mezun öğrenciler;

- Radyo, televizyon ve sinema yapım şirketlerinde çalışabilirler.
- Medya yönetimi ve içerik üretiminde görev alabilirler.
- Film senaryosu yazarı, yapımcı ve yönetmen olarak görev yaparlar.
- Çevrimiçi medya platformlarında içerik üretir ve yönetirler.
- Kamu ve özel sektör iletişim birimlerinde medya uzmanı olarak çalışırlar.

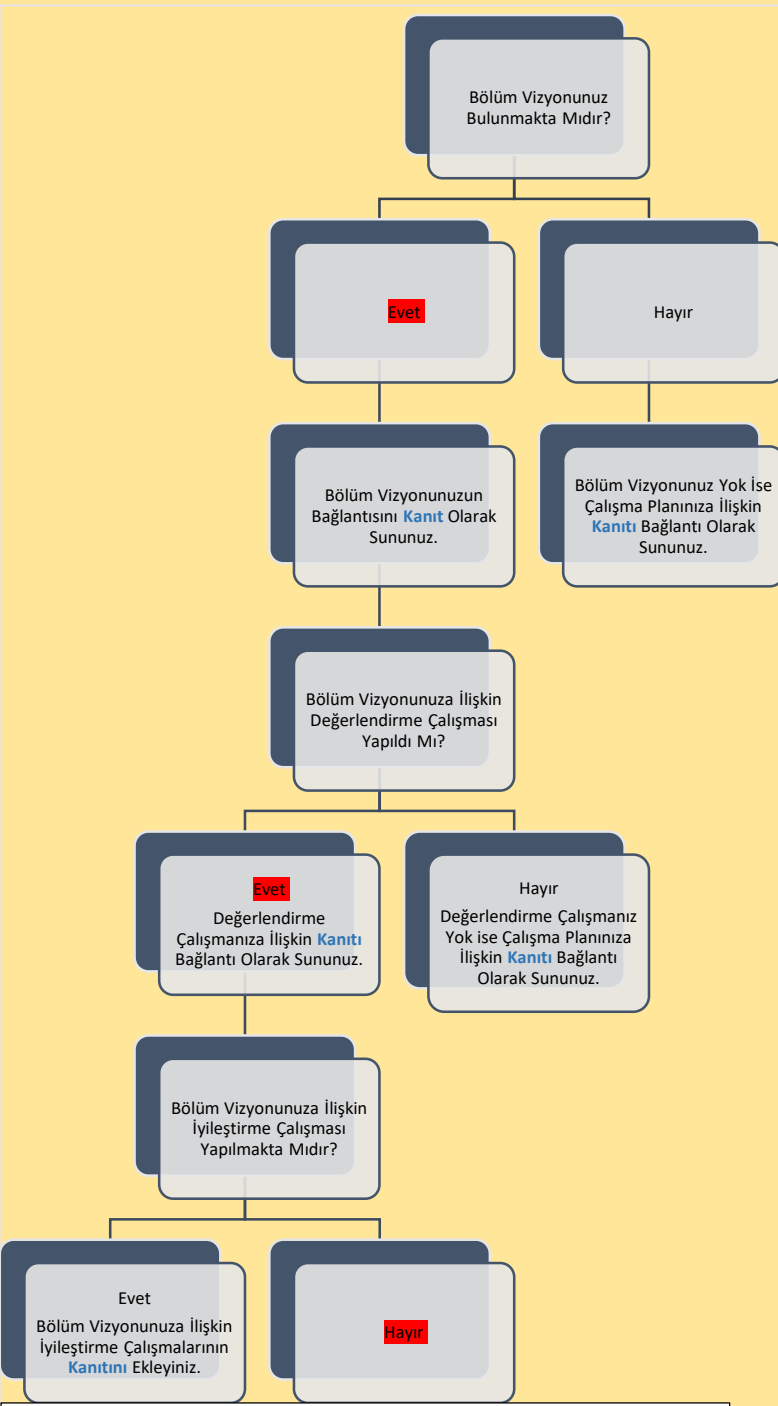
Yükseköğretim süreç ve çıktı göstergeleri

Öğretim Üyesi Sayısı ve Unvan Dağılımı	
Unvan	Akademik Personel
Profesör	-
Doçent	6
Doktor Öğretim Üyesi	-
Araştırma Görevlisi	2
Öğretim Görevlisi	2
Toplam	10

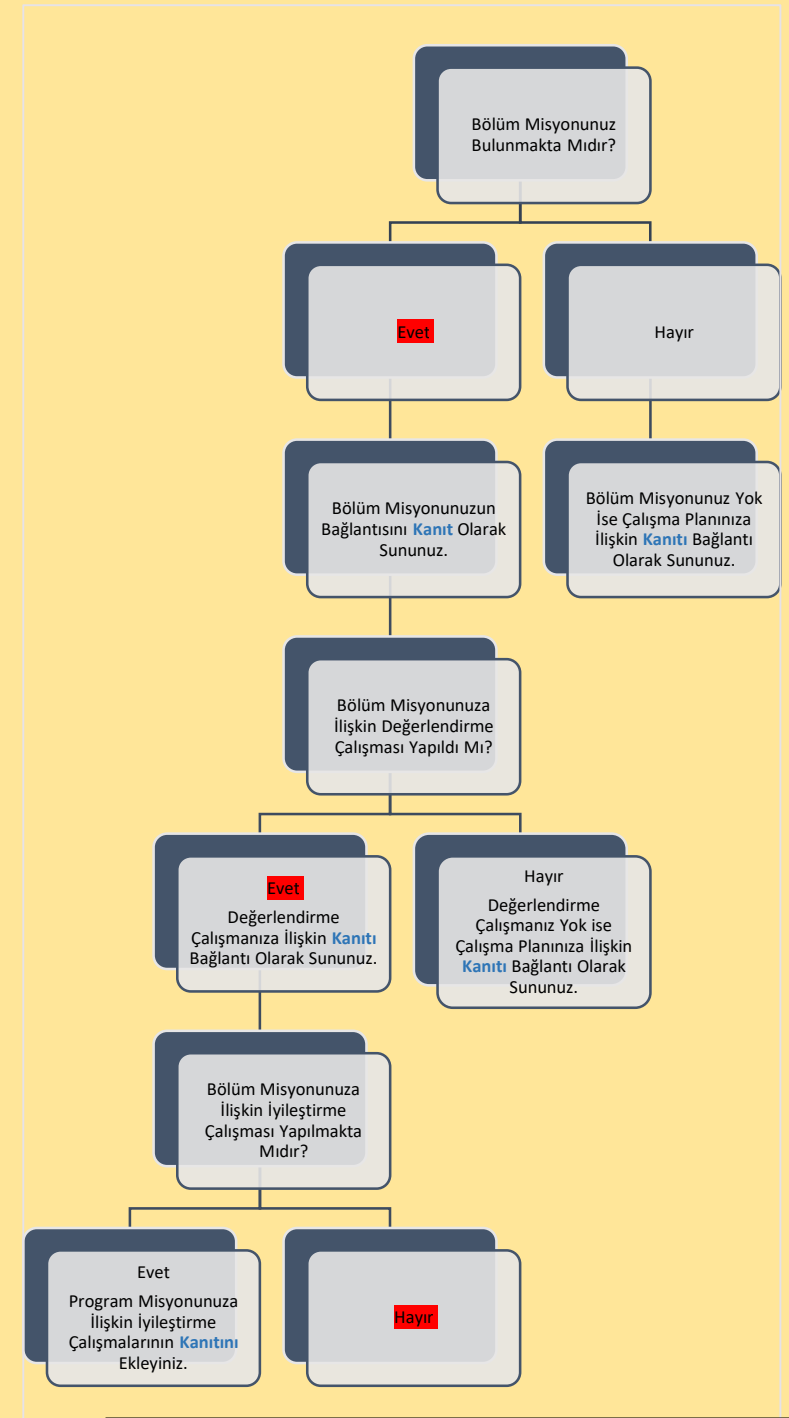
Kayıtlı Öğrenci Sayısı	Toplam	Oran
Erkek	584	%61,47
Kız	366	%38,53

Mezuniyet Yılı	Toplam
2024	100

B. PROGRAM TASARIMI, DEĞERLENDİRME VE GÜNCELLEME



Şema 1: Radyo Televizyon ve Sinema Bölümü'nün "Vizyon" Belirlenimine İlişkin Durum



Şema 2: Radyo Televizyon ve Sinema Bölümü'nün "Miyon" Belirlenimine İlişkin Durum

B. PROGRAM TASARIMI, DEĞERLENDİRME VE GÜNCELLEME

Bölümünüzde yürütülmekte olan lisans programı sayısı: 1

Bölümünüzde yürütülmekte olan lisans programlarının adları: Radyo Televizyon ve Sinema

Radyo Televizyon ve Sinema Lisans Programı	Yok ise;					Var ise;			
	Olup olmadığı	Çalışma yapılıyor mu?	Çalışma Planı kanıt olarak sunuldu mu?	Çalışma yapılıyorsa tahmini tamamlanma zamanı (ay/yıl)	Çalışma yapılmadıysa ne zaman yapılacağı (ay/yıl)	Değerlendirme Çalışması yapıldı mı?	Değerlendirme Çalışması yapıldı ise kanıt sunuldu mu?	Değerlendirme çalışması yapıldıysa iyileştirmeye ihtiyaç duyuldu mu?	İyileştirme ihtiyacı duyuldu ise iyileştirme çalışmalarının kanıtı sunuldu mu?
Program Vizyonu	Var					Evet	Evet	Hayır	Hayır
Program Misyonu	Var					Evet	Evet	Hayır	Hayır
Program Amaçları	Var					Evet	Evet	Hayır	Hayır
Program Yeterlilikleri	Var					Evet	Evet	Hayır	Hayır
Program Yeterlilikleri ile TYYÇ ilişkilendirmesi	Var					Evet	Evet	Hayır	Hayır
Program SWOT Analizi	Var					Evet	Evet	Hayır	Hayır
Program Paydaşları	Var					Evet	Evet	Hayır	Hayır
Program Danışma Kurulu	Var					Evet	Evet	Hayır	Hayır
Vizyon, Misyon, Amaçlar Ve Diğer Karar Süreçlerinde Paydaş Görüşlerinin alınma durumu	Yok	Evet	Evet	25.04.2025	25.04.2025				
	Güncel ise;					Güncel değil ise;			
	Programın Bilgi Paketinde Yer Alan Derslerin Doluluk Oranını Gösterir Kanıt Sunulmuş Mu?	Değerlendirme Çalışması yapıldı mı?	Değerlendirme Çalışması yapıldı ise kanıt sunuldu mu?	Değerlendirme çalışması yapıldıysa iyileştirmeye ihtiyaç duyuldu mu?	İyileştirme ihtiyacı duyuldu ise iyileştirme çalışmalarının kanıtı sunuldu mu?	Çalışma yapılıyor mu?	Çalışma Planı kanıt olarak sunuldu mu?	Çalışma yapılıyorsa tahmini tamamlanma zamanı (ay/yıl)	
Program Bilgi Paketinin güncellik durumu	Evet	Evet	Evet	Hayır	Hayır				
		Belirtilmiş ise				Belirtilmemiş ise sebeplerine ilişkin bilgi sununuz:			
	Tarih	İlgili güncellemeye dair kurul kararı kanıt olarak sunulmuş mu?		Öngörülen değerlendirme/güncelleme tarihi					
Programın en son tam güncellenme tarihi	11.03.2023	Evet		11.03.2026	11.03.2026				
Programın en son AKTS değerlendirme tarihi	05.02.2025	Evet		05.02.2026	05.02.2026				

Tablo 1: Radyo Televizyon ve Sinema Bölümü'nde Yürütülmekte Olan Lisans Programlarının Program Tasarımı, Değerlendirme ve Güncelleme Durumu

C. PROGRAM AKREDİTASYONU

(Her bir program için altta yer alan tablo çoğaltılıp doldurulacaktır.)

Radyo Televizyon ve Sinema Lisans Programı için		Yok ise;	Var ise;
	Olup olmadığı	Akreditasyon çalışmasının bulunmamasına ilişkin nedenleri aktarınız:	Akreditasyon başvurusunun/çalışmasının güncel durumuna ilişkin bilgi aktarınız:
Akreditasyon başvurusu bulunmakta mıdır?	Hayır	Teknik ve fiziki yetersizlikler.	

Dünya Sıralamalarında İlk 400'de Yer Alan Üniversitelerden Programınızın Öne Çıktığını Düşündüğünüz 3 Tanesini ile Program Tasarımı, Değerlendirmesi ve Güncelleme, Vizyon, Misyona, Program Amaçları, Ölçme ve Değerlendirme vb. Bağlamında İyi Uygulama Örneklerini Belirtiniz:

Times Higher Education World University Rankings 2024' göre:

17. sırada yer alan Columbia University School of the Arts bünyesinde yer alan programlarda; film, medya, görsel sanatlar ve yazarlık vb. alanlarda eğitimlerin verilmesi,
18. sırada yer alan The University of California bünyesinde yer alan programlarda, film, medya, görsel sanatlar, animasyon, dijital medya prodüksiyonu, fotoğrafçılık ve TV prodüksiyonu vb. alanlarda eğitimlerin verilmesi,
19. sırada yer alan National University of Singapore'da yürütülmekte olan iletişim bilimleri temelli programda, program tasarımı bağlamında bilişimsel kodlama ve etkileşimli medya derslerinin varlığı alandaki iyi uygulama örnekleri arasında gösterilebilmektedir.

Tablo 2: Radyo Televizyon ve Sinema Bölümü'nde Yürütülmekte Olan Lisans Programlarının "Program Akreditasyonu" ve "Dünya Sıralamalarında Yer Alan Muadilleri ile Karşılaştırmalı" Durumu

Ç. ANKET VE VERİ TOPLAMA

(Her bir program için altta yer alan tablo çoğaltılıp doldurulacaktır.)

Radyo Televizyon ve Sinema Bölümü I. Öğretim Lisans Programında		Var ise;	
	Olup olmadığı	Anketlerin boş formları kanıt olarak sunuldu mu?	Anket Raporları kanıt olarak sunuldu mu?
Kayıtlı öğrencilere Kalite Koordinatörlüğü harici yapılmış/yapılmakta olan anket çalışması	Hayır		
Öğretim elemanlarına/üyelerine Kalite Koordinatörlüğü harici yapılmış/yapılmakta olan anket çalışması	Hayır		
İdari personele Kalite Koordinatörlüğü harici yapılmış/yapılmakta olan anket çalışması	Hayır		

Radyo Televizyon ve Sinema Bölümü II. Öğretim Lisans Programında		Var ise;	
	Olup olmadığı	Anketlerin boş formları kanıt olarak sunuldu mu?	Anket Raporları kanıt olarak sunuldu mu?
Kayıtlı öğrencilere Kalite Koordinatörlüğü harici yapılmış/yapılmakta olan anket çalışması	Hayır		
Öğretim elemanlarına/üyelerine Kalite Koordinatörlüğü harici yapılmış/yapılmakta olan anket çalışması	Hayır		
İdari personele Kalite Koordinatörlüğü harici yapılmış/yapılmakta olan anket çalışması	Hayır		

Tablo 3: Radyo Televizyon ve Sinema Bölümü'nde Yürütülmekte Olan Lisans Programları Kapsamında Uygulanan "Anket Çalışmaları"nın Durumu

D. ÇOK ŞUBELİ DERSLERİN YÜRÜTÜLMESİ

(Her bir program için altta yer alan tablo çoğaltılıp doldurulacaktır.)

Radyo Televizyon ve Sinema Lisans Programında	
Çok Şubeli Derslerin Yürütülmesi ile ilgili varsa Sorunlar ve İyileştirme Önerileri:	
Çok şubeli ders bulunmamaktadır.	

E. ÖĞRETİM YÖNTEM VE TEKNİKLERİ/ÖLÇME VE DEĞERLENDİRME YÖNTEMLERİ (Her bir program için altta yer alan metin kutularında ayrı paragrafta ilgili bilgiler özetlenecektir.)

Programda; anlatım, tartışma, soru-cevap, eğitim-uygulama, sunum ve proje gibi çeşitli öğretim yöntem ve teknikleri uygulanmaktadır.

Programda; ara sınav, ödev, proje, uygulama ve dönem sonu sınavı gibi farklı değerlendirme yöntemleri uygulanmaktadır. Lisans programında, 4 yıl süreyle öğrenim gören öğrenciler için farklı disiplinlerden derlenmiş teorik dersler bulunmakta ve klasik değerlendirme yöntemlerinden güncel ölçme-değerlendirme yöntemlerine uzanan bir ölçme değerlendirme yaklaşımı benimsenmektedir.

Tablo 5: Radyo Televizyon ve Sinema Bölümü'nde Yürütülmekte Olan Lisans Programlarında Uygulanmakta Olan “Öğretim Yöntem Ve Teknikleri/Ölçme ve Değerlendirme Yöntemleri”

F. STAJ VE AKTS İŞ YÜKÜ ANKETLERİ

(Her bir program için altta yer alan tablo çoğaltılıp doldurulacaktır.)

Radyo Televizyon ve Sinema Lisans Programı'nda		Var ise;		
	Olup olmadığı	Staj Dersi AKTS Değeri Çalışma Saatine Uygun Mudur?	Staj dersine ait AKTS Değeri Çalışma Saatine Uygun Değilse Hangi Nedenler Sıralanmıştır?	
Staj Dersi Bulunma Durumu	Hayır			
		Var ise;		Yok ise;
	Olup olmadığı	AKTS İş Yüğü Değerlendirme Anket/lerine Ait Boş Form Örnekleri Kanıt Olarak sunulmuş mudur?	AKTS İş Yüğü Değerlendirme Anket/lerine Ait Raporlar Kanıt Olarak sunulmuş mudur?	AKTS İş Yüğü anketleri Düzenlenmesine İlişkin Çalışma Planı Kanıt Olarak Sunulmuş Mudur?
AKTS İş Yüğü Anketlerinin Uygulanma Durumu	Hayır			Evet

Tablo 6: Radyo Televizyon ve Sinema Bölümü'nde Yürütülmekte Olan Lisans Programları Müfredatındaki Staj Uygulamaları ve AKTS İş Yüğü Anketlerinin Durumu

G. EĞİTİM SÜREÇLERİ İLE İLGİLİ TÜM SORUNLAR VE İYİLEŞTİRME FAALİYETLERİ İLE İYİ UYGULAMALAR VE YAYGINLAŞTIRMA ÖNERİLERİ

(Her bir program için altta yer alan tablo çoğaltılıp doldurulacaktır.)

Radyo Televizyon ve Sinema Lisans Programı için;	
	Olup/Olmadığı
01.01.2024-31.12.2024 Tarih Aralığı Kapsamında Eğitim Süreçleri ile İlgili Sorunlar Belirtilmiş Midir?	Evet
01.01.2024-31.12.2024 Tarih Aralığı Kapsamında Karar Verilen İyileştirme Faaliyeti Belirtilmiş Midir?	Evet
01.01.2024-31.12.2024 Tarih Aralığı Kapsamında İyileştirme Birimi/Makamı /Sorumlusu Belirtilmiş Midir?	Evet
01.01.2024-31.12.2024 Tarih Aralığı Kapsamında İyileştirmelerin Tamamlanma Tarihi Belirtilmiş Midir?	Evet
01.01.2024-31.12.2024 Tarih Aralığı Kapsamında İyileştirmelerin Tamamlanma Tarihi Belirtilmiş Midir?	Evet
01.01.2024-31.12.2024 Tarih Aralığı Kapsamında Öngörülen İyileştirmelerin Tamamlanma Tarihi Belirtilmiş Midir?	Evet
01.01.2024-31.12.2024 Tarih Aralığı Kapsamında İyi Uygulama Örnekleri Belirtilmiş Midir?	Evet
01.01.2024-31.12.2024 Tarih Aralığı Kapsamında Yaygınlaştırma Önerileri Belirtilmiş Midir?	Evet
*İyileştirmeye ilişkin çalışmaların henüz tamamlanmadığı ("4- Tamamlanma Tarihi"ne ilişkin bilginin sunulamadığı) "Sorun"lara ilişkin öngörülen tamamlanma tarihinin girilmesi beklenmektedir.	

Tablo 7: Radyo Televizyon ve Sinema Bölümü'nde Yürütülmekte Olan Lisans Programlarında Eğitim Süreçleri ile İlgili Tüm Sorunlar ve İyileştirme Faaliyetleri ile İyi Uygulama Örnekleri ve Yaygınlaştırma Önerileri

Ğ. ÖĞRETİM ELEMANLARININ/ ÜYELERİNİN İŞ YÜKÜ

(Her bir program için altta yer alan tablo çoğaltılıp doldurulacaktır.)

Radyo Televizyon ve Sinema Lisans Programı için;	
	Olup/Olmadığı
2023-2024 Eğitim Öğretim Yılı Bahar İle 2024-2025 Eğitim Öğretim Yılı Güz Dönemleri Kapsamında "Öğretim Elemanlarının/ Üyelerinin İş Yükü" Belirtilmiş midir?	Evet
2023-2024 Eğitim Öğretim Yılı Bahar İle 2024-2025 Eğitim Öğretim Yılı Güz Dönemleri Kapsamında Kurum Dışından Görevlendirilen Öğretim Elemanları/Üyeleri Belirtilmiş midir?	Mevcut değil
2023-2024 Eğitim Öğretim Yılı Bahar İle 2024-2025 Eğitim Öğretim Yılı Güz Dönemleri Kapsamında Yabancı Uyruklu Öğretim Elemanları/Üyeleri Belirtilmiş midir?	Mevcut değil

H. ÖĞRETİM ELEMANLARININ/ÜYELERİNİN GELİŞİMİNE YÖNELİK FAALİYETLER İLE ÖN LİSANS/LİSANS AKADEMİK DANIŞMANLIK HİZMETLERİ VE ÖĞRENME YÖNETİM SİSTEMİNE İLİŞKİN HUSUSLAR

(Her bir program için altta yer alan tablo çoğaltılıp doldurulacaktır.)

Radyo Televizyon ve Sinema Lisans Programı için;	
	Olup/Olmadığı
2023-2024 Eğitim Öğretim Yılı Bahar ile 2024-2025 Eğitim Öğretim Yılı Güz Dönemleri Kapsamında Öğretim Elemanlarının/Üyelerinin Akademik Gelişimi İçin Yapılan Faaliyetler belirtilmiş midir?	Evet
2023-2024 Eğitim Öğretim Yılı Bahar ile 2024-2025 Eğitim Öğretim Yılı Güz Dönemleri Kapsamında Öğretim Elemanlarının/Üyelerinin Eğitsel Gelişimi İçin Yapılan Faaliyetler belirtilmiş midir?	Evet
2023-2024 Eğitim Öğretim Yılı Bahar ile 2024-2025 Eğitim Öğretim Yılı Güz Dönemleri Kapsamında Eğitimcilerin Eğitimi Katılımcı Listesi Bulunmakta mıdır ve kanıtı sunulmuş mudur?	Evet
Programda Öğrenme Yönetim Sistemi kullanılan ders sayısı belirtilmiş midir?	
Programınıza kayıtlı her öğrencinin akademik danışmanı bulunup bulunmadığı belirtilmiş midir?	Evet
Programınıza kayıtlı her öğrencinin akademik danışmanlık saati bulunup bulunmadığı belirtilmiş midir?	Evet
Programınıza kayıtlı her öğrencinin akademik danışmanlık uygulamasına ilişkin geri bildirim toplanıp toplanmadığı belirtilmiş midir?	Evet
Verilen Yüz Yüze Danışmanlık Hizmeti (belge ile kayıt altına alınan bireysel görüşme) Sayısı belirtilmiş midir?	Evet
Verilen Yüz Yüze Danışmanlık Hizmeti (toplantı) sayısı belirtilmiş midir?	Evet
Verilen Çevrimiçi Danışmanlık (mail, zoom, whatsapp) sayısı belirtilmiş midir?	Evet
Verilen Çevrimiçi Danışmanlık (toplantı) sayısı belirtilmiş midir?	Evet
Danışmanlık Hizmetleri Süreçlerinde Tespit Edilen Genel Sorunlar ve Yapılan İyileştirmeler belirtilmiş midir?	Evet

Tablo 9: Radyo Televizyon ve Sinema Bölümü'nde Yürütülmekte Olan Lisans Programlarında Öğretim Elemanlarının/Üyelerinin Gelişimine Yönelik Faaliyetler İle Ön Lisans/Lisans Akademik Danışmanlık Hizmetleri Ve Öğrenme Yönetim Sistemine İlişkin Hususlar

I. ÖĞRENCİ İSTATİSTİKLERİ

(Her bir program için altta yer alan tablo çoğaltılıp doldurulacaktır.)

Radyo Televizyon ve Sinema Lisans Programı için;	
2023-2024 Eğitim Öğretim Yılı Bahar ile 2024-2025 Eğitim Öğretim Yılı Güz Dönemleri Kapsamında	Olup/Olmadığı
ERASMUS gelen öğrenci sayısı belirtilmiş midir?	Evet
ERASMUS giden öğrenci sayısı belirtilmiş midir?	Evet
Merkezi Yerleştirme Puanıyla Yatay Geçiş kapsamında gelen öğrenci sayısı belirtilmiş midir?	Evet
Merkezi Yerleştirme Puanıyla Yatay Geçiş kapsamında giden öğrenci sayısı belirtilmiş midir?	Evet
Kurumlararası yatay geçiş ile giden öğrenci sayısı belirtilmiş midir?	Evet
Kurumlararası yatay geçiş ile gelen öğrenci sayısı belirtilmiş midir?	Evet
Kurumiçi yatay geçiş ile giden öğrenci sayısı belirtilmiş midir?	Evet
Kurumiçi yatay geçiş ile gelen öğrenci sayısı belirtilmiş midir?	Evet
Dikey Geçiş yapan öğrenci sayısı belirtilmiş midir?	Evet
Özel Öğrencilik ile giden öğrenci sayısı belirtilmiş midir?	Evet
Özel Öğrencilik ile gelen öğrenci sayısı belirtilmiş midir?	Evet
İlişik kesen öğrenci sayısı belirtilmiş midir?	Evet
Gelen/Giden Öğrenci Sayılarının Değerlendirilmesi yapılmış mıdır?	Evet
Çift Anadal Öğrenci Sayısı belirtilmiş midir?	Evet
Yandal Öğrenci Sayısı belirtilmiş midir?	Evet
Çift Anadal/Yandal Öğrenci Sayısı Değerlendirmesi yapılmış mıdır?	Evet
Özel Gereksinimli Öğrenci Sayısı belirtilmiş midir?	Evet
Özel Gereksinimli Öğrencilere (varsa) Yönelik Uygulamalar/Tedbirler belirtilmiş midir?	Evet
Uluslararası Öğrenci Sayısı belirtilmiş midir?	Evet
Uluslararası Öğrencilere Yönelik Uygulamalar/Tedbirler belirtilmiş midir?	Evet
Sosyal Faaliyetler belirtilmiş midir?	Evet
Bilimsel Faaliyetler belirtilmiş midir?	Evet
Kültürel Faaliyetler belirtilmiş midir?	Evet
Sportif Faaliyetler belirtilmiş midir?	Evet
Bitirme Projesi Sayısı belirtilmiş midir?	Evet
Panel/Sergi Sayısı belirtilmiş midir?	Evet
Proje Sayısı (Tübitak v.b) belirtilmiş midir?	Evet
Öğrencileri Araştırmaya Yönlendirici Diğer Uygulamalar belirtilmiş midir?	Evet
Öğrenci Faaliyetleri İle İlgili Genel Değerlendirme yapılmış mıdır?	Evet

Tablo 10: Radyo Televizyon ve Sinema Bölümü'nde Yürütülmekte Olan Lisans Programlarında 2023-2024 Bahar ve 2024-2025 Eğitim Öğretim Yılı Güz Dönemine İlişkin Öğrenci Faaliyetleri İstatistikleri

I. ÖĞRENCİ İSTATİSTİKLERİ

(Her bir program için ÜSTTE yer alan tablo çoğaltılıp doldurulacaktır.)

İ. PROGRAM BAZINDA ALINAN NOTLARIN BİRİM ORTALAMASI İLE KARŞILAŞTIRMALI DEĞERLENDİRİLMESİ

Radyo Televizyon ve Sinema Lisans Programı için;	
	Olup/Olmadığı
2023-2024 Eğitim Öğretim Yılı Bahar ile 2024-2025 Eğitim Öğretim Yılı Güz Dönemleri Kapsamında Birim Geneli ve Program Düzeyi not dağılımlarında programdaki öğrencilerin puanının birim puanından düşük olduğu hususlara ilişkin kök neden tespitleri sunulmuş mudur?	Evet
2023-2024 Eğitim Öğretim Yılı Bahar İle 2024-2025 Eğitim Öğretim Yılı Güz Dönemleri Kapsamında Birim Geneli ve Program Düzeyi not dağılımlarında programdaki öğrencilerin puanının birim puanından düşük olduğu hususlara ilişkin iyileştirme önerileri sunulmuş mudur?	Evet

Tablo 11: Radyo Televizyon ve Sinema Bölümü'nde Yürütülmekte Olan Lisans Programlarında 2023-2024 Bahar ve 2024-2025 Eğitim Öğretim Yılı Güz Dönemine İlişkin Notların Karşılaştırmalı Değerlendirilmesi

SÜLEYMAN DEMİREL ÜNİVERSİTESİ

İLETİŞİM FAKÜLTESİ/YÜKSEKOKULU
RADYO TELEVİZYON VE SİNEMA BÖLÜMÜ

2024 YILI

EĞİTİM ÖĞRETİM ÖZ DEĞERLENDİRME RAPORU

