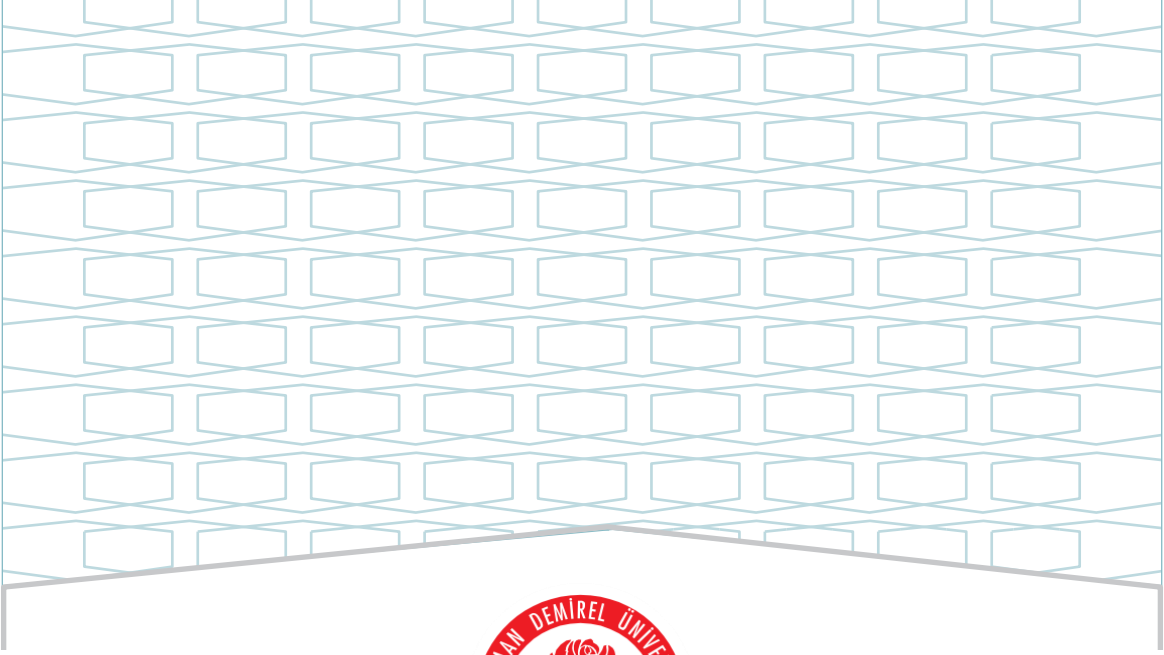




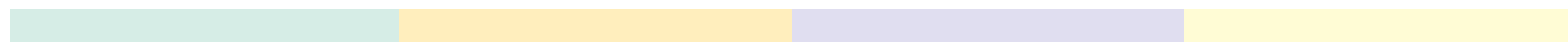
SÜLEYMAN DEMİREL ÜNİVERSİTESİ
İLETİŞİM FAKÜLTESİ
HALKLA İLİŞKİLER VE TANITIM BÖLÜMÜ
2025 YILI
EĞİTİM ÖĞRETİM ÖZ DEĞERLENDİRME RAPORU

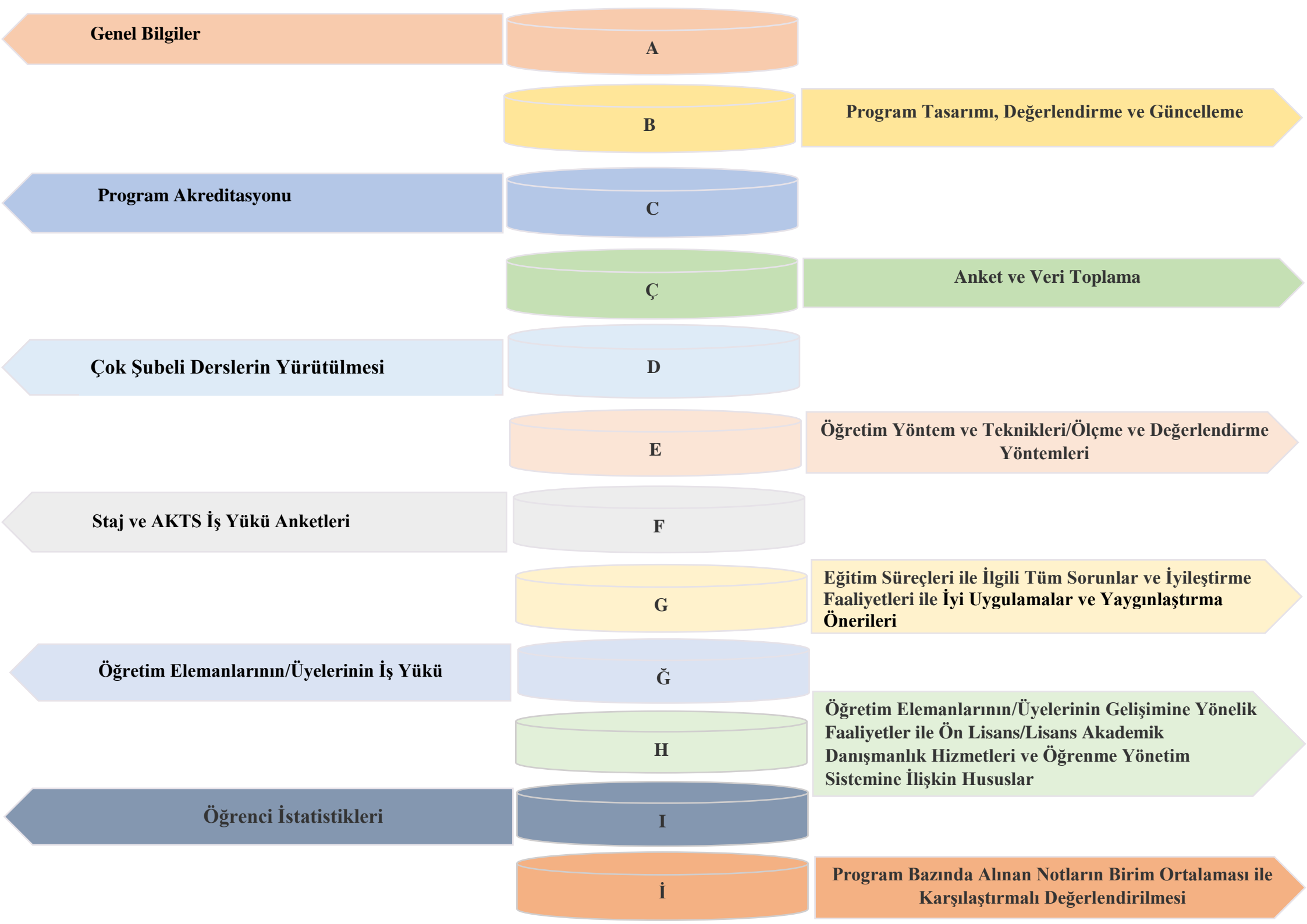
ŞUBAT - 2026



SÜLEYMAN DEMİREL ÜNİVERSİTESİ
İLETİŞİM FAKÜLTESİ
HALKLA İLİŞKİLER VE TANITIM BÖLÜMÜ
2025 YILI
EĞİTİM ÖĞRETİM ÖZ DEĞERLENDİRME RAPORU

ŞUBAT - 2026





ŞEMALAR LİSTESİ

Şema 1: Halkla İlişkiler ve Tanıtım Bölümünün “Vizyon” Belirlenimine İlişkin Durum

Şema 2: Halkla İlişkiler ve Tanıtım Bölümünün “Misyon” Belirlenimine İlişkin Durum

TABLolar LİSTESİ

Tablo 1: Halkla İlişkiler ve Tanıtım Bölümünde Yürütülmekte Olan Lisans Programlarının Program Tasarımı, Değerlendirme ve Güncelleme Durumu

Tablo 2: Halkla İlişkiler ve Tanıtım Bölümünde Yürütülmekte Olan Lisans Programlarının “Program Akreditasyonu” ve “Dünya Sıralamalarında Yer Alan Muadilleri ile Karşılaştırmalı” Durumu

Tablo 3: Halkla İlişkiler ve Tanıtım Bölümünde Yürütülmekte Olan Lisans Programları Kapsamında Uygulanan “Anket Çalışmaları”nın Durumu

Tablo 4: Halkla İlişkiler ve Tanıtım Bölümünde Yürütülmekte Olan Lisans Programları Müfredatındaki “Çok Şubeli Dersler”in Durumu

Tablo 5: Halkla İlişkiler ve Tanıtım Bölümünde Yürütülmekte Olan Lisans Programlarında Uygulanmakta Olan “Öğretim Yöntem ve Teknikleri/Ölçme ve Değerlendirme Yöntemleri”

Tablo 6: Halkla İlişkiler ve Tanıtım Bölümünde Yürütülmekte Olan Lisans Programları Müfredatındaki Staj Uygulamaları ve AKTS İş Yükü Anketlerinin Durumu

Tablo 7: Halkla İlişkiler ve Tanıtım Bölümünde Yürütülmekte Olan Lisans Programlarında Eğitim Süreçleri ile İlgili Tüm Sorunlar ve İyileştirme Faaliyetleri ile İyi Uygulama Örnekleri ve Yaygınlaştırma Önerileri

Tablo 8: Halkla İlişkiler ve Tanıtım Bölümünde Yürütülmekte Olan Lisans Programlarında 2023-2024 Eğitim Öğretim Yılı Bahar ile 2025-2026 Eğitim Öğretim Yılı Güz Dönemlerinde Öğretim Elemanlarının/Üyelerinin İş Yükü

Tablo 9: Halkla İlişkiler ve Tanıtım Bölümünde Yürütülmekte Olan Lisans Programlarında Öğretim Elemanlarının/Üyelerinin Gelişimine Yönelik Faaliyetler İle Ön Lisans/Lisans Akademik Danışmanlık Hizmetleri ve Öğrenme Yönetim Sistemine İlişkin Hususlar

Tablo 10: Halkla İlişkiler ve Tanıtım Bölümünde Yürütülmekte Olan Lisans Programlarında 2023-2024 Bahar ve 2025-2026 Eğitim Öğretim Yılı Güz Dönemine İlişkin Öğrenci Faaliyetleri İstatistikleri

Tablo 11: Halkla İlişkiler ve Tanıtım Bölümünde Yürütülmekte Olan Lisans Programlarında 2023-2024 Bahar ve 2025-2026 Eğitim Öğretim Yılı Güz Dönemine İlişkin Notların Karşılaştırmalı Değerlendirilmesi

A. GENEL BİLGİLER

Program İçeriği

2011 yılında kurulan SDÜ İletişim Fakültesi bünyesinde yer alan Halkla İlişkiler ve Tanıtım Bölümü 2012 yılında kurulmuştur. I. ve II. Öğretim programlarıyla eğitim-öğretim faaliyetlerine devam etmektedir. Bölüm içerisinde hem teorik hem de uygulamalı dersler ile öğrencilerin yeterli bilimsel ve mesleki donanımı kazanarak iş hayatlarına atılmalarını sağlamak hedeflenmektedir. Halkla İlişkiler ve Tanıtım Bölümü; Halkla İlişkiler, Reklamcılık ve Tanıtım, Araştırma Yöntemleri ve Kurumsal İletişim ana bilim dallarından oluşmaktadır. Halkla İlişkiler Ana Bilim Dalı'nın temel çalışma alanları: Kitle İletişim Araçları, Halkla İlişkiler Metinlerinde Yazım Teknikleri, Pazarlama Teorisi, İletişim Teknolojileri, Örgütsel İletişim, Küresel İletişim, Siyasal İletişim, Marka Yönetimi ve Halkla İlişkiler Kampanyası Geliştirme'dir. Reklamcılık Ana Bilim Dalı'nın temel çalışma alanları: Reklam Stratejileri, Etkili Reklam ve Satış Stratejileri, Medya Planlaması, Reklamda Metin Yazarlığı ve Görsel Tasarım, Reklam Biçimleri, Reklamcılık ve Yeni Medya, Reklamcılıkta Etik ve Hukuk'tur. Araştırma Yöntemleri Ana Bilim Dalı'nın temel çalışma alanları: Bilim Felsefesi, Bilimsel Araştırma Metodolojisi, İletişim Araştırmaları, Sosyal Bilimlerde Veri Toplama Yöntemleri, Yeni Medya Araştırmaları, Büyük Veri, Nitel ve Nicel Araştırmaları, Araştırma Yöntemlerinde Uygulama ve Analiz, Bilgisayar Tabanlı Veri Analiz Programları'dır (SPSS, AMOS vs.). Kurumsal İletişim Ana Bilim Dalı'nın temel çalışma alanları: Kurum Kültürü ve Örgütsel Davranış, Kurumsal Kimlik ve Kurumsal İtibar, Yönetim İletişimi, Kurumsal Sosyal Sorumluluk İletişimi ve Etik, Kurum İçi İletişim'dir.

Kabul Koşulları

Bölüme kayıt yaptırmak isteyen öğrenci, üniversitenin akademik ve yasal mevzuatı çerçevesinde ÖSYM tarafından belirlenen süreçleri tamamlamak / sınavları başarmış olmak zorundadır. Yurtiçi veya dışında eşdeğer programda öğrenimine başlamış bir öğrenci yatay geçiş için başvuru yapabilir. Öğrencilerin kabulü dönem başlamadan, her bir öğrencinin şartları ve başvuru yaptığı derece dikkate alınarak incelenir ve özel olarak değerlendirilir. Üniversite tarafından onaylanmış ve bir anlaşma ile sınırları belirlenmiş öğrenci değişim programları kapsamında yurtdışından gelen öğrenciler bölümde İngilizce olarak verilen dersleri alabilirler. Öğrenci Türkçe dil bilgisi yeterliliğine sahipse Ders Planında belirtilen herhangi bir Türkçe derse kayıt yaptırabilir.

Üst Kademeye Geçiş

Programı başarılı bir şekilde tamamlayan öğrenci Halkla İlişkiler ve Tanıtım bilimi alanında veya bu alandan öğrenci kabul eden diğer bilim dallarında yüksek lisans ve doktora derecelerine başvuruda bulunabilir.

Mezuniyet Koşulları

Programı tamamlamak ve Dereceyi alabilmek için akademik yılsonlarında veya programın tamamlanmasının ardından özel bir dönem sonu / yılsonu / bitirme sınavı veya projesi yoktur. Bununla birlikte öğrencinin ilgili dönemde aldığı derslerden, her yarıyıl ortasında düzenlenen ara sınavlara (vize) ve yarıyıl sonlarında düzenlenen dönem sonu sınavlarına (final) girmesi gerekmektedir. Öğrenci başarısız olduğu derslerden belirli bir kısmını Yaz Okulu kapsamında da alabilir.

Mezun İstihdam Olanakları

Halkla ilişkiler ve Tanıtım bölümünden mezun öğrenciler, kamu ve özel sektörde geniş iş alanlarına sahiptir. Mezunlar, halkla ilişkiler, pazarlama ve satış departmanlarında müşteri ilişkileri sorumlusu, reklam ve tanıtım sorumlusu, halkla ilişkiler sorumlusu olarak çalışabilirler. Bunun yanında, belediyeler, dernekler, odalar, barolar gibi kurumların halkla ilişkiler bölümlerinde ve gazete, dergi, radyo, TV gibi yayın organlarında genel anlamda medya sektöründe istihdam edilebilirler.

Yükseköğretim süreç ve çıktı göstergeleri

Öğretim Üyesi Sayısı ve Unvan Dağılımı	
Unvan	Akademisyen Sayısı
Profesör	2
Doçent	6
Doktor Öğretim Üyesi	3
Araştırma Görevlisi	0
Toplam	11

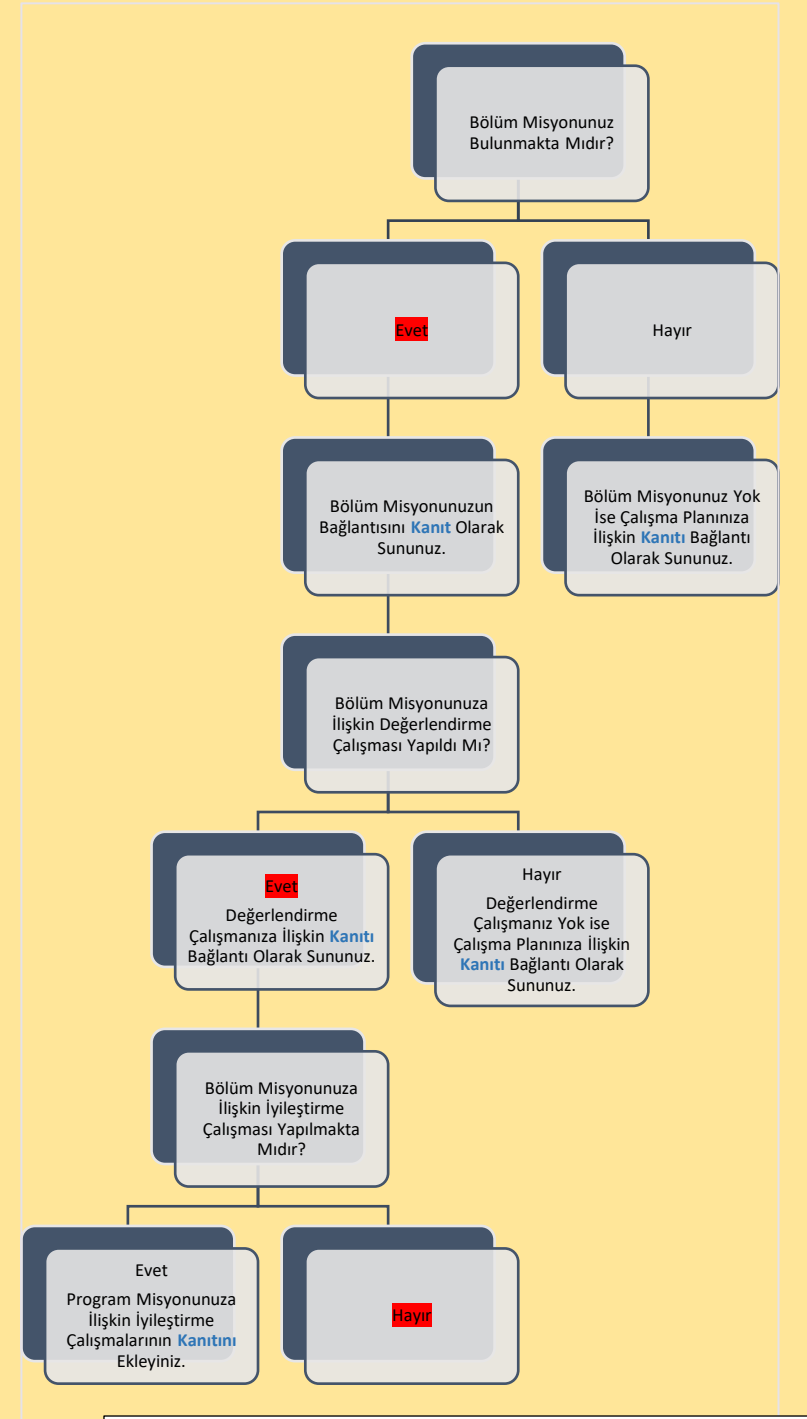
Kayıtlı Öğrenci Sayısı	Toplam
I.Öğretim	452
II.Öğretim	317

Mezuniyet Yılı	Toplam
2024	133
2025	170

B. PROGRAM TASARIMI, DEĞERLENDİRME VE GÜNCELLEME



Şema 1: Halkla İlişkiler ve Tanıtım Bölümünün “Vizyon” Belirlenimine İlişkin Durum



Şema 2: Halkla İlişkiler ve Tanıtım Bölümünün “Miyon” Belirlenimine İlişkin Durum

B. PROGRAM TASARIMI, DEĞERLENDİRME VE GÜNCELLEME

Bölümünüzde yürütülmekte olan lisans programı sayısı: 1

Bölümünüzde yürütülmekte olan lisans programlarının adları: Halkla İlişkiler ve Tanıtım

Halkla İlişkiler ve Tanıtım Lisans Programı	Yok ise;					Var ise;			
	Olup olmadığı	Çalışma yapıyor mu?	Çalışma Planı kanıt olarak sunuldu mu?	Çalışma yapılıyorsa tahmini tamamlanma zamanı (ay/yıl)	Çalışma yapılmadıysa ne zaman yapılacağı (ay/yıl)	Değerlendirme Çalışması yapıldı mı?	Değerlendirme Çalışması yapıldı ise kanıt sunuldu mu?	Değerlendirme çalışması yapıldıysa iyileştirmeye ihtiyaç duyuldu mu?	İyileştirme ihtiyacı duyuldu ise iyileştirme çalışmalarının kanıtı sunuldu mu?
Program Vizyonu	Var					Evet	Evet	Hayır	Hayır
Program Misyonu	Var					Evet	Evet	Hayır	Hayır
Program Amaçları	Var					Evet	Evet	Hayır	Hayır
Program Yeterlilikleri	Var					Evet	Evet	Hayır	Hayır
Program Yeterlilikleri ile TYYÇ İlişkilendirmesi	Var					Evet	Evet	Hayır	Hayır
Program SWOT Analizi	Var					Evet	Evet	Hayır	Hayır
Program Paydaşları	Var					Evet	Evet	Hayır	Hayır
Program Danışma Kurulu	Var					Evet	Evet	Hayır	Hayır
Vizyon, Misyon, Amaçlar ve Diğer Karar Süreçlerinde Paydaş Görüşlerinin alınma durumu	Yok	Evet	Evet	25.04.2025	Yapıldı				
	Güncel ise;					Güncel değil ise;			
	Programın Bilgi Paketinde Yer Alan Derslerin Doluluk Oranını Gösterir Kanıt Sunulmuş Mu?	Değerlendirme Çalışması yapıldı mı?	Değerlendirme Çalışması yapıldı ise kanıt sunuldu mu?	Değerlendirme çalışması yapıldıysa iyileştirmeye ihtiyaç duyuldu mu?	İyileştirme ihtiyacı duyuldu ise iyileştirme çalışmalarının kanıtı sunuldu mu?	Çalışma yapılıyor mu?	Çalışma Planı kanıt olarak sunuldu mu?	Çalışma yapılıyorsa tahmini tamamlanma zamanı (ay/yıl)	
Program Bilgi Paketinin güncellik durumu	Evet	Evet	Evet	Hayır	Hayır				
		Belirtilmiş ise				Belirtilmemiş ise sebeplerine ilişkin bilgi sununuz:			
	Tarih	İlgili güncellemeye dair kurul kararı kanıt olarak sunulmuş mu?		Öngörülen değerlendirme/güncelleme tarihi					
Programın en son tam güncellenme tarihi	09.05.2023	Evet		09.05.2026	09.05.2026				
Programın en son AKTS değerlendirme tarihi	05.02.2025	Evet		09.05.2026	09.05.2026				

Tablo 1: Halkla İlişkiler ve Tanıtım Bölümünde Yürütülmekte Olan Lisans Programlarının Program Tasarımı, Değerlendirme ve Güncelleme Durumu

C. PROGRAM AKREDİTASYONU

(Her bir program için altta yer alan tablo çoğaltılıp doldurulacaktır.)

Halkla İlişkiler ve Tanıtım Lisans Programı için		Yok ise;	Var ise;
	Olup olmadığı	Akreditasyon çalışmasının bulunmamasına ilişkin nedenleri aktarınız:	Akreditasyon başvurusunun/çalışmasının güncel durumuna ilişkin bilgi aktarınız:
Akreditasyon başvurusu bulunmakta mıdır?	Hayır	Ön çalışma ve araştırma aşamasındadır.	

Dünya Sıralamalarında İlk 400'de Yer Alan Üniversitelerden Programınızın Öne Çıktığını Düşündüğünüz 3 Tanesini ile Program Tasarımı, Değerlendirmesi ve Güncelleme, Vizyon, Misyon, Program Amaçları, Ölçme ve Değerlendirme vb. Bağlamında İyi Uygulama Örneklerini Belirtiniz:

Times Higher Education World University Rankings 2025' göre:

17. sırada yer alan National University of Singapore'da yürütülmekte olan iletişim bilimleri temelli programda; program tasarımı bağlamında bilişimsel kodlama ve etkileşimli medya derslerinin varlığı,

30. sırada yer alan Nanyang Technological University, Singapore'da yürütülmekte olan iletişim bilimleri temelli programda, program amaçları bağlamında öğrencilerin iş ve yaşamın zorluklarına hazır, pratik ve kavramsal becerilerin güçlü bir dengesiyle mezun olmasının hedeflenmesi,

35. sırada yer alan University of Hong Kong'da iletişim bilimleri temelli programda; öğrencilerin toplumdaki gerçek sorunları tespit edip yardımcı oldukları (sosyal inovasyon) stajını tamamlamalarının zorunlu olması, alandaki iyi uygulama örnekleri arasında gösterilebilmektedir.

Tablo 2: Halkla İlişkiler ve Tanıtım Bölümünde Yürütülmekte Olan Lisans Programlarının “Program Akreditasyonu” ve “Dünya Sıralamalarında Yer Alan Muadilleri ile Karşılaştırmalı” Durumu

Ç. ANKET VE VERİ TOPLAMA

(Her bir program için altta yer alan tablo çoğaltılıp doldurulacaktır.)

Halkla İlişkiler ve Tanıtım Lisans Programında		Var ise;	
	Olup olmadığı	Anketlerin boş formları kanıt olarak sunuldu mu?	Anket Raporları kanıt olarak sunuldu mu?
Kayıtlı öğrencilere Kalite Koordinatörlüğü harici yapılmış/yapılmakta olan anket çalışması	Var	Evet	Evet
Öğretim elemanlarına/üyelerine Kalite Koordinatörlüğü harici yapılmış/yapılmakta olan anket çalışması	Var	Evet	Evet
İdari personele Kalite Koordinatörlüğü harici yapılmış/yapılmakta olan anket çalışması	Var	Evet	Hayır

Tablo 3: Halkla İlişkiler ve Tanıtım Bölümünde Yürütülmekte Olan Lisans Programları Kapsamında Uygulanan “Anket Çalışmaları”nın Durumu

D. ÇOK ŞUBELİ DERSLERİN YÜRÜTÜLMESİ

(Her bir program için altta yer alan tablo çoğaltılıp doldurulacaktır.)

Halkla İlişkiler ve Tanıtım Lisans Programında	
Çok Şubeli Derslerin Yürütülmesi ile ilgili varsa Sorunlar ve İyileştirme Önerileri:	
Çok şubeli ders bulunmamaktadır.	

E. ÖĞRETİM YÖNTEM VE TEKNİKLERİ/ÖLÇME VE DEĞERLENDİRME YÖNTEMLERİ (Her bir program için altta yer alan metin kutularında ayrı paragrafta ilgili bilgiler özetlenecektir.)

Programda; anlatım, tartışma, soru-cevap, eğitim-uygulama, sunum ve proje gibi çeşitli öğretim yöntem ve teknikleri uygulanmaktadır.

Programda; ara sınav, ödev, proje, uygulama ve dönem sonu sınavı gibi farklı değerlendirme yöntemleri uygulanmaktadır. Lisans programı 4 yıl süreyle öğrenim gören öğrenciler için farklı disiplinlerden derlenmiş teorik derslerde, ölçme ve değerlendirmede klasik değerlendirme yöntemlerinden güncel ölçme-değerlendirme yöntemlerine uzanan bir ölçme değerlendirme yaklaşımı benimsenmiştir.

Tablo 5: Halkla İlişkiler ve Tanıtım Bölümünde Yürütülmekte Olan Lisans Programlarında Uygulanmakta Olan “Öğretim Yöntem Ve Teknikleri/Ölçme ve Değerlendirme Yöntemleri”

F. STAJ VE AKTS İŞ YÜKÜ ANKETLERİ

(Her bir program için altta yer alan tablo çoğaltılıp doldurulacaktır.)

Halkla İlişkiler ve Tanıtım Lisans Programında		Var ise;		
	Olup olmadığı	Staj Dersi AKTS Değeri Çalışma Saatine Uygun Mudur?	Staj dersine ait AKTS Değeri Çalışma Saatine Uygun Değilse Hangi Nedenler Sıralanmıştır?	
Staj Dersi Bulunma Durumu	Yok			
		Var ise;		Yok ise;
	Olup olmadığı	AKTS İş Yüğü Değerlendirme Anket/lerine Ait Boş Form Örnekleri Kanıt Olarak sunulmuş mudur?	AKTS İş Yüğü Değerlendirme Anket/lerine Ait Raporlar Kanıt Olarak sunulmuş mudur?	AKTS İş Yüğü anketleri Düzenlenmesine İlişkin Çalışma Planı Kanıt Olarak Sunulmuş Mudur?
AKTS İş Yüğü Anketlerinin Uygulanma Durumu	Evet	<u>Evet</u>	Evet	

Tablo 6: Halkla İlişkiler ve Tanıtım Bölümünde Yürütülmekte Olan Lisans Programları Müfredatındaki Staj Uygulamaları ve AKTS İş Yüğü Anketlerinin Durumu

G. EĞİTİM SÜREÇLERİ İLE İLGİLİ TÜM SORUNLAR VE İYİLEŞTİRME FAALİYETLERİ İLE İYİ UYGULAMALAR VE YAYGINLAŞTIRMA ÖNERİLERİ

(Her bir program için altta yer alan tablo çoğaltılıp doldurulacaktır.)

Halkla İlişkiler ve Tanıtım Lisans Programı için;	
	Olup/Olmadığı
01.01.2025-31.12.2025 Tarih Aralığı Kapsamında Eğitim Süreçleri ile İlgili Sorunlar Belirtilmiş Midir?	Evet
01.01.2025-31.12.2025 Tarih Aralığı Kapsamında Karar Verilen İyileştirme Faaliyeti Belirtilmiş Midir?	Evet
01.01.2025-31.12.2025 Tarih Aralığı Kapsamında İyileştirme Birimi/Makamı /Sorumlusu Belirtilmiş Midir?	Evet
01.01.2025-31.12.2025 Tarih Aralığı Kapsamında İyileştirmelerin Tamamlanma Tarihi Belirtilmiş Midir?	Evet
01.01.2025-31.12.2025 Tarih Aralığı Kapsamında İyileştirmelerin Tamamlanma Tarihi Belirtilmiş Midir?	Evet
01.01.2025-31.12.2025 Tarih Aralığı Kapsamında Öngörülen İyileştirmelerin Tamamlanma Tarihi Belirtilmiş Midir?	Evet
01.01.2025-31.12.2025 Tarih Aralığı Kapsamında İyi Uygulama Örnekleri Belirtilmiş Midir?	Evet
01.01.2025-31.12.2025 Tarih Aralığı Kapsamında Yaygınlaştırma Önerileri Belirtilmiş Midir?	Evet
*İyileştirmeye ilişkin çalışmaların henüz tamamlanmadığı ("4- Tamamlanma Tarihi"ne ilişkin bilginin sunulmadığı) "Sorun"lara ilişkin öngörülen tamamlanma tarihinin girilmesi beklenmektedir.	

Tablo 7: Halkla İlişkiler ve Tanıtım Bölümünde Yürütülmekte Olan Lisans Programlarında Eğitim Süreçleri ile İlgili Tüm Sorunlar ve İyileştirme Faaliyetleri ile İyi Uygulama Örnekleri ve Yaygınlaştırma Önerileri

Ğ. ÖĞRETİM ELEMANLARININ/ ÜYELERİNİN İŞ YÜKÜ

(Her bir program için altta yer alan tablo çoğaltılıp doldurulacaktır.)

Halkla İlişkiler ve Tanıtım Lisans Programı için;	
	Olup/Olmadığı
2024-2025 Eğitim Öğretim Yılı Bahar ile 2025-2026 Eğitim Öğretim Yılı Güz Dönemleri Kapsamında “Öğretim Elemanlarının/ Üyelerinin İş Yüğü” Belirtilmiş Midir?	Evet
2024-2025 Eğitim Öğretim Yılı Bahar ile 2025-2026 Eğitim Öğretim Yılı Güz Dönemleri Kapsamında Kurum Dışından Görevlendirilen Öğretim Elemanları/Üyeleri Belirtilmiş Midir	Evet
2024-2025 Eğitim Öğretim Yılı Bahar ile 2025-2026 Eğitim Öğretim Yılı Güz Dönemleri Kapsamında Yabancı Uyruklu Öğretim Elemanları/Üyeleri Belirtilmiş Midir?	Evet

H. ÖĞRETİM ELEMANLARININ/ÜYELERİNİN GELİŞİMİNE YÖNELİK FAALİYETLER İLE ÖN LİSANS/LİSANS AKADEMİK DANIŞMANLIK HİZMETLERİ VE ÖĞRENME YÖNETİM SİSTEMİNE İLİŞKİN HUSUSLAR

(Her bir program için altta yer alan tablo çoğaltılıp doldurulacaktır.)

Halkla İlişkiler ve Tanıtım Lisans Programı için;	
	Olup/Olmadığı
2024-2025 Eğitim Öğretim Yılı Bahar ile 2025-2026 Eğitim Öğretim Yılı Güz Dönemleri Kapsamında Öğretim Elemanlarının/Üyelerinin Akademik Gelişimi İçin Yapılan Faaliyetler belirtilmiş midir?	Evet
2024-2025 Eğitim Öğretim Yılı Bahar ile 2025-2026 Eğitim Öğretim Yılı Güz Dönemleri Kapsamında Öğretim Elemanlarının/Üyelerinin Eğitsel Gelişimi İçin Yapılan Faaliyetler belirtilmiş midir?	Evet
2024-2025 Eğitim Öğretim Yılı Bahar ile 2025-2026 Eğitim Öğretim Yılı Güz Dönemleri Kapsamında Eğitimcilerin Eğitimi Katılımcı Listesi Bulunmakta mıdır ve kanıtı sunulmuş mudur?	Evet
Programda Öğrenme Yönetim Sistemi kullanılan ders sayısı belirtilmiş midir?	
Programınıza kayıtlı her öğrencinin akademik danışmanı bulunup bulunmadığı belirtilmiş midir?	Evet
Programınıza kayıtlı her öğrencinin akademik danışmanlık saati bulunup bulunmadığı belirtilmiş midir?	Evet
Programınıza kayıtlı her öğrencinin akademik danışmanlık uygulamasına ilişkin geri bildirim toplanıp toplanmadığı belirtilmiş midir?	Evet
Verilen Yüz Yüze Danışmanlık Hizmeti (belge ile kayıt altına alınan bireysel görüşme) Sayısı belirtilmiş midir?	Evet
Verilen Yüz Yüze Danışmanlık Hizmeti (toplantı) sayısı belirtilmiş midir?	Evet
Verilen Çevrimiçi Danışmanlık (mail, zoom, whatsapp) sayısı belirtilmiş midir?	Evet
Verilen Çevrimiçi Danışmanlık (toplantı) sayısı belirtilmiş midir?	Evet
Danışmanlık Hizmetleri Süreçlerinde Tespit Edilen Genel Sorunlar ve Yapılan İyileştirmeler belirtilmiş midir?	Evet

Tablo 9: Halkla İlişkiler ve Tanıtım Bölümünde Yürütülmekte Olan Lisans Programlarında Öğretim Elemanlarının/Üyelerinin Gelişimine Yönelik Faaliyetler İle Ön Lisans/Lisans Akademik Danışmanlık Hizmetleri ve Öğrenme Yönetim Sistemine İlişkin Hususlar

I. ÖĞRENCİ İSTATİSTİKLERİ

(Her bir program için altta yer alan tablo çoğaltılıp doldurulacaktır.)

Halkla İlişkiler ve Tanıtım Lisans Programı için;	
2024-2025 Eğitim Öğretim Yılı Bahar ile 2025-2026 Eğitim Öğretim Yılı Güz Dönemleri Kapsamında ERASMUS gelen öğrenci sayısı belirtilmiş midir?	Olup/Olmadığı Evet
ERASMUS giden öğrenci sayısı belirtilmiş midir?	Evet
Merkezi Yerleştirme Puanıyla Yatay Geçiş kapsamında gelen öğrenci sayısı belirtilmiş midir?	Evet
Merkezi Yerleştirme Puanıyla Yatay Geçiş kapsamında giden öğrenci sayısı belirtilmiş midir?	Evet
Kurumlararası yatay geçiş ile giden öğrenci sayısı belirtilmiş midir?	Evet
Kurumlararası yatay geçiş ile gelen öğrenci sayısı belirtilmiş midir?	Evet
Kurumiçi yatay geçiş ile giden öğrenci sayısı belirtilmiş midir?	Evet
Kurumiçi yatay geçiş ile gelen öğrenci sayısı belirtilmiş midir?	Evet
Dikey Geçiş yapan öğrenci sayısı belirtilmiş midir?	Evet
Özel Öğrencilik ile giden öğrenci sayısı belirtilmiş midir?	Evet
Özel Öğrencilik ile gelen öğrenci sayısı belirtilmiş midir?	Evet
İlişik kesen öğrenci sayısı belirtilmiş midir?	Evet
Gelen/Giden Öğrenci Sayılarının Değerlendirilmesi yapılmış mıdır?	Evet
Çift Anadal Öğrenci Sayısı belirtilmiş midir?	Evet
Yandal Öğrenci Sayısı belirtilmiş midir?	Evet
Çift Anadal/Yandal Öğrenci Sayısı Değerlendirmesi yapılmış mıdır?	Evet
Özel Gereksinimli Öğrenci Sayısı belirtilmiş midir?	Evet
Özel Gereksinimli Öğrencilere (varsa) Yönelik Uygulamalar/Tedbirler belirtilmiş midir?	Evet
Uluslararası Öğrenci Sayısı belirtilmiş midir?	Evet
Uluslararası Öğrencilere Yönelik Uygulamalar/Tedbirler belirtilmiş midir?	Evet
Sosyal Faaliyetler belirtilmiş midir?	Evet
Bilimsel Faaliyetler belirtilmiş midir?	Evet
Kültürel Faaliyetler belirtilmiş midir?	Evet
Sportif Faaliyetler belirtilmiş midir?	Evet
Bitirme Projesi Sayısı belirtilmiş midir?	Evet
Panel/Sergi Sayısı belirtilmiş midir?	Evet
Proje Sayısı (Tübitak v.b) belirtilmiş midir?	Evet
Öğrencileri Araştırmaya Yönlendirici Diğer Uygulamalar belirtilmiş midir?	Evet
Öğrenci Faaliyetleri İle İlgili Genel Değerlendirme yapılmış mıdır?	Evet

Tablo 10: Yeni Medya ve İletişim Bölümünde Yürütülmekte Olan Lisans Programlarında 2024-2025 Bahar ve 2025-2026 Eğitim Öğretim Yılı Güz Dönemine İlişkin Öğrenci Faaliyetleri İstatistikleri

I. ÖĞRENCİ İSTATİSTİKLERİ

(Her bir program için ÜSTTE yer alan tablo çoğaltılıp doldurulacaktır.)

İ. PROGRAM BAZINDA ALINAN NOTLARIN BİRİM ORTALAMASI İLE KARŞILAŞTIRMALI DEĞERLENDİRİLMESİ

Halkla İlişkiler ve Tanıtım Lisans Programı için;	
	Olup/Olmadığı
2024-2025 Eğitim Öğretim Yılı Bahar ile 2025-2026 Eğitim Öğretim Yılı Güz Dönemleri Kapsamında Birim Geneli ve Program Düzeyi not dağılımlarında programdaki öğrencilerin puanının birim puanından düşük olduğu hususlara ilişkin kök neden tespitleri sunulmuş mudur?	Evet
2024-2025 Eğitim Öğretim Yılı Bahar İle 2025-2026 Eğitim Öğretim Yılı Güz Dönemleri Kapsamında Birim Geneli ve Program Düzeyi not dağılımlarında programdaki öğrencilerin puanının birim puanından düşük olduğu hususlara ilişkin iyileştirme önerileri sunulmuş mudur?	Evet

Tablo 11: Halkla İlişkiler ve Tanıtım Bölümünde Yürütülmekte Olan Lisans Programlarında 2024-2025 Bahar ve 2025-2026 Eğitim Öğretim Yılı Güz Dönemine İlişkin Notların Karşılaştırmalı Değerlendirilmesi

SÜLEYMAN DEMİREL ÜNİVERSİTESİ

İLETİŞİM FAKÜLTESİ

HALKLA İLİŞKİLER VE TANITIM BÖLÜMÜ

2025 YILI

EĞİTİM ÖĞRETİM ÖZ DEĞERLENDİRME RAPORU

