



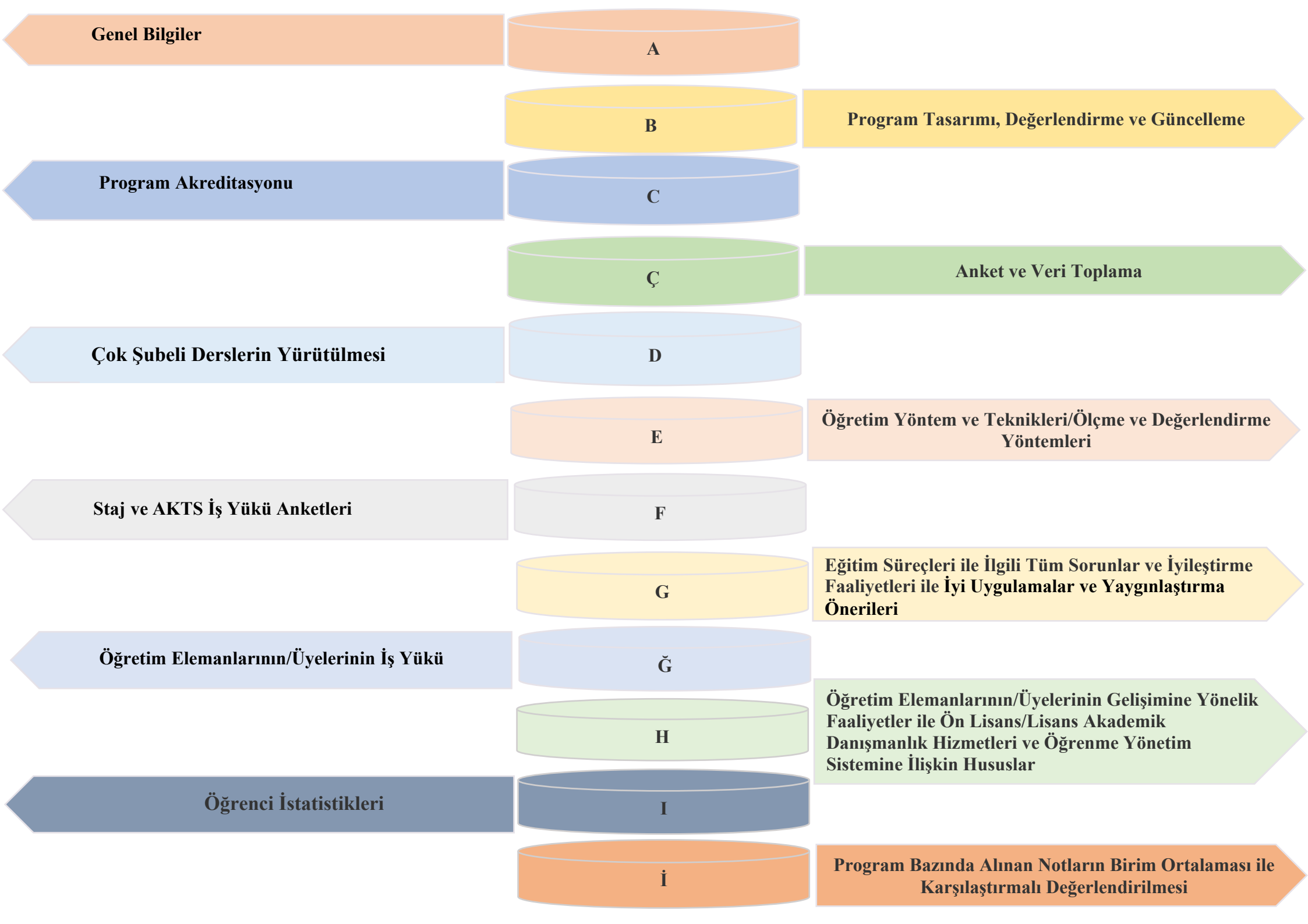
**SÜLEYMAN DEMİREL ÜNİVERSİTESİ**  
**İLETİŞİM FAKÜLTESİ/YÜKSEKOKULU**  
**HALKLA İLİŞKİLER VE TANITIM BÖLÜMÜ**  
**HALKLA İLİŞKİLER VE TANITIM LİSANS PROGRAMI**  
**2023 YILI**  
**EĞİTİM ÖĞRETİM ÖZ DEĞERLENDİRME RAPORU**

**NİSAN - 2024**



**SÜLEYMAN DEMİREL ÜNİVERSİTESİ**  
**İLETİŞİM FAKÜLTESİ**  
**HALKLA İLİŞKİLER VE TANITIM BÖLÜMÜ**  
**HALKLA İLİŞKİLER VE TANITIM LİSANS PROGRAMI**  
**2023 YILI**  
**EĞİTİM ÖĞRETİM ÖZ DEĞERLENDİRME RAPORU**

**NİSAN - 2024**



**Genel Bilgiler**

**A**

**B**

**Program Tasarımı, Değerlendirme ve Güncelleme**

**Program Akreditasyonu**

**C**

**Ç**

**Anket ve Veri Toplama**

**Çok Şubeli Derslerin Yürütülmesi**

**D**

**E**

**Öğretim Yöntem ve Teknikleri/Ölçme ve Değerlendirme Yöntemleri**

**Staj ve AKTS İş Yüğü Anketleri**

**F**

**G**

**Eğitim Süreçleri ile İlgili Tüm Sorunlar ve İyileştirme Faaliyetleri ile İyi Uygulamalar ve Yaygınlaştırma Önerileri**

**Öğretim Elemanlarının/Üyelerinin İş Yüğü**

**Ğ**

**H**

**Öğretim Elemanlarının/Üyelerinin Gelişimine Yönelik Faaliyetler ile Ön Lisans/Lisans Akademik Danışmanlık Hizmetleri ve Öğrenme Yönetim Sistemine İlişkin Hususlar**

**Öğrenci İstatistikleri**

**I**

**İ**

**Program Bazında Alınan Notların Birim Ortalaması ile Karşılaştırmalı Değerlendirilmesi**

## ŞEMALAR LİSTESİ

- Şema 1: Halkla İlişkiler ve Tanıtım** Lisans Programının “Vizyon” Belirlenimine İlişkin Durum
- Şema 2: Halkla İlişkiler ve Tanıtım** Lisans Programının “Misyon” Belirlenimine İlişkin Durum
- Şema 3: Halkla İlişkiler ve Tanıtım** Lisans Programının “Program Amaçları” Belirlenimine İlişkin Durum
- Şema 4: Halkla İlişkiler ve Tanıtım** Lisans Programının “Program Yeterlilikleri” Belirlenimine İlişkin Durum
- Şema 5: Halkla İlişkiler ve Tanıtım** Lisans Programının “Program Yeterlilikleri ile TYYÇ İlişkilendirmesi” Belirlenimine İlişkin Durum
- Şema 6: Halkla İlişkiler ve Tanıtım** Lisans Programının “SWOT Analizi” Belirlenimine İlişkin Durum
- Şema 7: Halkla İlişkiler ve Tanıtım** Lisans Programının “Program Paydaşları” Belirlenimine İlişkin Durum
- Şema 8: Halkla İlişkiler ve Tanıtım** Lisans Programının “Program Danışma Kurulu” Belirlenimine İlişkin Durum
- Şema 9: Halkla İlişkiler ve Tanıtım** Lisans Programının “Program Bilgi Paketi” Belirlenimine İlişkin Durum
- Şema 10: Halkla İlişkiler ve Tanıtım** Lisans Programının “Karar Süreçlerinde Paydaş Katılımı” Belirlenimine İlişkin Durum
- Şema 11: Halkla İlişkiler ve Tanıtım** Lisans Programının “Program/AKTS Değerlendirme/Güncelleme” Durumu ve Çalışma Takvimi
- Şema 12: Halkla İlişkiler ve Tanıtım** Lisans Programının “Program Akreditasyonu” ve “Dünya Sıralamalarında Yer Alan Muadilleri ile Karşılaştırmalı” Durumu
- Şema 13: Halkla İlişkiler ve Tanıtım** Lisans Programının Yürütmekte Olduğu “Anket Çalışmaları”nın Durumu
- Şema 14: Halkla İlişkiler ve Tanıtım** Lisans Programının Müfredatındaki “Çok Şubeli Dersler”in Durumu
- Şema 15: Halkla İlişkiler ve Tanıtım** Lisans Programında Uygulanmakta Olan “Öğretim Yöntem Ve Teknikleri/Ölçme ve Değerlendirme Yöntemleri” Durumu
- Şema 16: Halkla İlişkiler ve Tanıtım** Lisans Programında “Staj Dersleri” ve “AKTS İş Yükü Anketleri” Durumu

## TABLolar LİSTESİ

- Tablo 1: Halkla İlişkiler ve Tanıtım** Lisans Programında Eğitim Süreçleri ile İlgili Tüm Sorunlar ve İyileştirme Faaliyetleri
- Tablo 2: Halkla İlişkiler ve Tanıtım** Lisans Programında Eğitim Süreçleri ile İlgili İyi Uygulamalar ve Yaygınlaştırma Önerileri
- Tablo 3: Halkla İlişkiler ve Tanıtım** Lisans Programında 2022-2023 Eğitim Öğretim Yılı Bahar Döneminde Öğretim Elemanlarının/Üyelerinin İş Yükü
- Tablo 4: Halkla İlişkiler ve Tanıtım** Lisans Programında 2023-2024 Eğitim Öğretim Yılı Güz Döneminde Öğretim Elemanlarının/Üyelerinin İş Yükü
- Tablo 5: Halkla İlişkiler ve Tanıtım** Lisans Programında 2022-2023 Eğitim Öğretim Yılı Bahar Döneminde Öğretim Elemanlarının/Üyelerinin Gelişimine Yönelik Faaliyetler ile Ön Lisans/Lisans Akademik Danışmanlık Hizmetleri ve Öğrenme Yönetim Sistemine İlişkin Hususlar
- Tablo 6: Halkla İlişkiler ve Tanıtım** Lisans Programında 2023-2024 Eğitim Öğretim Yılı Güz Döneminde Öğretim Elemanlarının/Üyelerinin Gelişimine Yönelik Faaliyetler ile Ön Lisans/Lisans Akademik Danışmanlık Hizmetleri ve Öğrenme Yönetim Sistemine İlişkin Hususlar
- Tablo 7: Halkla İlişkiler ve Tanıtım** Lisans Programında 2022-2023 Eğitim Öğretim Yılı Bahar Dönemine İlişkin Öğrenci İstatistikleri
- Tablo 8: Halkla İlişkiler ve Tanıtım** Lisans Programında 2022-2023 Eğitim Öğretim Yılı Bahar Dönemine İlişkin Öğrenci Faaliyetleri İstatistikleri

**Tablo 9: Halkla İlişkiler ve Tanıtım** Lisans Programında 2023-2024 Eğitim Öğretim Yılı Güz Dönemine İlişkin Öğrenci İstatistikleri

**Tablo 10: Halkla İlişkiler ve Tanıtım** Lisans Programında 2023-2024 Eğitim Öğretim Yılı Güz Dönemine İlişkin Öğrenci Faaliyetleri İstatistikleri

## A. GENEL BİLGİLER

### Program İçeriği

2011 yılında kurulan SDÜ İletişim Fakültesi bünyesinde yer alan Halkla İlişkiler ve Tanıtım Bölümü 2012 yılında kurulmuştur. I. ve II. Öğretim programlarıyla eğitim-öğretim faaliyetlerine devam etmektedir. Bölüm içerisinde hem teorik hem de uygulamalı dersler ile öğrencilerin yeterli bilimsel ve mesleki donanımı kazanarak iş hayatlarına atılmalarını sağlamak hedeflenmektedir. Halkla İlişkiler ve Tanıtım Bölümü; Halkla İlişkiler, Reklamcılık ve Tanıtım, Araştırma Yöntemleri ve Kurumsal İletişim ana bilim dallarından oluşmaktadır. Halkla İlişkiler Ana Bilim Dalı'nın temel çalışma alanları: Kitle İletişim Araçları, Halkla İlişkiler Metinlerinde Yazım Teknikleri, Pazarlama Teorisi, İletişim Teknolojileri, Örgütsel İletişim, Küresel İletişim, Siyasal İletişim, Marka Yönetimi ve Halkla İlişkiler Kampanyası Geliştirme'dir. Reklamcılık Ana Bilim Dalı'nın temel çalışma alanları: Reklam Stratejileri, Etkili Reklam ve Satış Stratejileri, Medya Planlaması, Reklamda Metin Yazarlığı ve Görsel Tasarım, Reklam Biçimleri, Reklamcılık ve Yeni Medya, Reklamcılıkta Etik ve Hukuk'tur. Araştırma Yöntemleri Ana Bilim Dalı'nın temel çalışma alanları: Bilim Felsefesi, Bilimsel Araştırma Metodolojisi, İletişim Araştırmaları, Sosyal Bilimlerde Veri Toplama Yöntemleri, Yeni Medya Araştırmaları, Büyük Veri, Nitel ve Nicel Araştırmaları, Araştırma Yöntemlerinde Uygulama ve Analiz, Bilgisayar Tabanlı Veri Analiz Programları'dır (SPSS, AMOS vs.). Kurumsal İletişim Ana Bilim Dalı'nın temel çalışma alanları: Kurum Kültürü ve Örgütsel Davranış, Kurumsal Kimlik ve Kurumsal İtibar, Yönetim İletişimi, Kurumsal Sosyal Sorumluluk İletişimi ve Etik, Kurum İçi İletişim'dir.

### Kabul Koşulları

Bölüme kayıt yaptırmak isteyen öğrenci, üniversitenin akademik ve yasal mevzuatı çerçevesinde ÖSYM tarafından belirlenen süreçleri tamamlamak / sınavları başarmış olmak zorundadır. Yurtiçi veya dışında eşdeğer programda öğrenimine başlamış bir öğrenci yatay geçiş için başvuru yapabilir. Öğrencilerin kabulü dönem başlamadan, her bir öğrencinin şartları ve başvuru yaptığı derece dikkate alınarak incelenir ve özel olarak değerlendirilir. Üniversite tarafından onaylanmış ve bir anlaşma ile sınırları belirlenmiş öğrenci değişim programları kapsamında yurtdışından gelen öğrenciler bölümde İngilizce olarak verilen dersleri alabilirler. Öğrenci Türkçe dil bilgisi yeterliliğine sahipse Ders Planında belirtilen herhangi bir Türkçe derse kayıt yaptırabilir.

### Üst Kademeye Geçiş

Programı başarılı bir şekilde tamamlayan öğrenci Halkla İlişkiler ve Tanıtım bilimi alanında veya bu alandan öğrenci kabul eden diğer bilim dallarında yüksek lisans ve doktora derecelerine başvuruda bulunabilir.

### Mezuniyet Koşulları

Programı tamamlamak ve Dereceyi alabilmek için akademik yılsonlarında veya programın tamamlanmasının ardından özel bir dönem sonu / yılsonu / bitirme sınavı veya projesi yoktur. Bununla birlikte öğrencinin ilgili dönemde aldığı derslerden, her yarıyıl ortasında düzenlenen ara sınavlara (vize) ve yarıyıl sonlarında düzenlenen dönem sonu sınavlarına (final) girmesi gerekmektedir. Öğrenci başarısız olduğu derslerden belirli bir kısmını Yaz Okulu kapsamında da alabilir.

### Mezun İstihdam Olanakları

Halkla ilişkiler ve Tanıtım bölümünden mezun öğrenciler, kamu ve özel sektörde geniş iş alanlarına sahiptir. Mezunlar, halkla ilişkiler, pazarlama ve satış departmanlarında müşteri ilişkileri sorumlusu, reklam ve tanıtım sorumlusu, halkla ilişkiler sorumlusu olarak çalışabilirler. Bunun yanında, belediyeler, dernekler, odalar, barolar gibi kurumların halkla ilişkiler bölümlerinde ve gazete, dergi, radyo, TV gibi yayın organlarında genel anlamda medya sektöründe istihdam edilebilirler.

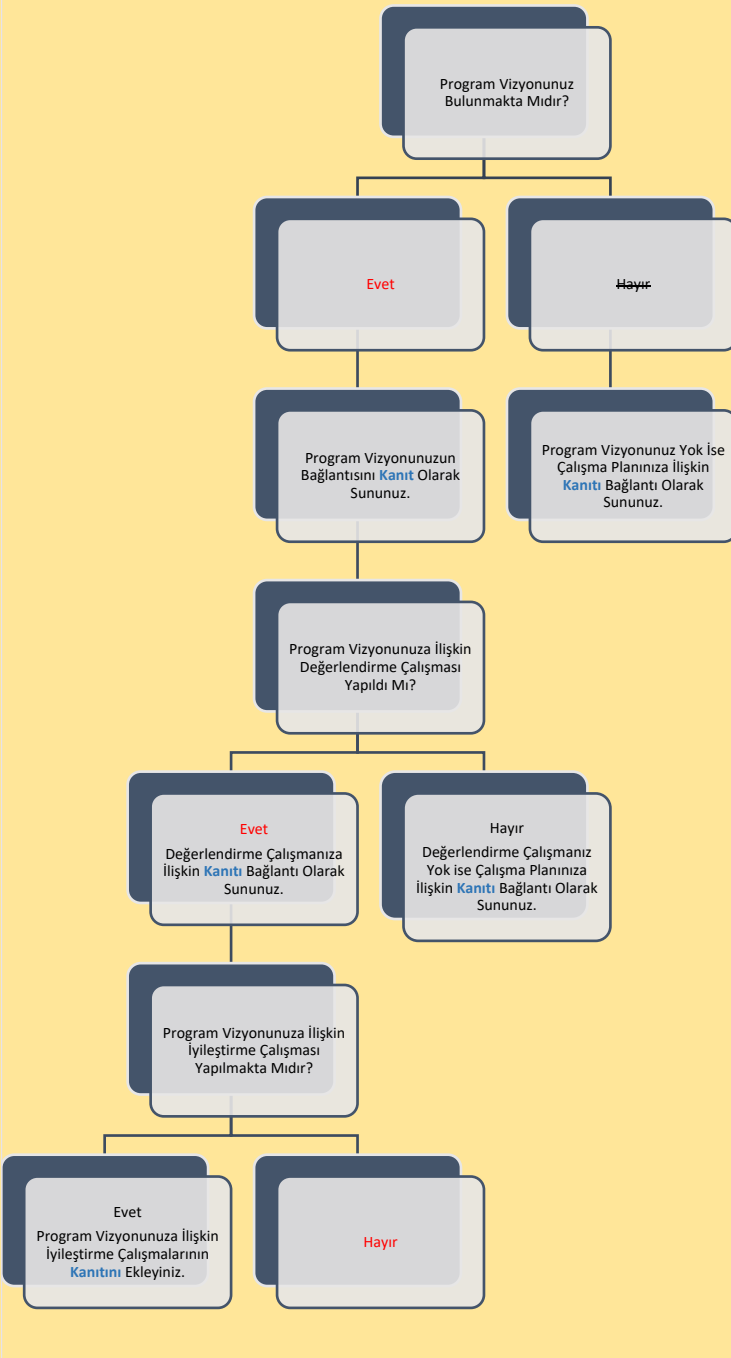
### Yükseköğretim süreç ve çıktı göstergeleri

Öğretim Üyesi Sayısı ve Unvan Dağılımı	
Unvan	Akademisyen Sayısı
Profesör	2
Doçent	2
Doktor Öğretim Üyesi	4
<b>Toplam</b>	<b>8</b>

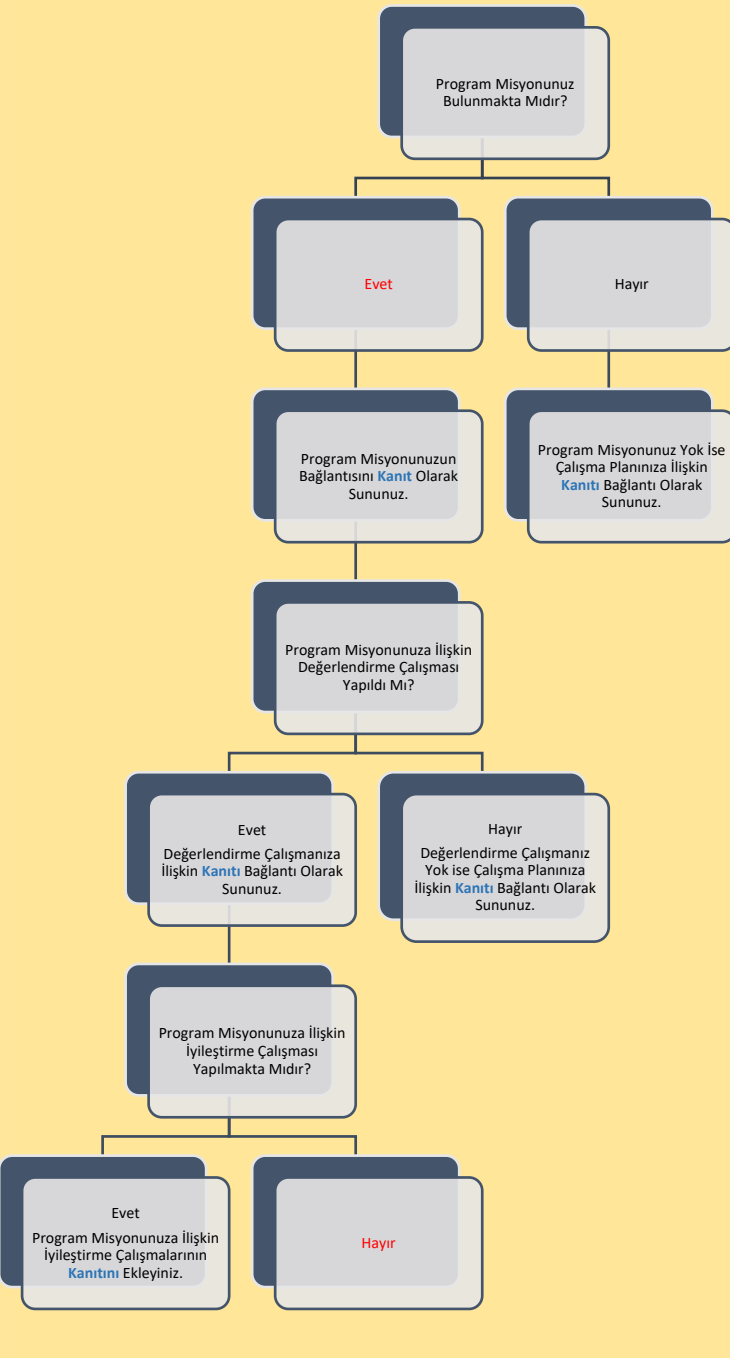
Kayıtlı Öğrenci Sayısı	Toplam	Oran
Kız	600	%54,8
Erkek	404	%45,2

Mezuniyet Yılı	Toplam	Erkek	Kız
2022	114	44	70
2023	127	39	88

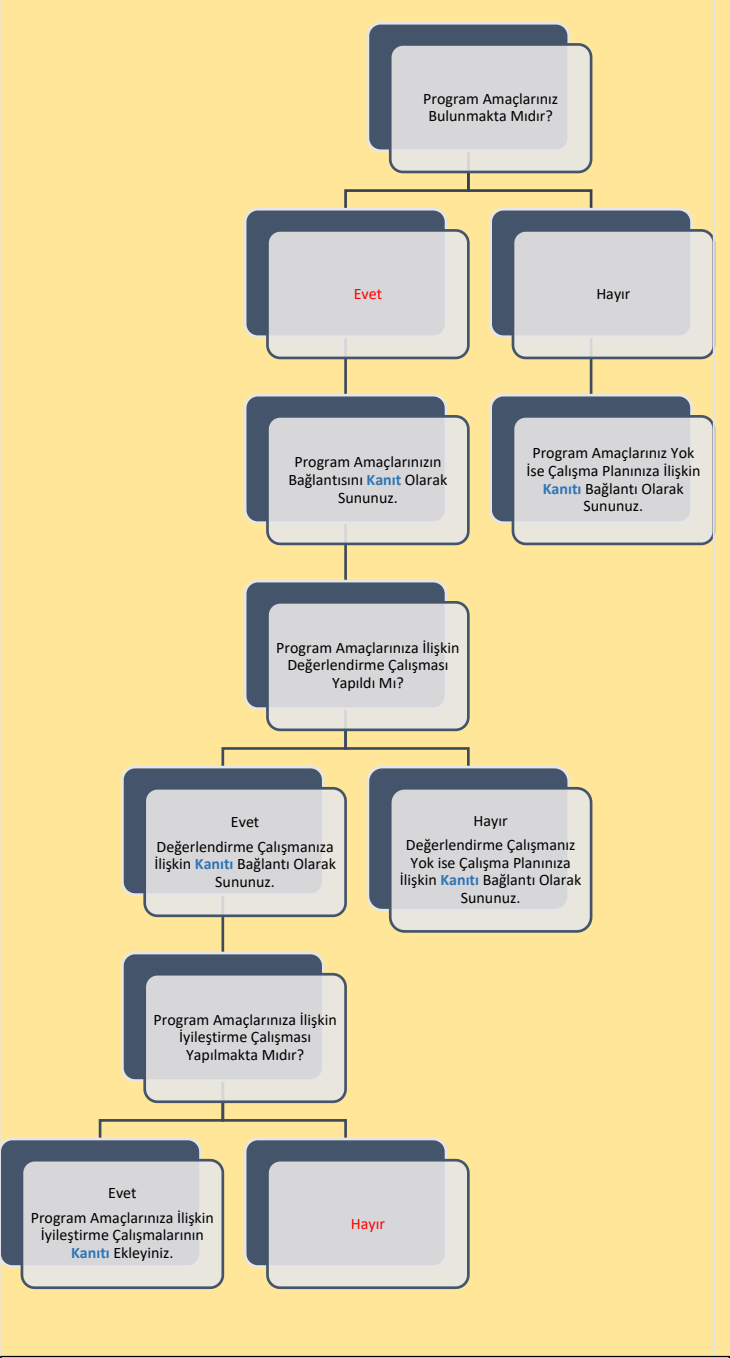
# B. PROGRAM TASARIMI, DEĞERLENDİRME VE GÜNCELLEME



Şema 1: Halkla İlişkiler ve Tanıtım Lisans Programının “Vizyon” Belirlenimine İlişkin Durum

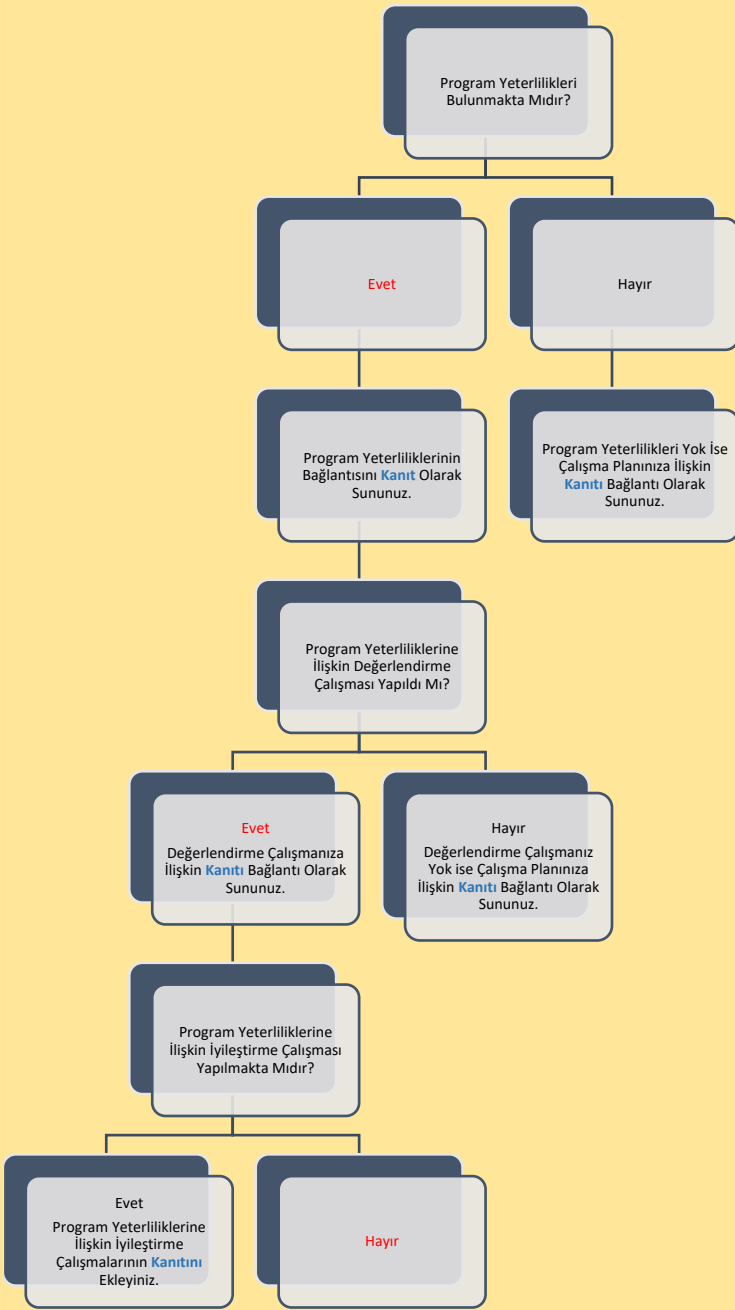


Şema 2: Halkla İlişkiler ve Tanıtım Lisans Programının “Miyon” Belirlenimine İlişkin Durum

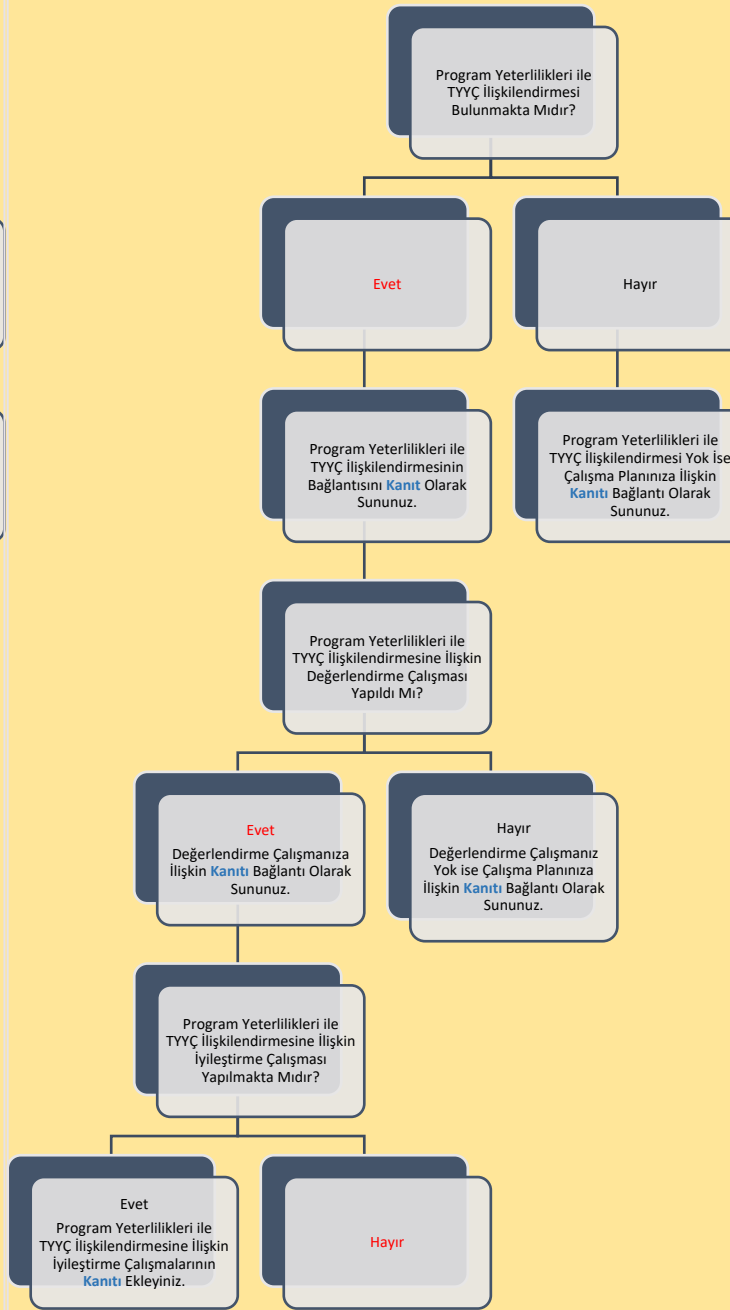


Şema 3: Halkla İlişkiler ve Tanıtım Lisans Programının “Program Amaçları” Belirlenimine İlişkin Durum

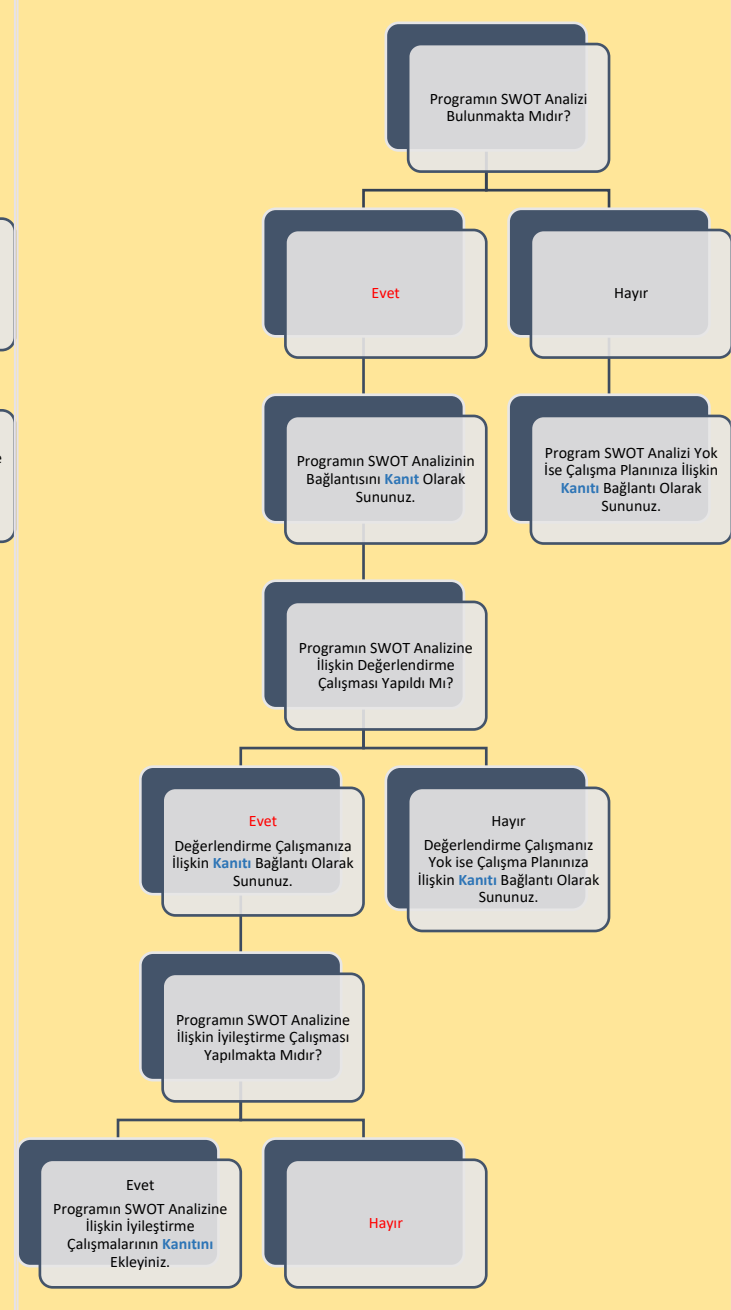
## B. PROGRAM TASARIMI, DEĞERLENDİRME VE GÜNCELLEME



Şema 4: Halkla İlişkiler ve Tanıtım Lisans Programının “Program Yeterlilikleri” Belirlenimine İlişkin Durum



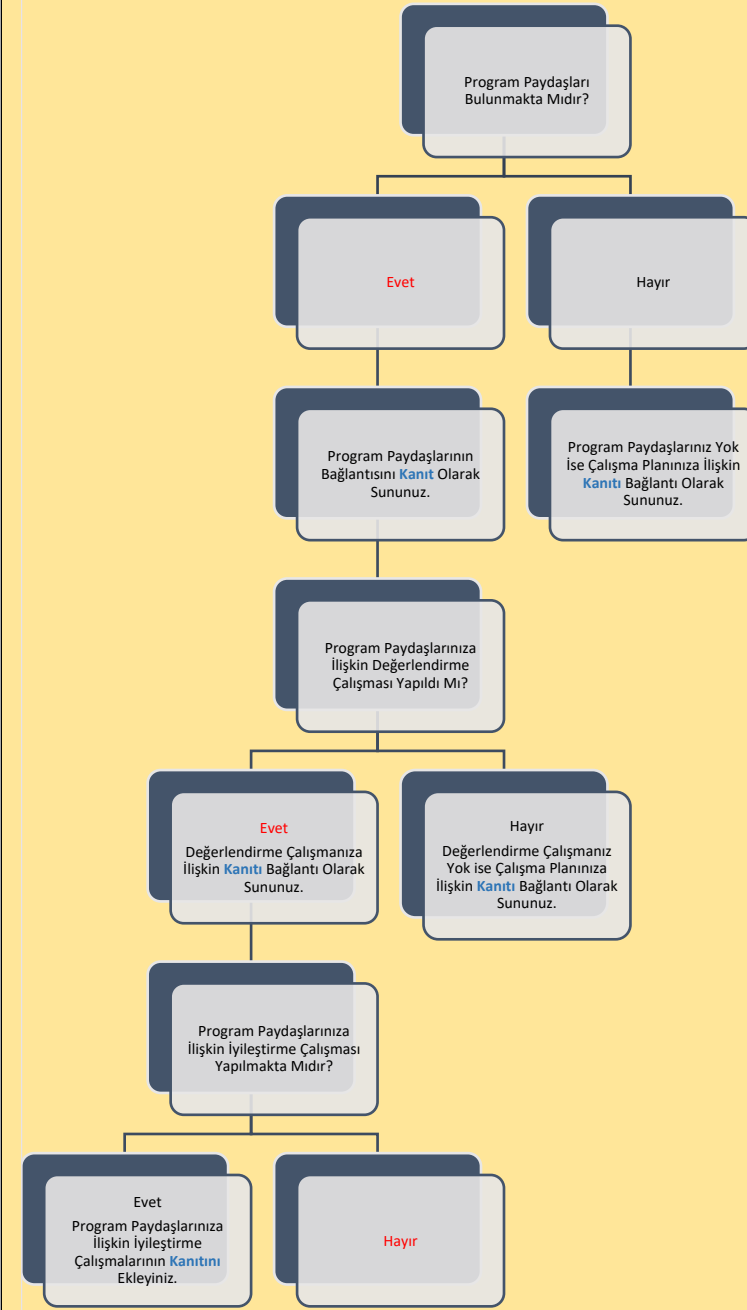
Şema 5: Halkla İlişkiler ve Tanıtım Lisans Programının “Program Yeterlilikleri ile TYÇ İlişkilendirmesi” Belirlenimine İlişkin Durum



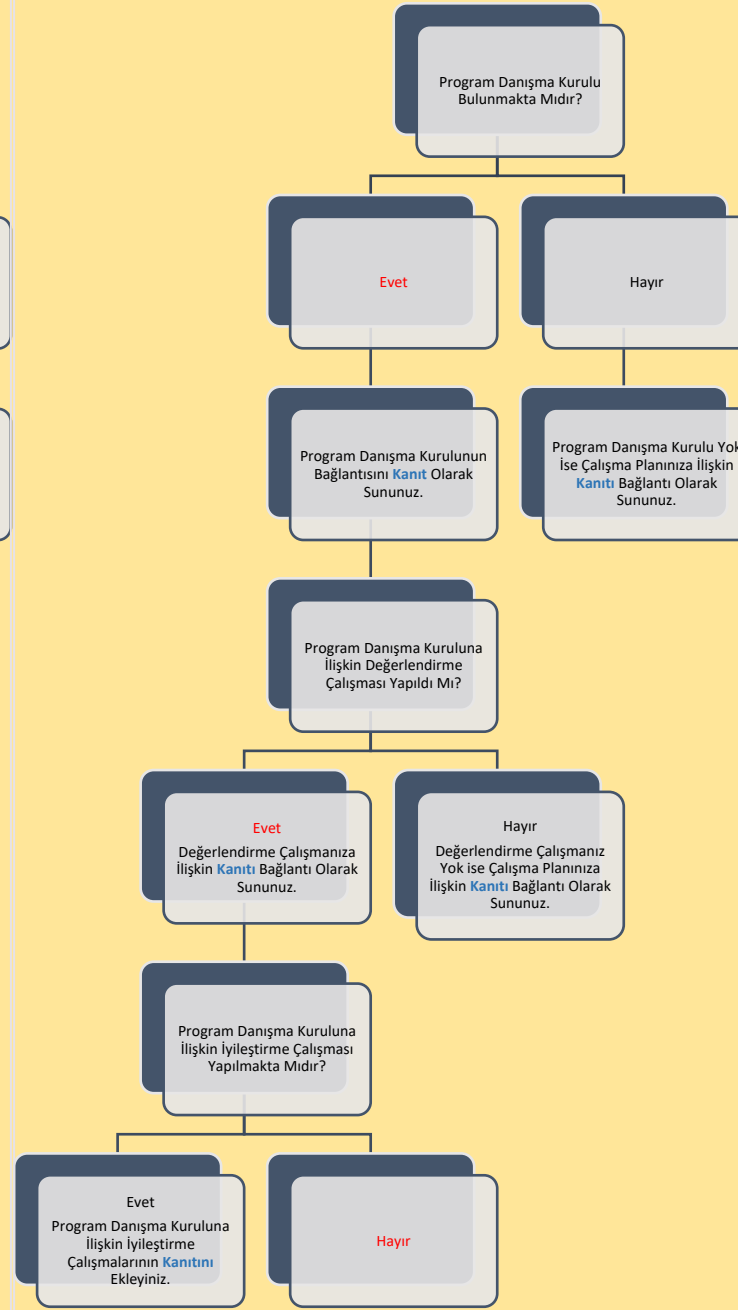
Şema 6. Halkla İlişkiler ve Tanıtım Lisans Programının “SWOT Analizi” Belirlenimine İlişkin Durum



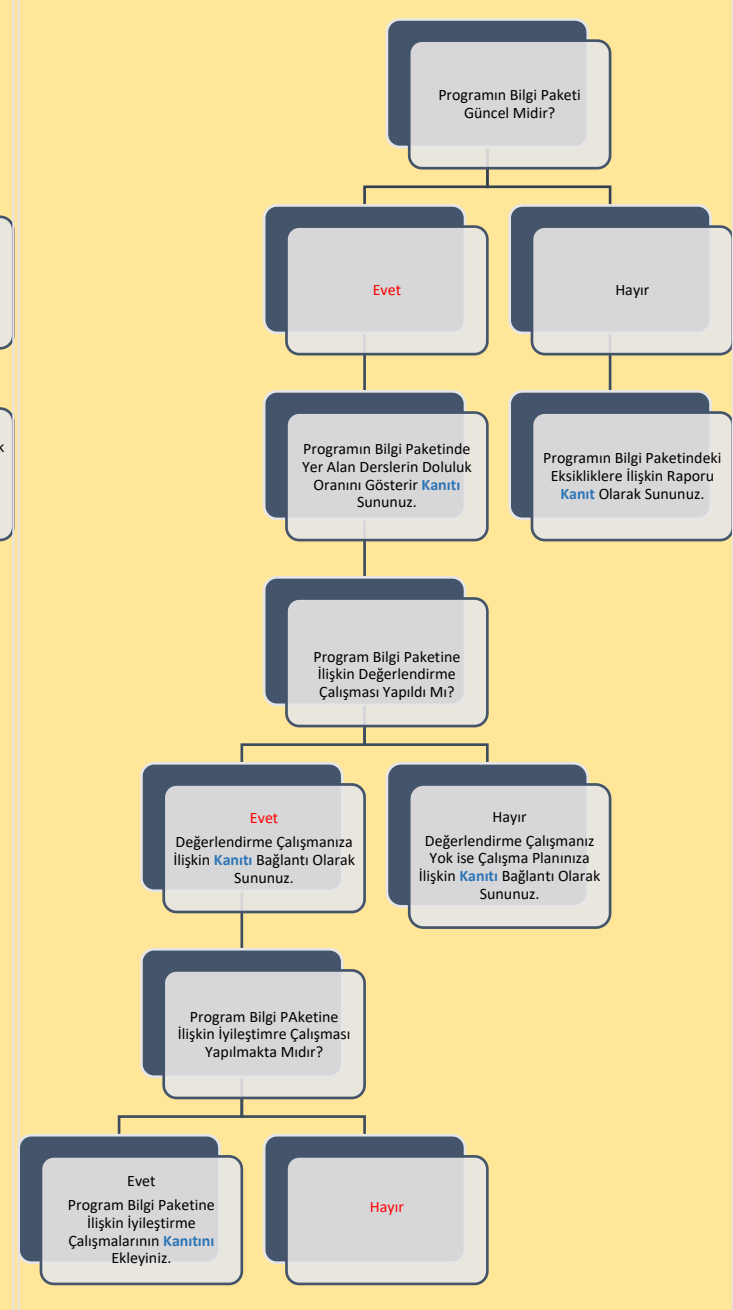
## B. PROGRAM TASARIMI, DEĞERLENDİRME VE GÜNCELLEME



**Şema 7: Halkla İlişkiler ve Tanıtım Lisans Programının “Program Paydaşları” Belirlenimine İlişkin Durum**

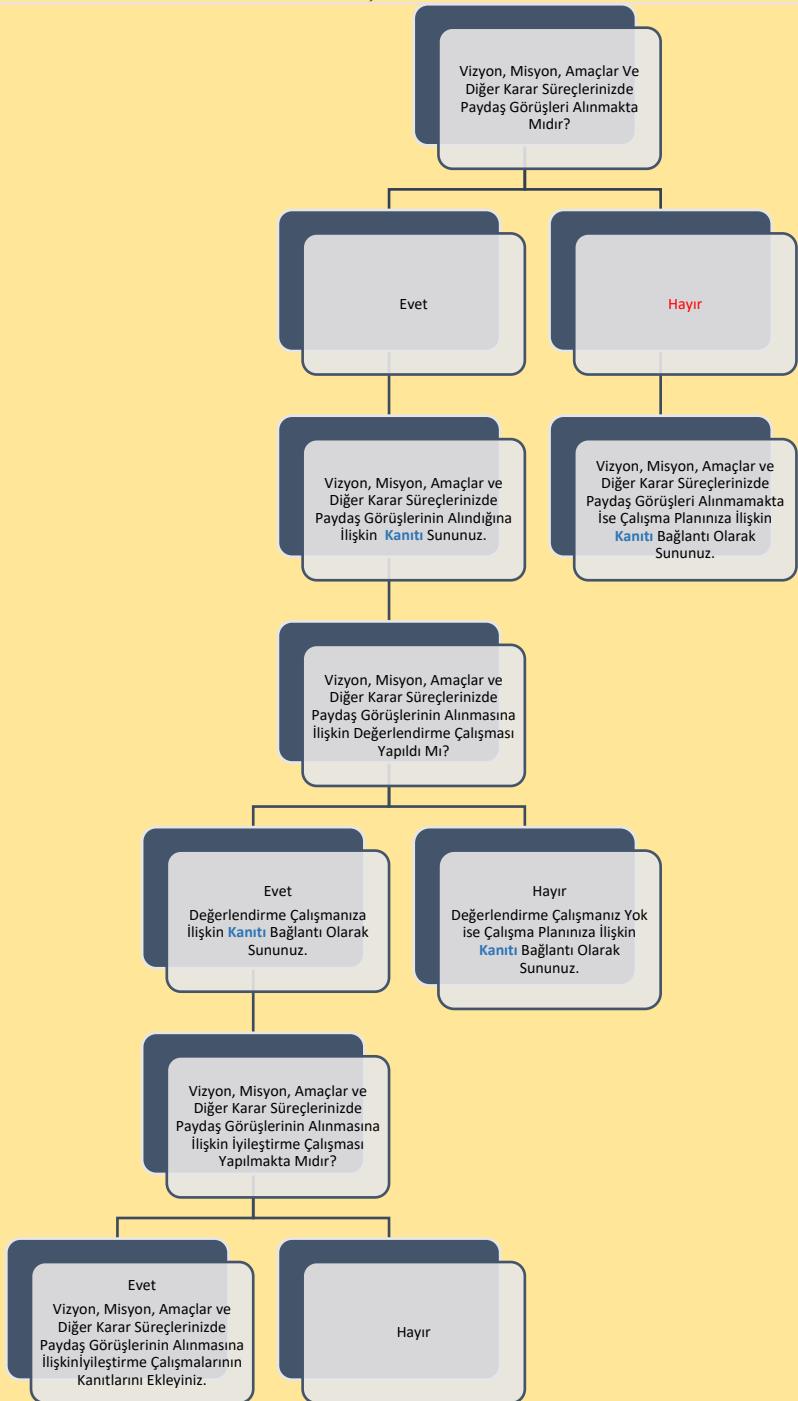


**Şema 8: Halkla İlişkiler ve Tanıtım Lisans Programının “Program Danışma Kurulu” Belirlenimine İlişkin Durum**



**Şema 9: Halkla İlişkiler ve Tanıtım Lisans Programının “Program Bilgi Paketi” Belirlenimine İlişkin Durum**

## B. PROGRAM TASARIMI, DEĞERLENDİRME VE GÜNCELLEME



Şema 10: Halkla İlişkiler ve Tanıtım Lisans Programının “Karar Süreçlerinde Paydaş Katılımı” Belirlenimine İlişkin Durum

Programın en son tam güncellenme tarihini belirtiniz: <b>2023-05-09</b>
İlgili güncellemeye dair kurul kararını <b>kanıt</b> olarak sununuz.
Programın en son AKTS değerlendirme tarihini belirtiniz: <b>2022-11-09</b>
İlgili AKTS değerlendirmesine dair kurul kararını <b>kanıt</b> olarak sununuz.
Öngörülen Program değerlendirme/güncelleme tarihinizi belirtiniz: <b>2024-05-28</b>
Öngörülen AKTS değerlendirme/güncelleme tarihinizi belirtiniz: <b>2024-05-28</b>

Şema 11: Halkla İlişkiler ve Tanıtım Lisans Programının “Program/AKTS Değerlendirme/Güncelleme” Durumu ve Çalışma Takvimi

## C. PROGRAM AKREDİTASYONU



Akreditasyon başvurunuzun/çalışmanızın güncel durumuna ilişkin bilgi sununuz:

Ön çalışma ve araştırma aşamasındadır.

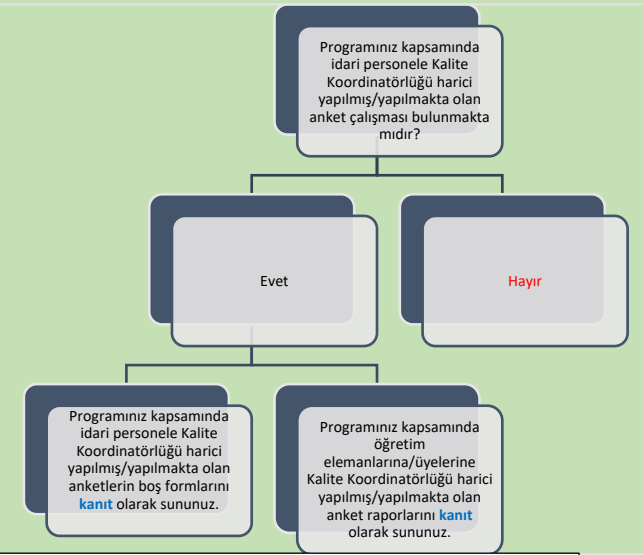
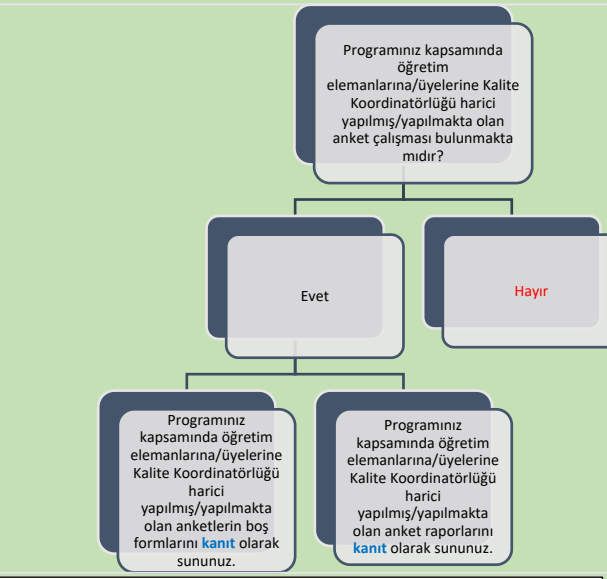
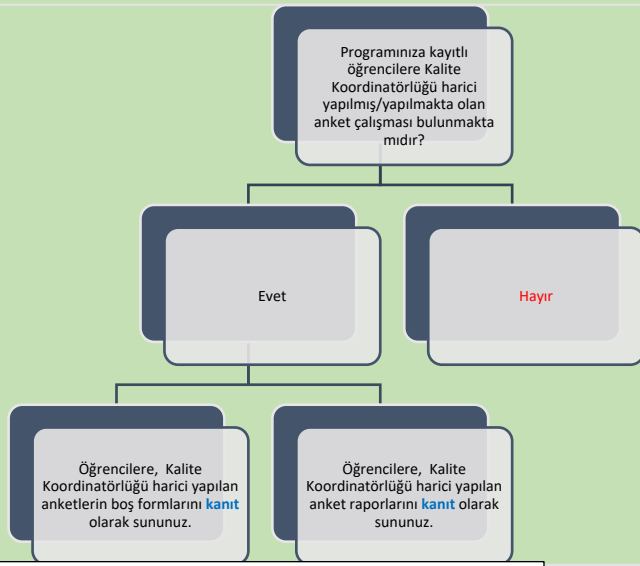
Akreditasyon çalışmanızın bulunmamasına ilişkin nedenleri belirtiniz:

Dünya Sıralamalarında İlk 400'de Yer Alan Üniversitelerden Programınızın Öne Çıktığını Düşündüğünüz 3 Tanesi ile Program Tasarımı, Değerlendirmesi ve Güncellemesi, Vizyon, Misyon, Program Amaçları, Ölçme ve Değerlendirme vb. Bağlamlarda İyi Uygulama Örneklerini Belirtiniz:

Times Higher Education World University Rankings 2024' göre:

19. sırada yer alan National University of Singapore'da yürütülmekte olan iletişim bilimleri temelli programda; program tasarımı bağlamında bilişimsel kodlama ve etkileşimli medya derslerinin varlığı, 32. sırada yer alan Nanyang Technological University, Singapore'da yürütülmekte olan iletişim bilimleri temelli programda, program amaçları bağlamında öğrencilerin iş ve yaşamın zorluklarına hazır, pratik ve kavramsal becerilerin güçlü bir dengesiyle mezun olmasının hedeflenmesi, 35. sırada yer alan University of Hong Kong'da iletişim bilimleri temelli programda; öğrencilerin toplumdaki gerçek sorunları tespit edip yardımcı oldukları (sosyal inovasyon) stajını tamamlamalarının zorunlu olması, alandaki iyi uygulama örnekleri arasında gösterilebilmektedir.

## Ç. ANKET VE VERİ TOPLAMA

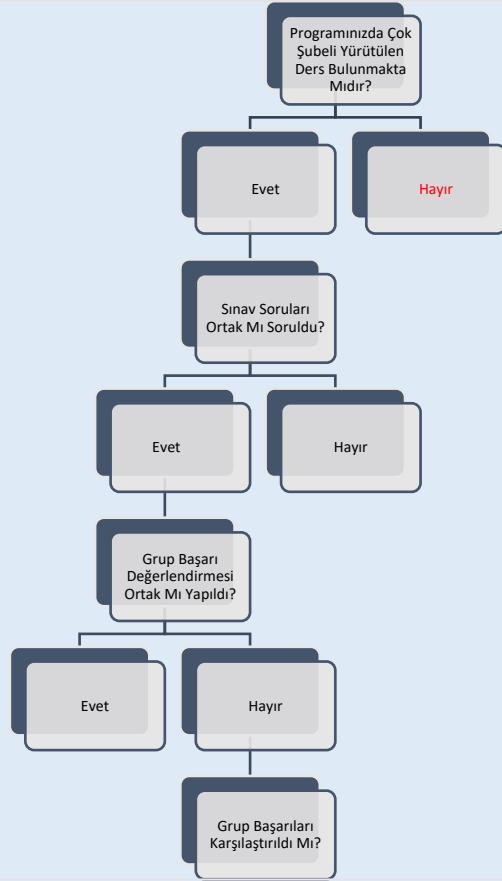


Programınıza kayıtlı öğrencilere Kalite Koordinatörlüğü harici yapılmış/yapılmakta olan anket çalışmalarının kapsamı hakkında bilgi sununuz:

Programınız kapsamında öğretim elemanlarına/üyelerine Kalite Koordinatörlüğü harici yapılmış/yapılmakta olan anket çalışmalarının kapsamı hakkında bilgi sununuz:

Programınız kapsamında idari personele Kalite Koordinatörlüğü harici yapılmış/yapılmakta olan anket çalışmalarının kapsamı hakkında bilgi sununuz:

## D. ÇOK ŞUBELİ DERSLERİN YÜRÜTÜLMESİ



Çok Şubeli Derslerin Yürütülmesi ile İlgili Tespit Etmiş Olduğunuz Sorunlar ve İyileştirme Önerilerine Dair Bilgi Sununuz:

Öğrencilerin Gruplara Ayrılma Yöntemine İlişkin Bilgi Sununuz:

## E. ÖĞRETİM YÖNTEM VE TEKNİKLERİ/ÖLÇME VE DEĞERLENDİRME YÖNTEMLERİ

Programınız Kapsamında Kullanılan Öğretim Yöntem ve Tekniklerine İlişkin Bilgi Sununuz:

Programda; anlatım, tartışma, soru-cevap, eğitim-uygulama, sunum ve proje gibi çeşitli öğretim yöntem ve teknikleri uygulanmaktadır.

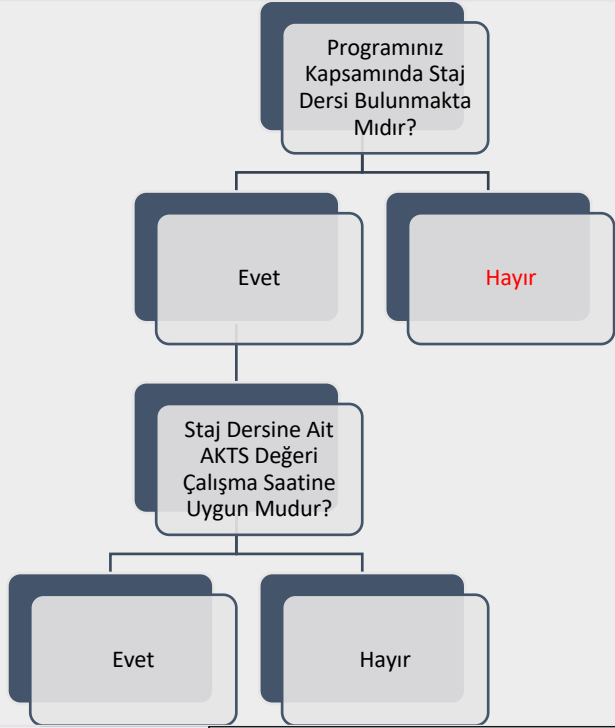
Programınız Kapsamında Kullanılan Ölçme ve Değerlendirme Yöntemlerine İlişkin Bilgi Sununuz:

Programda; ara sınav, ödev, proje, uygulama ve dönem sonu sınavı gibi farklı değerlendirme yöntemleri uygulanmaktadır. Lisans programı 4 yıl süreyle öğrenim gören öğrenciler için farklı disiplinlerden derlenmiş teorik derslerde, ölçme ve değerlendirmede klasik değerlendirme yöntemlerinden güncel ölçme-değerlendirme yöntemlerine uzanan bir ölçme değerlendirme yaklaşımı benimsenmiştir.

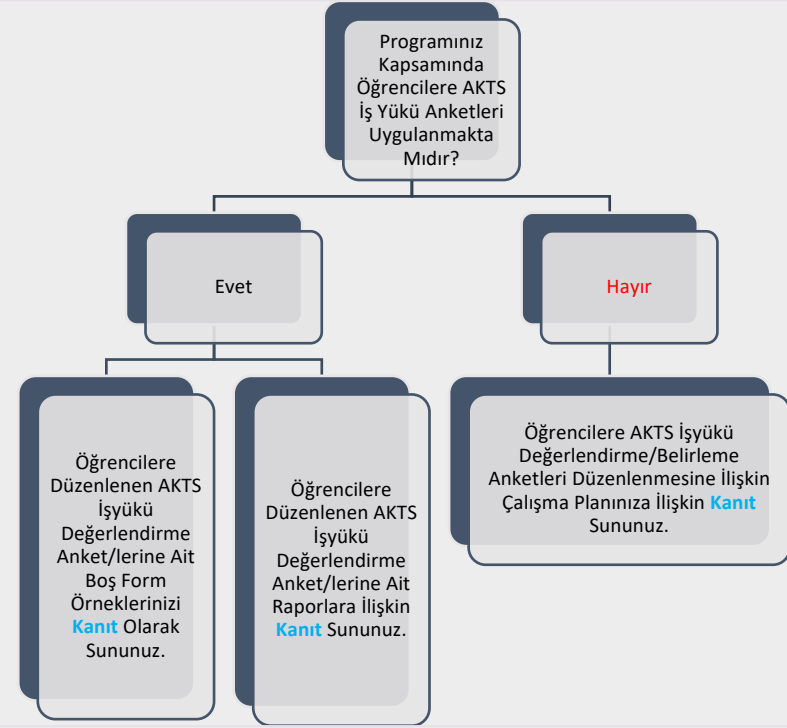
**Şema 14: Halkla İlişkiler ve Tanıtım Lisans Programının Müfredatındaki “Çok Şubeli Dersler”in Durumu**

**Şema 15: Halkla İlişkiler ve Tanıtım Lisans Programında Uygulanmakta Olan “Öğretim Yöntem Ve Teknikleri/Ölçme ve Değerlendirme Yöntemleri” Durumu**

## F. STAJ VE AKTS İŞ YÜKÜ ANKETLERİ



Staj Dersine Ait AKTS Değeri Çalışma Saatine Uygun Değilse Nedenlerini Belirtiniz:



Şema 16: Halkla İlişkiler ve Tanıtım Lisans Programında “Staj Dersleri” ve “AKTS İş Yükü Anketleri” Durumu

# G. EĞİTİM SÜREÇLERİ İLE İLGİLİ TÜM SORUNLAR VE İYİLEŞTİRME FAALİYETLERİ İLE İYİ UYGULAMALAR VE YAYGINLAŞTIRMA ÖNERİLERİ

01.01.2023-31.12.2023 Tarih Aralığı Kapsamında

## EĞİTİM SÜREÇLERİ İLE İLGİLİ TÜM SORUNLAR ve İYİLEŞTİRME FAALİYETLERİ

1-SORUN	2-KARAR VERİLEN İYİLEŞTİRME FAALİYETİ	3-İYİLEŞTİRME BİRİMİ/MAKAMI /SORUMLUSU	4-TAMAMLANMA TARİHİ	5-ÖNGÖRÜLEN TAMAMLANMA TARİHİ*
Bölüm öğrencilerin sektör temsilcileriyle yeterli etkileşimi olmaması	Sektör temsilcilerini, seminer ve çalıştay gibi etkinliklerle öğrencilerle buluşturmak	Bölüm Başkanlığı		31.12.2024
Gönüllü staja başvuru gerçekleştiren öğrenci oranının az olması	Öğrencilerin gönüllü staja yönlendirilmek amacıyla bilgilendirilmesi ve teşvik edilmesi	Bölüm Başkanlığı		31.12.2024

\*İyileştirmeye ilişkin çalışmaların henüz tamamlanmadığı ("4- Tamamlanma Tarihi"ne ilişkin bilginin sunulamadığı) "Sorun"lara ilişkin öngörülen tamamlanma tarihinin girilmesi beklenmektedir.

**Tablo 1: Halkla İlişkiler ve Tanıtım Lisans Programında Eğitim Süreçleri ile İlgili Tüm Sorunlar ve İyileştirme Faaliyetleri**

## G. EĞİTİM SÜREÇLERİ İLE İLGİLİ TÜM SORUNLAR VE İYİLEŞTİRME FAALİYETLERİ

01.01.2023-31.12.2023 Tarih Aralığı Kapsamında

### EĞİTİM SÜREÇLERİ İLE İLGİLİ İYİ UYGULAMALAR VE YAYGINLAŞTIRMA ÖNERİLERİ

İYİ UYGULAMA	YAYGINLAŞTIRMA ÖNERİSİ
Eğitim süreçlerinin çıktılarında biri olarak toplumsal katkı faaliyetlerinin gerçekleştirilmesi	İlgili faaliyetlerin etki alanı ve sayısının artırılması
Bölüm kapsamında buluna Junior Atölye'de gerçekleştirilen faaliyetler	İlgili faaliyetlerin sayısını artırmak, ulusal/uluslararası öğrenci yarışmalarına yönelik atölyede çalışmalar yapılmasını teşvik etmek

**Tablo 2:** Halkla İlişkiler ve Tanıtım Lisans Programında Eğitim Süreçleri ile İlgili İyi Uygulamalar ve Yaygınlaştırma Önerileri







## H. ÖĞRETİM ELEMANLARININ/ÜYELERİNİN GELİŞİMİNE YÖNELİK FAALİYETLER İLE ÖN LİSANS/LİSANS AKADEMİK DANIŞMANLIK HİZMETLERİ VE ÖĞRENME YÖNETİM SİSTEMİNE İLİŞKİN HUSUSLAR

2022-2023 EĞİTİM ÖĞRETİM YILI BAHAR YARIYILI

### ÖĞRETİM ELEMANLARININ/ÜYELERİNİN GELİŞİMİNE YÖNELİK FAALİYETLER

Öğretim Elemanlarının/Üyelerinin Akademik Gelişimi İçin Yapılan Faaliyetler (Eğitim/etkinlik duyurusu, eğitim/etkinlik katılımcı listesi vb. gibi kanıtların sunulması beklenmektedir.)	
Öğretim Elemanlarının/Üyelerinin Eğitsel Gelişimi İçin Yapılan Faaliyetler (Eğitim/etkinlik duyurusu, eğitim/etkinlik katılımcı listesi vb. gibi kanıtların sunulması beklenmektedir.)	
Eğiticilerin Eğitimi Katılımcı Listesi Bulunmakta mıdır? (Kanıtın sunulması beklenmektedir.)	

### ÖNLİSANS/LİSANS AKADEMİK DANIŞMANLIK HİZMETLERİ VE ÖĞRENME YÖNETİM SİSTEMİNE İLİŞKİN HUSUSLAR

Programınızda Öğrenme Yönetim Sistemi kullanılan ders sayısı nedir?	
Programınıza kayıtlı her öğrencinin akademik danışmanı bulunmakta mıdır?	
Programınıza kayıtlı her öğrencinin akademik danışmanlık saati bulunmakta mıdır?	
Programınıza kayıtlı her öğrencinin akademik danışmanlık uygulamasına ilişkin geri bildirim toplanmakta mıdır?	
Verilen Yüz Yüze Danışmanlık Hizmeti (belge ile kayıt altına alınan bireysel görüşme) Sayısı	
Verilen Yüz Yüze Danışmanlık Hizmeti (toplantı) Sayısı	
Verilen Çevrimiçi Danışmanlık (mail, zoom, whatsapp) Sayısı	
Verilen Çevrimiçi Danışmanlık (toplantı) Sayısı	
Danışmanlık Hizmetleri Süreçlerinde Tespit Edilen Genel Sorunlar ve Yapılan İyileştirmeler  Öğrencilerin kariyer planlaması ve Erasmus Değişim Programı gibi hususlarda sordukları sorular yanıtlanarak gerekli yönlendirmeler yapılmıştır.	

**Tablo 5: Halkla İlişkiler ve Tanıtım** Lisans Programında 2022-2023 Eğitim Öğretim Yılı Bahar Döneminde Öğretim Elemanlarının/Üyelerinin Gelişimine Yönelik Faaliyetler ile Ön Lisans/Lisans Akademik Danışmanlık Hizmetleri ve Öğrenme Yönetim Sistemine İlişkin Hususlar

## H. ÖĞRETİM ELEMANLARININ/ÜYELERİNİN GELİŞİMİNE YÖNELİK FAALİYETLER İLE ÖN LİSANS/LİSANS AKADEMİK DANIŞMANLIK HİZMETLERİ VE ÖĞRENME YÖNETİM SİSTEMİNE İLİŞKİN HUSUSLAR

2023-2024 EĞİTİM ÖĞRETİM YILI GÜZ YARIYILI	
ÖĞRETİM ELEMANLARININ/ÜYELERİNİN GELİŞİMİNE YÖNELİK FAALİYETLER	
Öğretim Elemanlarının/Üyelerinin Akademik Gelişimi İçin Yapılan Faaliyetler (Eğitim/etkinlik duyurusu, eğitim/etkinlik katılımcı listesi vb. gibi kanıtların sunulması beklenmektedir.)	Eğiticilerin Eğitimi Seminer <a href="#">Dizisi</a>
Öğretim Elemanlarının/Üyelerinin Eğitsel Gelişimi İçin Yapılan Faaliyetler (Eğitim/etkinlik duyurusu, eğitim/etkinlik katılımcı listesi vb. gibi kanıtların sunulması beklenmektedir.)	Eğiticilerin Eğitimi Seminer <a href="#">Dizisi</a>
Eğiticilerin Eğitimi Katılımcı Listesi Bulunmakta mıdır? (Kanıtın sunulması beklenmektedir.)	<b>Hayır</b>
ÖN LİSANS/LİSANS AKADEMİK DANIŞMANLIK HİZMETLERİ VE ÖĞRENME YÖNETİM SİSTEMİNE İLİŞKİN HUSUSLAR	
Programınızda Öğrenme Yönetim Sistemi kullanılan ders sayısı nedir?	
Programınıza kayıtlı her öğrencinin akademik danışmanı bulunmakta mıdır?	<b>Evet</b>
Programınıza kayıtlı her öğrencinin akademik danışmanlık saati bulunmakta mıdır?	
Programınıza kayıtlı her öğrencinin akademik danışmanlık uygulamasına ilişkin geri bildirim toplanmakta mıdır?	
Verilen Yüz Yüze Danışmanlık Hizmeti (belge ile kayıt altına alınan bireysel görüşme) Sayısı	
Verilen Yüz Yüze Danışmanlık Hizmeti (toplantı) Sayısı	8
Verilen Çevrimiçi Danışmanlık (mail, zoom, whatsapp) Sayısı	
Verilen Çevrimiçi Danışmanlık (toplantı) Sayısı	
Danışmanlık Hizmetleri Süreçlerinde Tespit Edilen Genel Sorunlar ve Yapılan İyileştirmeler	

**Tablo 6: Halkla İlişkiler ve Tanıtım Lisans Programında 2023-2024 Eğitim Öğretim Yılı Güz Döneminde Öğretim Elemanlarının/Üyelerinin Gelişimine Yönelik Faaliyetler ile Ön Lisans/Lisans Akademik Danışmanlık Hizmetleri ve Öğrenme Yönetim Sistemine İlişkin Hususlar**

**I. ÖĞRENCİ İSTATİSTİKLERİ****2022-2023 EĞİTİM ÖĞRETİM YILI BAHAR DÖNEMİ****GELEN GİDEN ÖĞRENCİ SAYILARI**

	Gelen Öğrenci Sayısı	Giden Öğrenci Sayısı
ERASMUS		
Merkezi Yerleştirme Puanıyla Yatay Geçiş		
Kurumlararası yatay geçiş		
Kurum içi yatay geçiş		3
Dikey Geçiş		
Özel Öğrenci		
İlişik kesen öğrenci sayısı		9

Gelen/Giden Öğrenci Sayılarının Değerlendirilmesi

**ORTAK EĞİTİM PROGRAMLARI**

Çift Anadal Öğrenci Sayısı	
Yandal Öğrenci Sayısı	

Çift Anadal/Yandal Öğrenci Sayısı Değerlendirmesi (Sorunlar ve İyileştirme Önerileri)

Sorun: Çift anadal / yandal programlarında kayıtlı öğrenci sayısının düşük olması. Çözüm: Çift anadal / yandal programlarına dair öğrencilere bilgilendirme gerçekleştirilmesi.

**DEZAVANTAJLI GRUPLAR**

Özel Gereksinimli Öğrenci Sayısı	
----------------------------------	--

Özel Gereksinimli Öğrencilere (varsa) Yönelik Uygulamalar/Tedbirler

Uluslararası Öğrenci Sayısı	
-----------------------------	--

Uluslararası Öğrencilere Yönelik Uygulamalar/Tedbirler

**Tablo 7: Halkla İlişkiler ve Tanıtım Lisans Programında 2022-2023 Eğitim Öğretim Yılı Bahar Dönemine İlişkin Öğrenci İstatistikleri**

# I. ÖĞRENCİ İSTATİSTİKLERİ

ÖĞRENCİ FAALİYETLERİ	
Sosyal Faaliyetler (Faaliyet adı ve varsa faaliyet linki)	
Bilimsel Faaliyetler (Faaliyet adı ve varsa faaliyet linki)	
Kültürel Faaliyetler (Faaliyet adı ve varsa faaliyet linki)	
Sportif Faaliyetler (Faaliyet adı ve varsa faaliyet linki)	
Bitirme Projesi Sayısı	
Panel/Sergi Sayısı	
Proje Sayısı (TÜBİTAK 2209 vb.)	
Öğrencileri Araştırmaya Yönlendirici Diğer Uygulamalar	
Öğrenci Faaliyetleri İle İlgili Genel Değerlendirme (Sorunlar ve İyileştirme Önerileri)	
Anılan dönemde deprem nedeniyle derslerin uzaktan ve hibrit olarak gerçekleştirilmesinden ötürü öngörülen faaliyetler gerçekleştirilememiştir.	

**Tablo 8: Halkla İlişkiler ve Tanıtım Lisans Programında 2022-2023 Eğitim Öğretim Yılı Bahar Dönemine İlişkin Öğrenci Faaliyetleri İstatistikleri**

# I. ÖĞRENCİ İSTATİSTİKLERİ

2023-2024 EĞİTİM ÖĞRETİM YILI GÜZ DÖNEMİ

## GELEN GİDEN ÖĞRENCİ SAYILARI

	Gelen Öğrenci Sayısı	Giden Öğrenci Sayısı
ERASMUS	108	
Merkezi Yerleştirme Puanıyla Yatay Geçiş		
Kurumlararası yatay geçiş		
Kurum içi yatay geçiş	3	
Dikey Geçiş	12	
Özel Öğrenci		
İlişik kesen öğrenci sayısı		52

Gelen/Giden Öğrenci Sayılarının Değerlendirilmesi

## ORTAK EĞİTİM PROGRAMLARI

Çift Anadal Öğrenci Sayısı	
Yandal Öğrenci Sayısı	
Çift Anadal/Yandal Öğrenci Sayısı Değerlendirmesi (Sorunlar ve İyileştirme Önerileri)	
Sorun: Çift anadal / yandal programlarında kayıtlı öğrenci sayısının düşük olması. Çözüm: Çift anadal / yandal programlarına dair öğrencilere bilgilendirme gerçekleştirilmesi.	

## DEZAVANTAJLI GRUPLAR

Özel Gereksinimli Öğrenci Sayısı	
Özel Gereksinimli Öğrencilere (varsa) Yönelik Uygulamalar/Tedbirler	
Uluslararası Öğrenci Sayısı	4
Uluslararası Öğrencilere Yönelik Uygulamalar/Tedbirler	

**Tablo 9: Halkla İlişkiler ve Tanıtım Lisans Programında 2023-2024 Eğitim Öğretim Yılı Güz Dönemine İlişkin Öğrenci İstatistikleri**

# I. ÖĞRENCİ İSTATİSTİKLERİ

## ÖĞRENCİ FAALİYETLERİ

Sosyal Faaliyetler (Faaliyet adı ve varsa faaliyet linki)

[Halkla İlişkiler ve Tanıtım Bölümü Öğrencilerinin Sosyal Sorumluluk Projeleri](#)  
[SDÜ İletişim Fakültesi Öğrencilerinden Örnek Projeler](#)  
[Halkla İlişkiler ve Tanıtım Bölümü Öğrencilerinden İki Anlamlı Proje](#)

Bilimsel Faaliyetler (Faaliyet adı ve varsa faaliyet linki)

Markalaşma Sürecinde Tasarım- [28.12.2023](#)

Kültürel Faaliyetler (Faaliyet adı ve varsa faaliyet linki)

Sportif Faaliyetler (Faaliyet adı ve varsa faaliyet linki)

Bitirme Projesi Sayısı

Panel/Sergi Sayısı

Proje Sayısı (TÜBİTAK 2209 vb.)

Öğrencileri Araştırmaya Yönlendirici Diğer Uygulamalar

Öğrencilerin lisanüstü eğitim almaya teşvik edilmesi.

Öğrenci Faaliyetleri İle İlgili Genel Değerlendirme (Sorunlar ve İyileştirme Önerileri)

Sorun: Öğrenci faaliyetlerinin kampüs alanı ile sınırlı kalması  
İyileştirme Önerisi: Öğrenci faaliyetlerinin şehri ve bölgeyi içine alacak şekilde tasarlanması

**Tablo 10: Halkla İlişkiler ve Tanıtım Lisans Programında 2023-2024 Eğitim Öğretim Yılı Güz Dönemine İlişkin Öğrenci Faaliyetleri İstatistikleri**



# İ. PROGRAM BAZINDA ALINAN NOTLARIN BİRİM ORTALAMASI İLE KARŞILAŞTIRMALI DEĞERLENDİRİLMESİ

[2022-2023 Eğitim Öğretim Yılı Bahar Dönemi](#)

ile

[2023-2024 Eğitim Öğretim Yılı Güz Dönemi](#)

İçin **Birim Geneli** ve **Program Düzeyi** not dağılımlarına ilişkin veriler Öğrenci Bilgi Sisteminden temin edilerek sunulmuştur. Tek programlı birimler özelinde karşılaştırma verisi olmadığı için altta yer alan 'kök neden' ile 'iyileştirme önerisi' için ayrılmış boşlukların tek programlı birimlerde doldurulması zorunlu değildir.

Alınan notlar kapsamında programdaki öğrencilerin puanının birim puanından düşük olduğu hususlara ilişkin kök neden tespitlerinizi sununuz:

- Bölümü tercih eden öğrencilerin birimdeki diğer bazı bölümlerin öğrencilerine nazaran daha düşük yerleştirme puanıyla bölüme gelmeleri.

Alınan notlar kapsamında programdaki öğrencilerin puanının birim puanından düşük olduğu hususlara ilişkin iyileştirme önerilerinizi sununuz:

- Bölümün aday öğrencilere yönelik tanıtımının daha etkili biçimde gerçekleştirilerek, bu yolla daha yüksek puanlı öğrenci ediniminin sağlanması ve öğrenci niteliğinin artırılması.

# SÜLEYMAN DEMİREL ÜNİVERSİTESİ

İLETİŞİM FAKÜLTESİ/YÜKSEKOKULU  
HALKLA İLİŞKİLER VE TANITIM BÖLÜMÜ  
HALKLA İLİŞKİLER VE TANITIM LİSANS  
PROGRAMI

2023 YILI

EĞİTİM ÖĞRETİM ÖZ DEĞERLENDİRME RAPORU

