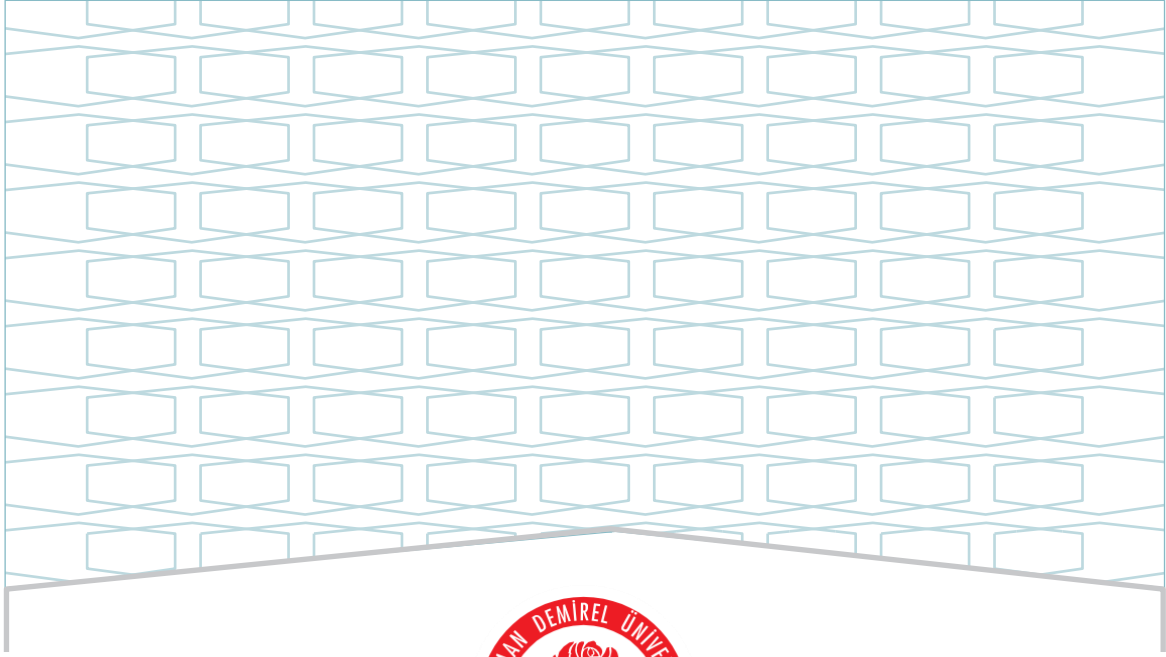




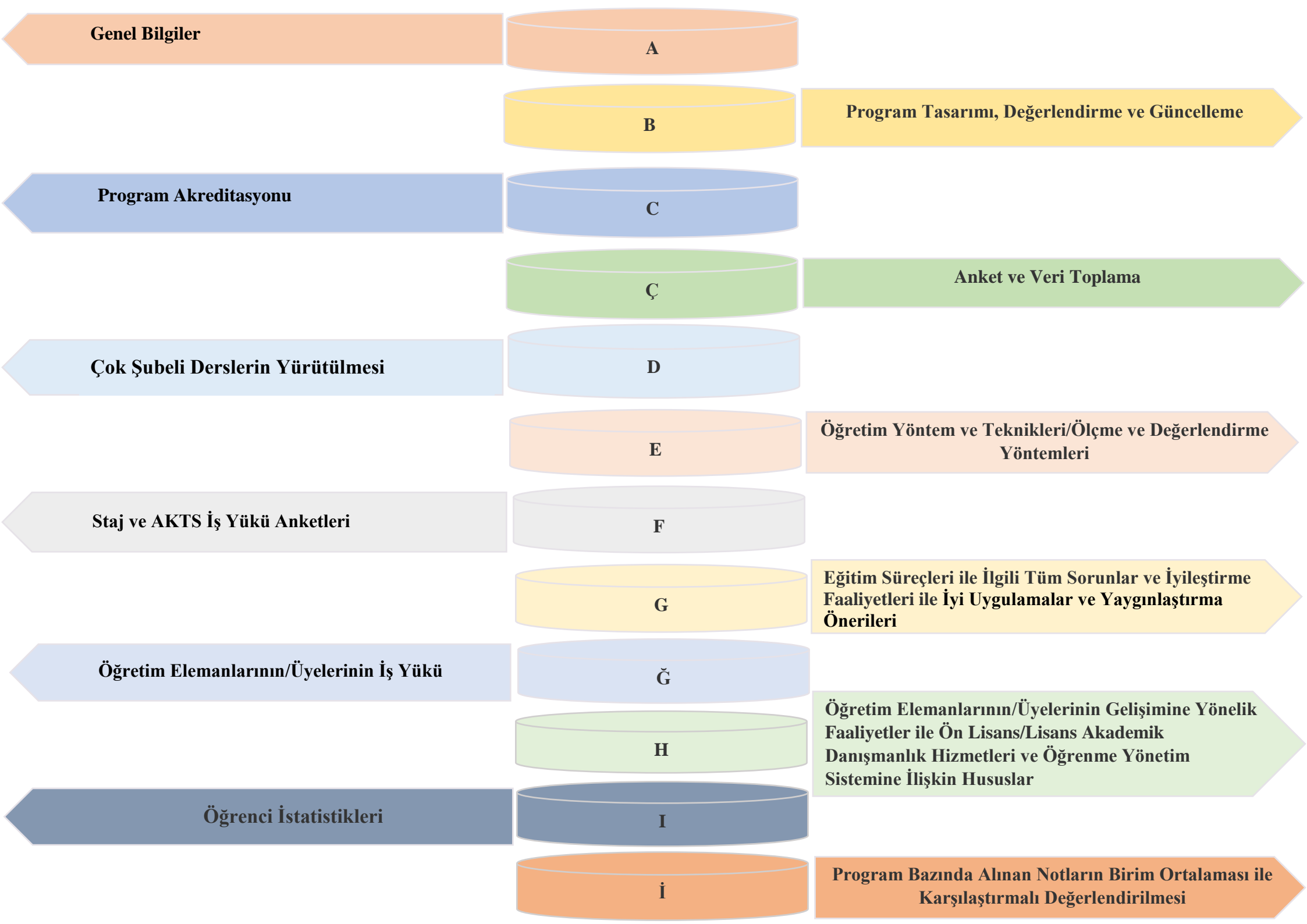
SÜLEYMAN DEMİREL ÜNİVERSİTESİ
İLETİŞİM FAKÜLTESİ/YÜKSEKOKULU
GÖRSEL İLETİŞİM TASARIMI BÖLÜMÜ
GÖRSEL İLETİŞİM TASARIMI LİSANS PROGRAMI
2023 YILI
EĞİTİM ÖĞRETİM ÖZ DEĞERLENDİRME RAPORU

NİSAN - 2024



SÜLEYMAN DEMİREL ÜNİVERSİTESİ
İLETİŞİM FAKÜLTESİ/YÜKSEKOKULU
GÖRSEL İLETİŞİM TASARIMI BÖLÜMÜ
GÖRSEL İLETİŞİM TASARIMI LİSANS PROGRAMI
2023 YILI
EĞİTİM ÖĞRETİM ÖZ DEĞERLENDİRME RAPORU

NİSAN - 2024



Genel Bilgiler

A

Program Tasarımı, Değerlendirme ve Güncelleme

B

Program Akreditasyonu

C

Anket ve Veri Toplama

Ç

Çok Şubeli Derslerin Yürütülmesi

D

Öğretim Yöntem ve Teknikleri/Ölçme ve Değerlendirme Yöntemleri

E

Staj ve AKTS İş Yüğü Anketleri

F

Eğitim Süreçleri ile İlgili Tüm Sorunlar ve İyileştirme Faaliyetleri ile İyi Uygulamalar ve Yaygınlaştırma Önerileri

G

Öğretim Elemanlarının/Üyelerinin İş Yüğü

Ğ

Öğretim Elemanlarının/Üyelerinin Gelişimine Yönelik Faaliyetler ile Ön Lisans/Lisans Akademik Danışmanlık Hizmetleri ve Öğrenme Yönetim Sistemine İlişkin Hususlar

H

Öğrenci İstatistikleri

I

Program Bazında Alınan Notların Birim Ortalaması ile Karşılaştırmalı Değerlendirilmesi

İ

ŞEMALAR LİSTESİ

Şema 1: Görsel İletişim Tasarımı Lisans Programının “Vizyon” Belirlenimine İlişkin Durum

Şema 2: Görsel İletişim Tasarımı Lisans Programının “Misyona” Belirlenimine İlişkin Durum

Şema 3: Görsel İletişim Tasarımı Lisans Programının “Program Amaçları” Belirlenimine İlişkin Durum

Şema 4: Görsel İletişim Tasarımı Lisans Programının “Program Yeterlilikleri” Belirlenimine İlişkin Durum

Şema 5: Görsel İletişim Tasarımı Lisans Programının “Program Yeterlilikleri ile TYYÇ İlişkilendirmesi” Belirlenimine İlişkin Durum

Şema 6: Görsel İletişim Tasarımı Lisans Programının “SWOT Analizi” Belirlenimine İlişkin Durum

Şema 7: Görsel İletişim Tasarımı Lisans Programının “Program Paydaşları” Belirlenimine İlişkin Durum

Şema 8: Görsel İletişim Tasarımı Lisans Programının “Program Danışma Kurulu” Belirlenimine İlişkin Durum

Şema 9: Görsel İletişim Tasarımı Lisans Programının “Program Bilgi Paketi” Belirlenimine İlişkin Durum

Şema 10: Görsel İletişim Tasarımı Lisans Programının “Karar Süreçlerinde Paydaş Katılımı” Belirlenimine İlişkin Durum

Şema 11: Görsel İletişim Tasarımı Lisans Programının “Program/AKTS Değerlendirme/Güncelleme” Durumu ve Çalışma Takvimi

Şema 12: Görsel İletişim Tasarımı Lisans Programının “Program Akreditasyonu” ve “Dünya Sıralamalarında Yer Alan Muadilleri ile Karşılaştırmalı” Durumu

Şema 13: Görsel İletişim Tasarımı Lisans Programının Yürütmekte Olduğu “Anket Çalışmaları”nın Durumu

Şema 14: Görsel İletişim Tasarımı Lisans Programının Müfredatındaki “Çok Şubeli Dersler”in Durumu

Şema 15: Görsel İletişim Tasarımı Lisans Programında Uygulanmakta Olan “Öğretim Yöntem Ve Teknikleri/Ölçme ve Değerlendirme Yöntemleri” Durumu

Şema 16: Görsel İletişim Tasarımı Lisans Programında “Staj Dersleri” ve “AKTS İş Yükü Anketleri” Durumu

TABLolar LİSTESİ

Tablo 1: Görsel İletişim Tasarımı Lisans Programında Eğitim Süreçleri ile İlgili Tüm Sorunlar ve İyileştirme Faaliyetleri

Tablo 2: Görsel İletişim Tasarımı Lisans Programında Eğitim Süreçleri ile İlgili İyi Uygulamalar ve Yaygınlaştırma Önerileri

Tablo 3: Görsel İletişim Tasarımı Lisans Programında 2022-2023 Eğitim Öğretim Yılı Bahar Döneminde Öğretim Elemanlarının/Üyelerinin İş Yükü

Tablo 4: Görsel İletişim Tasarımı Lisans Programında 2023-2024 Eğitim Öğretim Yılı Güz Döneminde Öğretim Elemanlarının/Üyelerinin İş Yükü

Tablo 5: Görsel İletişim Tasarımı Lisans Programında 2022-2023 Eğitim Öğretim Yılı Bahar Döneminde Öğretim Elemanlarının/Üyelerinin Gelişimine Yönelik Faaliyetler ile Ön Lisans/Lisans Akademik Danışmanlık Hizmetleri ve Öğrenme Yönetim Sistemine İlişkin Hususlar

Tablo 6: Görsel İletişim Tasarımı Lisans Programında 2023-2024 Eğitim Öğretim Yılı Güz Döneminde Öğretim Elemanlarının/Üyelerinin Gelişimine Yönelik Faaliyetler ile Ön Lisans/Lisans Akademik Danışmanlık Hizmetleri ve Öğrenme Yönetim Sistemine İlişkin Hususlar

Tablo 7: Görsel İletişim Tasarımı Lisans Programında 2022-2023 Eğitim Öğretim Yılı Bahar Dönemine İlişkin Öğrenci İstatistikleri

Tablo 8: Görsel İletişim Tasarımı Lisans Programında 2022-2023 Eğitim Öğretim Yılı Bahar Dönemine İlişkin Öğrenci Faaliyetleri İstatistikleri

Tablo 9: Görsel İletişim Tasarımı Lisans Programında 2023-2024 Eğitim Öğretim Yılı Güz Dönemine İlişkin Öğrenci İstatistikleri

Tablo 10: Görsel İletişim Tasarımı Lisans Programında 2023-2024 Eğitim Öğretim Yılı Güz Dönemine İlişkin Öğrenci Faaliyetleri İstatistikleri

A. GENEL BİLGİLER

Program İçeriği

İletişim anlayışının ve teknolojisinin hızla değiştiği günümüzde, kitle iletişim yayıncılığı ve görsel iletişim tasarım alanında nitelikli ve yaratıcı bireylere ihtiyaç duyulmaktadır. Dolayısıyla bu eksikliği gidermek için iletişim teknolojilerindeki hızlı değişikliklere anında cevap verebilecek şekilde kendini yenileyen bir uzmanlık alanı olarak ortaya çıkan Görsel İletişim Tasarımı Bölümü disiplinlerarası olarak içinde iletişim, iletişim teknolojileri, bilişim, sanat ve tasarım alanlarını barındırmaktadır. Bu amaç doğrultusunda teknoloji, toplum ve kültürün taleplerine göre yaratıcılığı, teorik bilgi ve pratik beceriler ile birleştirerek bilgi aktarımını hedeflemektedir. Görsel çevrenin analitik ve yaratıcı biçimde işlenmesini sağlayan ve görsel teknolojiyi iletişim ortamında ustalıkla kullanan iletişimciler yetiştirmeyi amaçlamaktadır. Görsel İletişim Tasarımı Bölümü'nün bir amacı da; içinde yaşadığımız teknoloji kültüründe, görsel problemleri öğrendiği teoriler ve örnekler ışığında yeni çözümler üreterek, tasarımlara dönüştürerek tekrar topluma sunan iletişimciler yetiştirmektir. Görsel İletişim Tasarımı Bölümü aynı zamanda İletişim Fakültesi bünyesinde bulunan Radyo-Televizyon ve Sinema bölümü ile diğer bölümlerin görsel tasarım ihtiyaçlarını karşılayarak estetik bir ivme kazandıracaktır.

Kazanılan Derece

Görsel İletişim Tasarımı Programını başarıyla tamamlayan öğrenciler, Görsel İletişim Tasarımı alanında Lisans derecesi alır ve "Görsel İletişim Tasarımcısı" ünvanını almaya hak kazanırlar..

Kabul Koşulları

Bölüme kayıt yaptırmak için ÖSYM tarafından düzenlenen sınavları başarmış olmak gerekir. Yurt içi veya dışında eşdeğer bir programda öğrenim gören bir öğrenci, üniversite tarafından kontenjan açıldığı takdirde yatay geçiş için başvuru yapabilir. Öğrenci kabulü, başvuruda bulunan öğrencilerin başarı durumlarının değerlendirilmesi sonucu gerçekleşir. Detaylı bilgi için lütfen Süleyman Demirel Üniversitesi Önlisans ve Lisans Eğitim-Öğretim ve Sınav Yönetmeliği ilgili maddelerine bakınız.

Üst Kademeye Geçiş

Lisans eğitimini başarı ile tamamlayan adaylar ALES sınavından geçerli not almaları ve yeterli düzeyde İngilizce dil bilgisine sahip olmaları koşuluyla lisansüstü programlarda öğrenim görebilirler.

Mezuniyet Koşulları

Bu programda lisans derecesi alabilmek için akademik danışmanın yönlendirmesinde dört yıllık ders planında yer alan tüm derslere kayıt yaptırmakla devam etmek, öğrenim süresince toplam 240 AKTS çalışma yükünü tamamlamak, programdaki tüm dersleri başarmış olmak ve genel not ortalamasının 4,00 üzerinden en az 2,00 olması gerekir.

Mezun İstihdam Olanakları

Görsel İletişim Tasarımcılığı alanları, • Pre-produksiyon/produksiyon/post-produksiyon yapılan tüm alanlar, • Reklam filmleri, video, yaratıcı metin, görüntüler, hareket ve ses gibi iletişim araçlarının kullanımına ilişkin alanlar, • Yeni medya, televizyon, bilgisayar, akıllı iletişim araçları kullanımına ilişkin alanlar, • Arayüz/etkileşim tasarımı, basılı ürünler ve tüm iletişim mecraları ile ilgili alanlar, • Tasarım prensiplerine odaklı yaratıcı problem çözme, stratejik düşünme, siber kültür bilgi ve altyapısı, güçlü ve etkili iletişim becerileri kazanma, konsept geliştirme/kavramsal düşünme, marka tasarım yönetimi, kurum kimliği tasarımı oluşturma, marka konumlandırma, markalaşma sürecinde reklam mecralarının seçimi ve kullanımı, dijital medyum entegrasyonu vb. alanların kullanımı ile ilişkili alanlar, • Bilişim ve iletişim sektörünün, reklam ajanslarının, kurumsal iletişim departmanlarının her biriminde hizmet verebilecek bilgi, beceri ve yeteneklerle donatılmış, etik değerlere bağlı, dünya ve özellikle de ülke gerçeklerinin farkında olan ve yaşam boyu öğrenmenin önemine inanmış görsel tasarımcı, çizgi film, film uzmanı ve yeni medya uzmanı, • Kamu kurumlarında grafik tasarımcısı, • Reklam ajanslarında, matbaalarda, yaynevlerinde, TV kanallarında ve multimedya şirketlerinde, mizah dergilerinde, animasyon ve oyun stüdyolarında, reklam filmleri, video, yaratıcı metin, hareket ve ses gibi iletişim araçlarının kullanıldığı sektörlerde, firmaların tasarım merkezlerinde, endüstriyel üretim yapan fabrikaların reklam ve tanıtım bölümleri gibi birçok sektörde grafik tasarımcı olarak istihdam edilebilmektedirler.

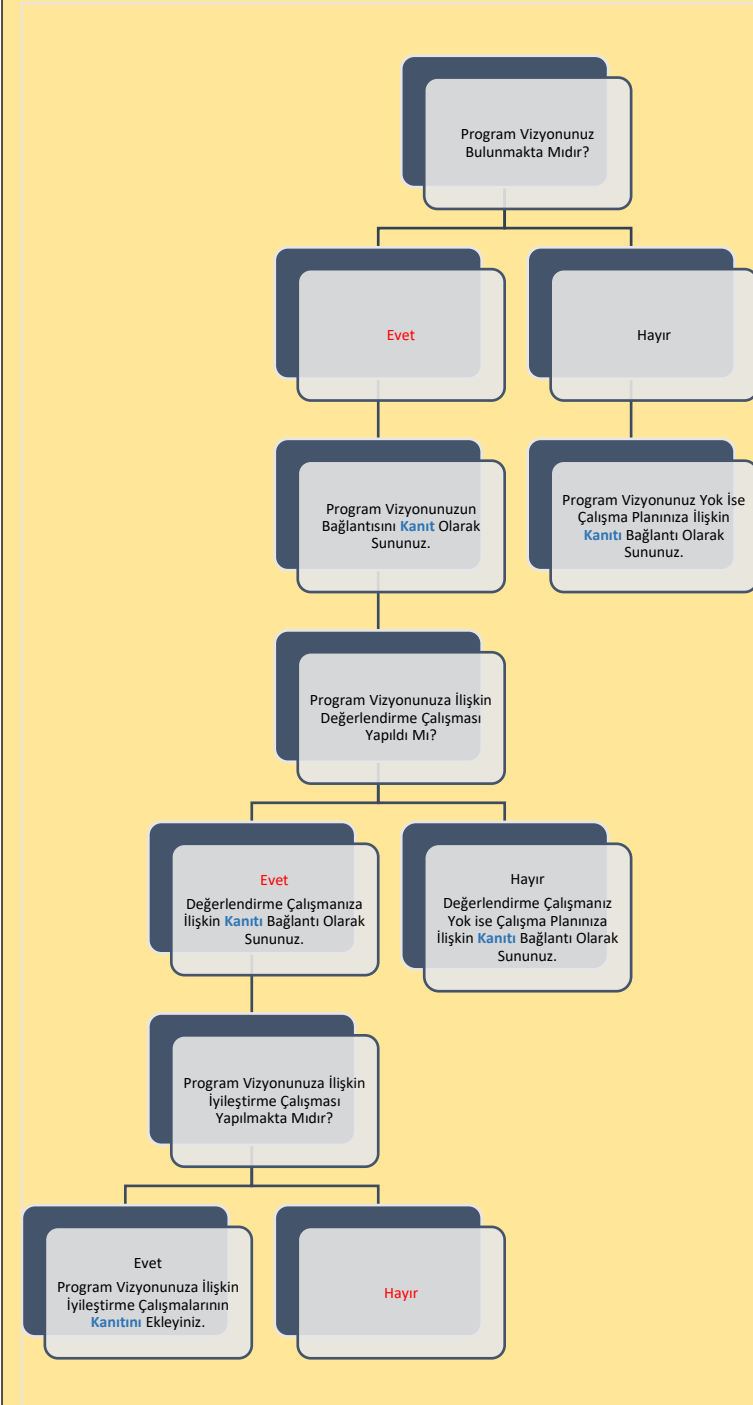
Öğretim Üye Sayısı ve Unvan Dağılımı	
Ünvan	Akademisyen Sayısı
Profesör	-
Doçent	4
Doktor Öğretim Üyesi	1
Toplam	5

Kayıtlı Öğrenci Sayısı	Toplam	Oran
Toplam	211	% 100
Kız	120	% 56,9
Erkek	148	% 43,1

Programdan Mezun Olan Öğrenci Sayıları			
Mezuniyet Yılı	Toplam	Erkek	Kız
2023	0	0	0

Tablolar, Yükseköğretim Bilgi Sistemi'nden (YÖKSİS) 21.11.2023 tarihinde alınan verilere göre hazırlanmıştır. Bu tarihte henüz mezun veren bir program değildir.

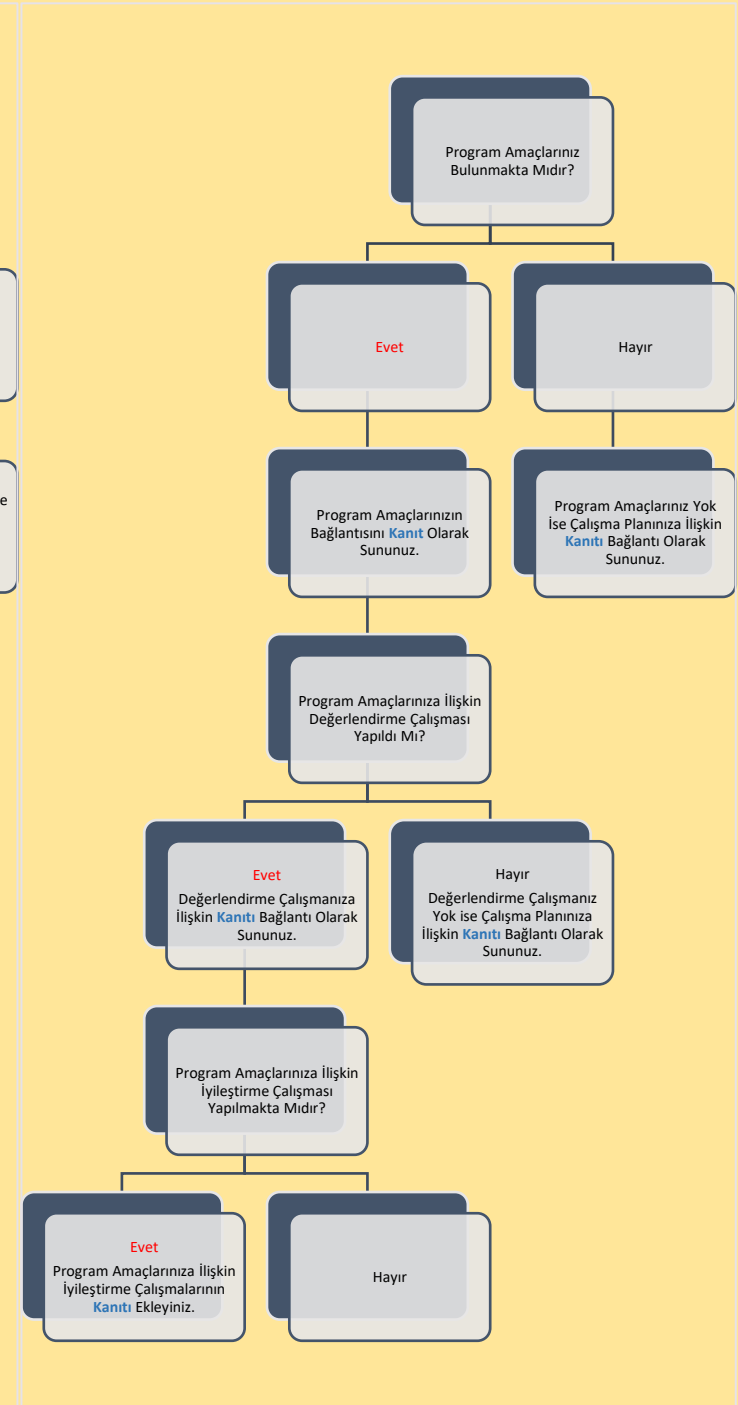
B. PROGRAM TASARIMI, DEĞERLENDİRME VE GÜNCELLEME



Şema 1: Görsel İletişim Tasarımı Lisans Programının “Vizyon” Belirlenimine İlişkin Durum

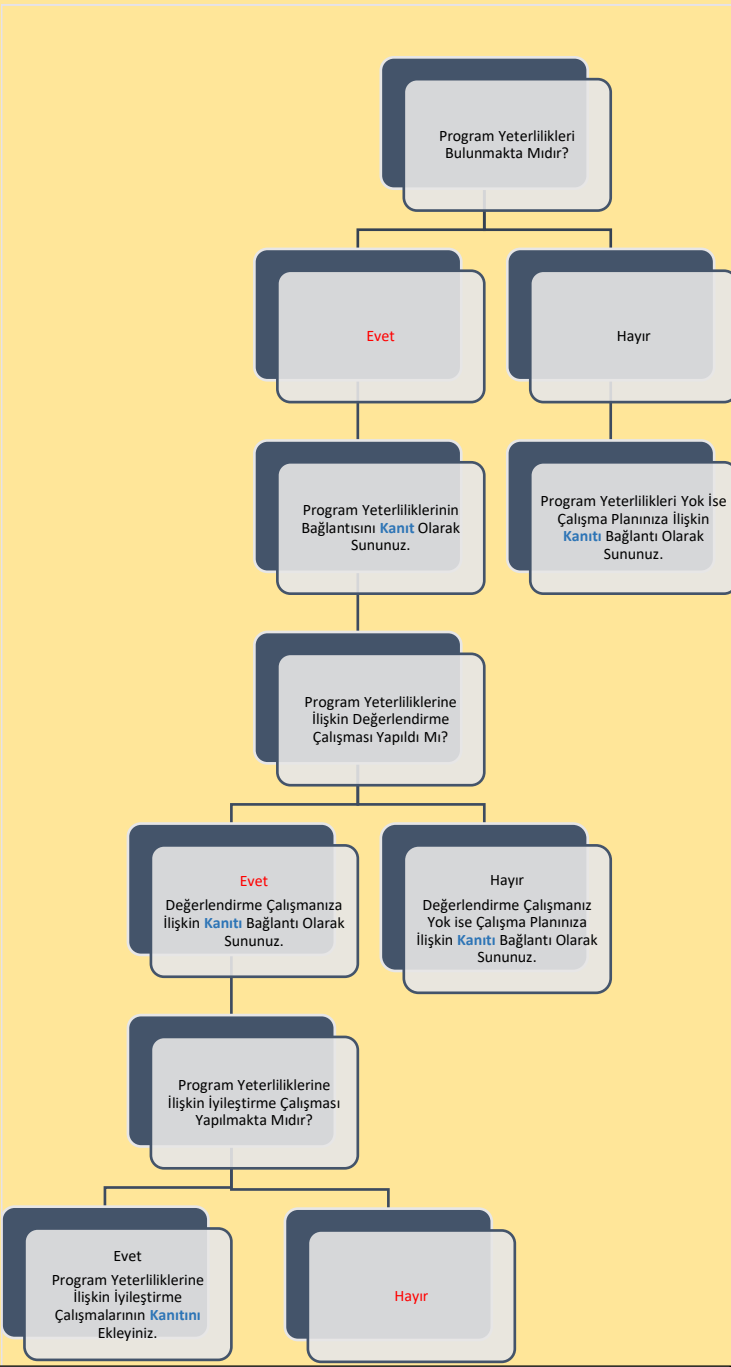


Şema 2: Görsel İletişim Tasarımı Lisans Programının “Miyon” Belirlenimine İlişkin Durum

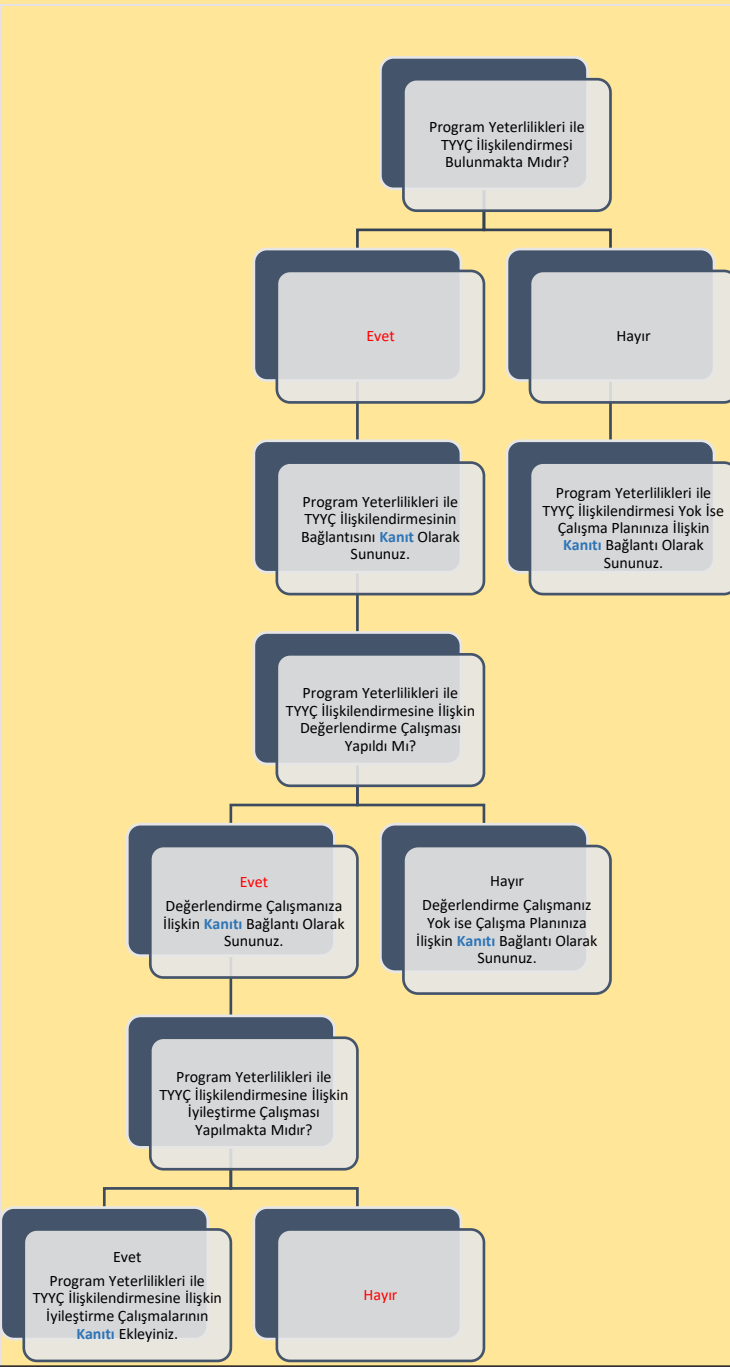


Şema 3: Görsel İletişim Tasarımı Lisans Programının “Program Amaçları” Belirlenimine İlişkin Durum

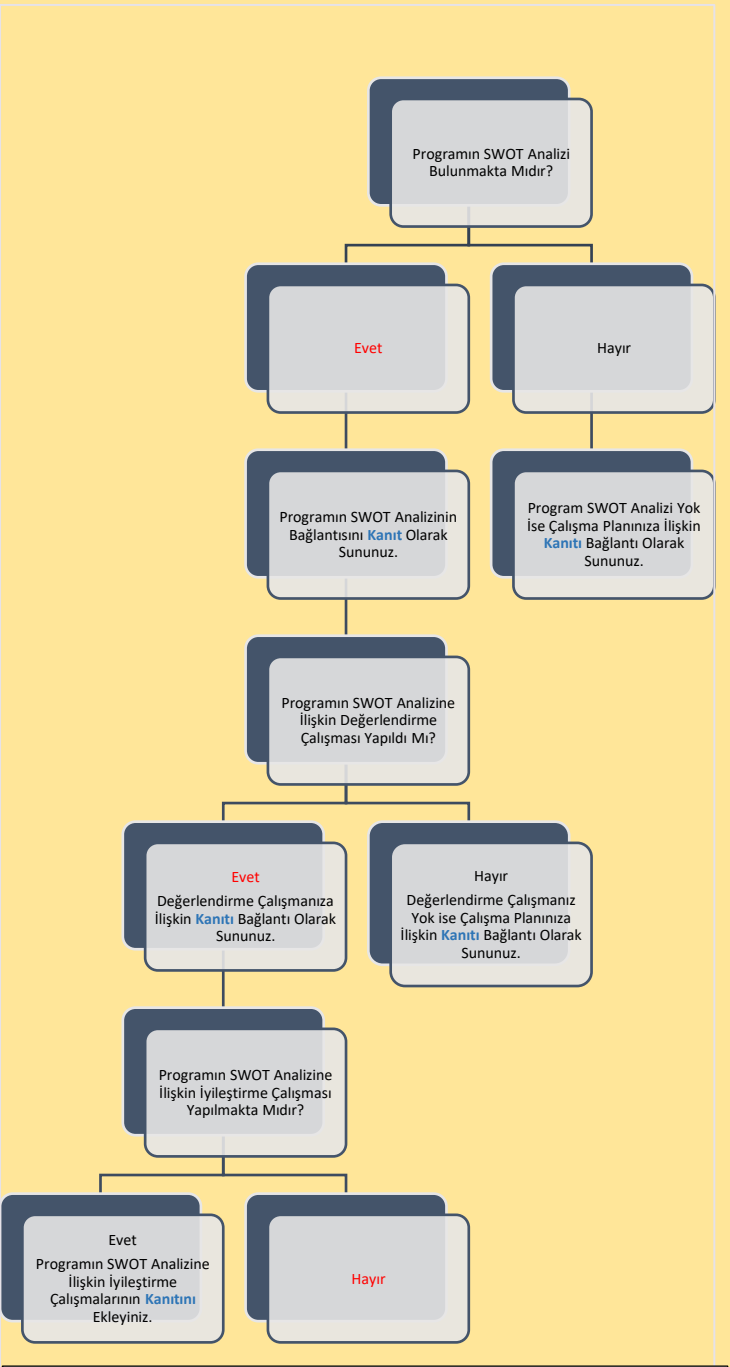
B. PROGRAM TASARIMI, DEĞERLENDİRME VE GÜNCELLEME



Şema 4: Görsel İletişim Tasarımı Lisans Programının “Program Yeterlilikleri” Belirlenimine İlişkin Durum

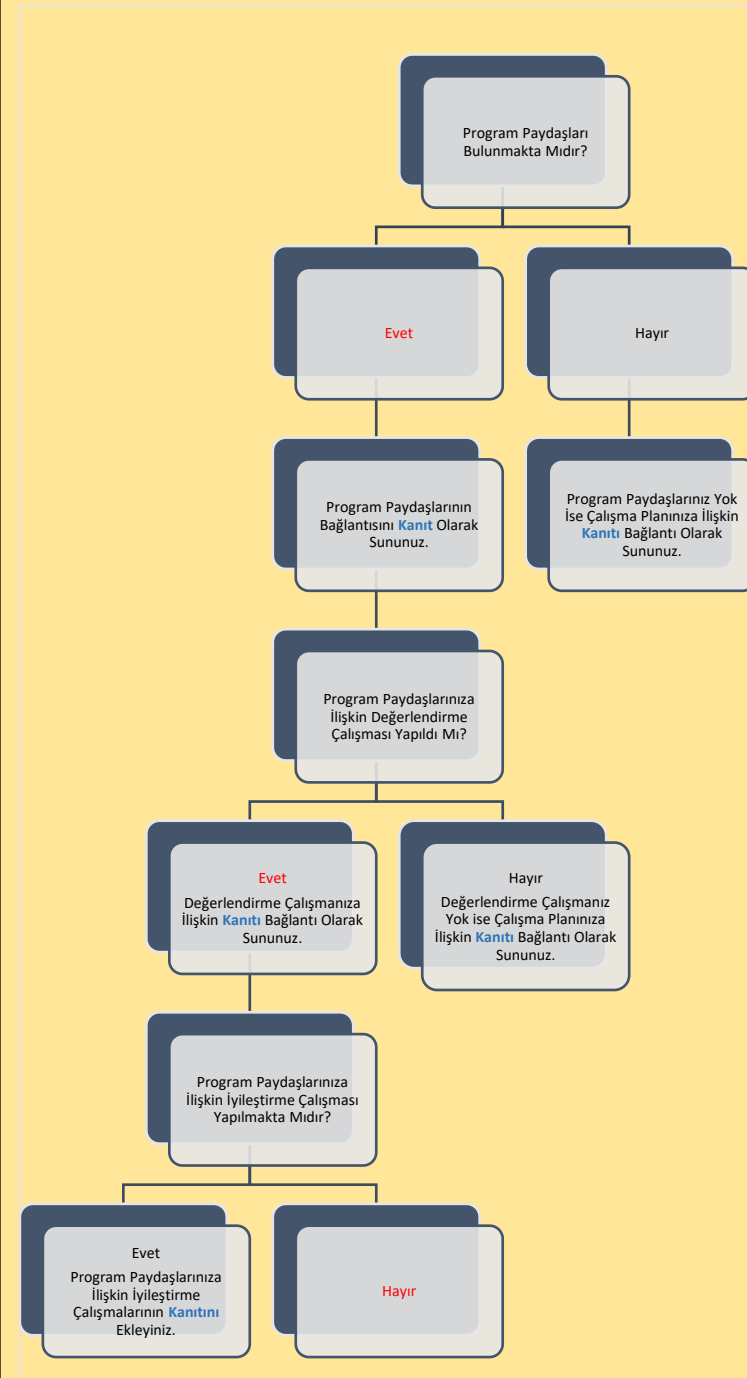


Şema 5: Görsel İletişim Tasarımı Lisans Programının “Program Yeterlilikleri ile TYyÇ İlişkilendirmesi” Belirlenimine İlişkin Durum

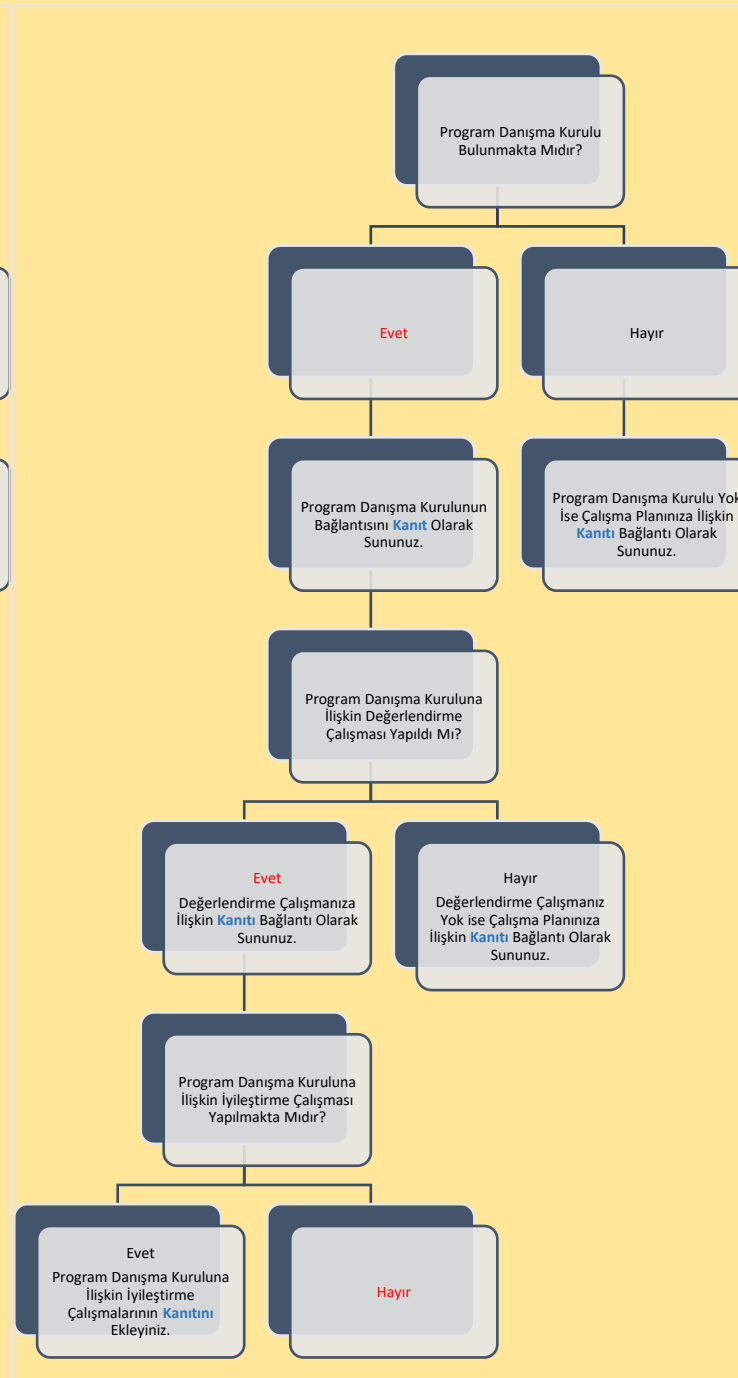


Şema 6: Görsel İletişim Tasarımı Lisans Programının “SWOT Analizi” Belirlenimine İlişkin Durum

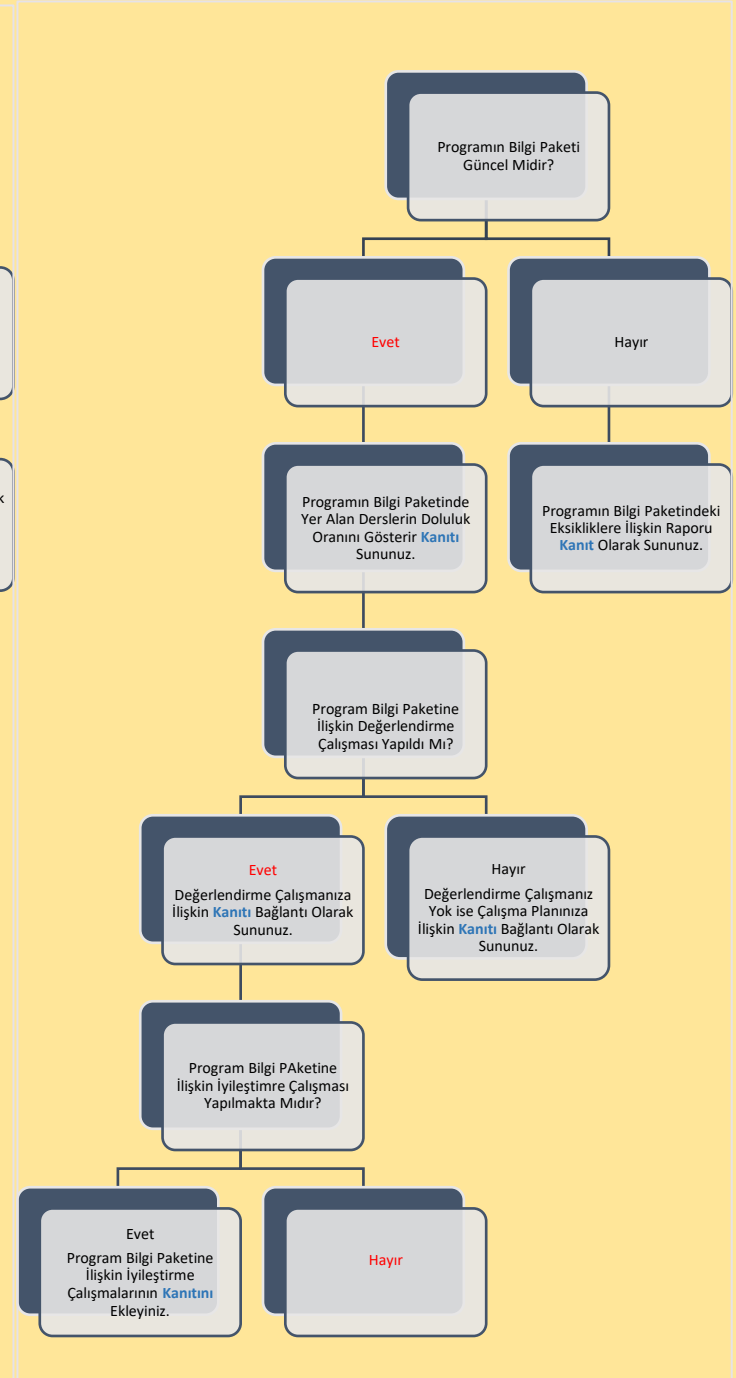
B. PROGRAM TASARIMI, DEĞERLENDİRME VE GÜNCELLEME



Şema 7: Görsel İletişim Tasarımı Lisans Programının “Program Paydaşları” Belirlenimine İlişkin Durum

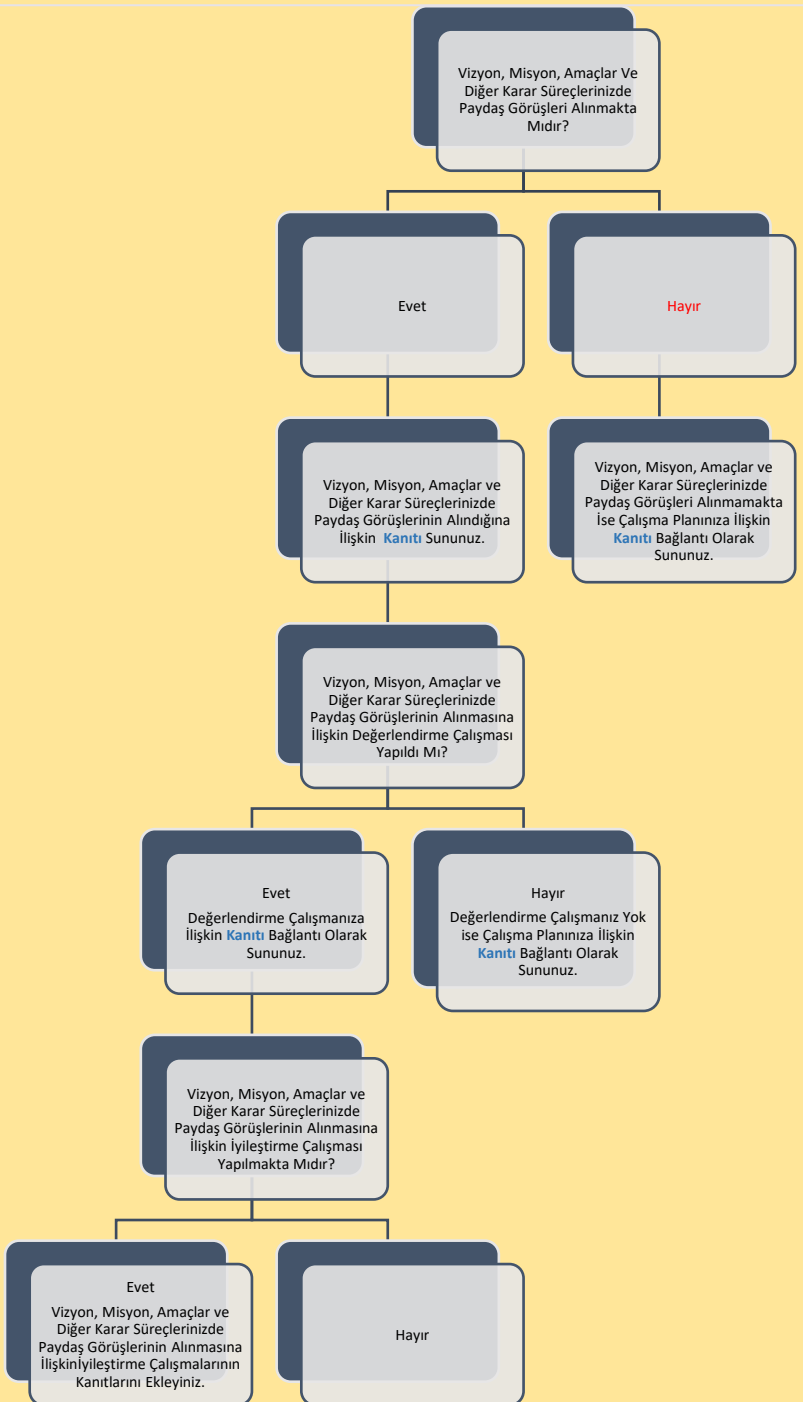


Şema 8: Görsel İletişim Tasarımı Lisans Programının “Program Danışma Kurulu” Belirlenimine İlişkin Durum



Şema 9: Görsel İletişim Tasarımı Lisans Programının “Program Bilgi Paketi” Belirlenimine İlişkin Durum

B. PROGRAM TASARIMI, DEĞERLENDİRME VE GÜNCELLEME



Şema 10: Görsel İletişim Tasarımı Lisans Programının “Karar Süreçlerinde Paydaş Katılımı” Belirlenimine İlişkin Durum



Şema 11: Görsel İletişim Tasarımı Lisans Programının “Program/AKTS Değerlendirme/Güncelleme” Durumu ve Çalışma Takvimi

C. PROGRAM AKREDİTASYONU



Akreditasyon başvurunuzun/çalışmanızın güncel durumuna ilişkin bilgi sununuz:

İletişim Araştırmaları Derneği nezdinde akreditasyon koşullarına yönelik bilgiler toplanmaktadır.

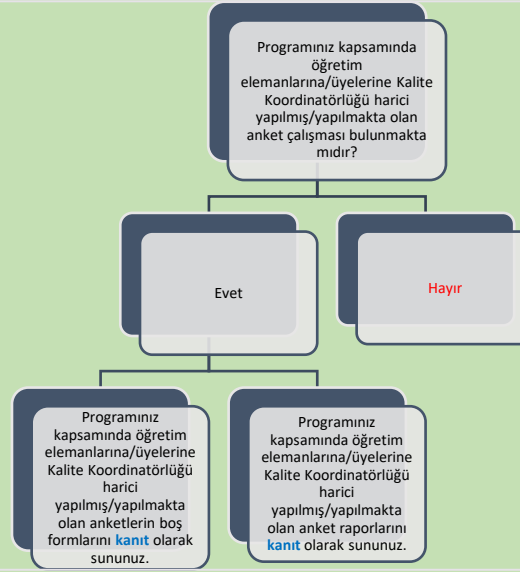
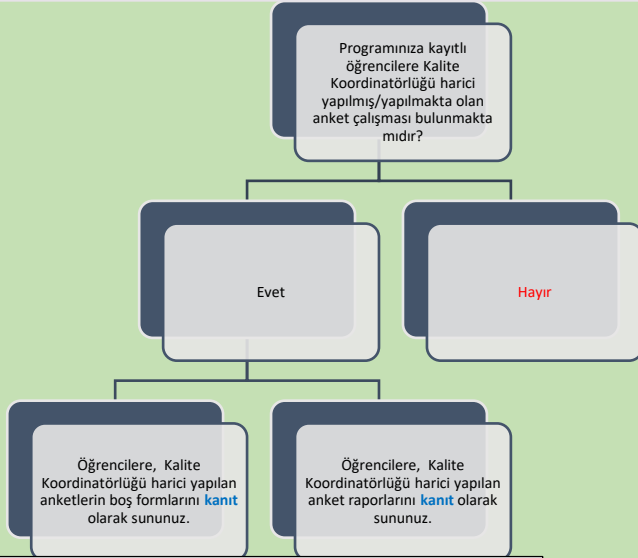
Akreditasyon çalışmanızın bulunmamasına ilişkin nedenleri belirtiniz:

Dünya Sıralamalarında İlk 400'de Yer Alan Üniversitelerden Programınızın Öne Çıktığını Düşündüğünüz 3 Tanesini ile Program Tasarımı, Değerlendirmesi ve Güncellemesi, Vizyon, Misyon, Program Amaçları, Ölçme ve Değerlendirme vb. Bağlamlarda İyi Uygulama Örneklerini Belirtiniz:

Sıralama Üniversite Link

151	The Ohio State University	https://design.osu.edu/undergrad/programs/vcd
63	University of Washington	https://art.washington.edu/design/visual-communication-design-bdes
134	Texas A&M University-Commerce	https://www.tamuc.edu/programs/visual-communication-design-bfa/
347	PONTIFICIA UNIVERSIDAD JAVERIANA	https://www.javerianacali.edu.co/programas/carreras/disenio-de-comunicacion-visual

Ç. ANKET VE VERİ TOPLAMA

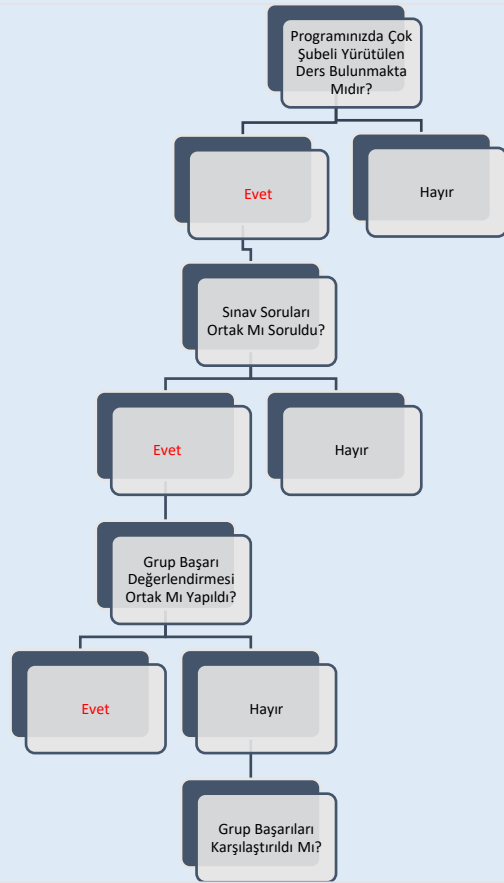


Programınıza kayıtlı öğrencilere Kalite Koordinatörlüğü harici yapılmış/yapılmakta olan anket çalışmalarının kapsamı hakkında bilgi sununuz:

Programınız kapsamında öğretim elemanlarına/üyelerine Kalite Koordinatörlüğü harici yapılmış/yapılmakta olan anket çalışmalarının kapsamı hakkında bilgi sununuz:

Programınız kapsamında idari personele Kalite Koordinatörlüğü harici yapılmış/yapılmakta olan anket çalışmalarının kapsamı hakkında bilgi sununuz:

D. ÇOK ŞUBELİ DERSLERİN YÜRÜTÜLMESİ



Çok Şubeli Derslerin Yürütülmesi ile İlgili Tespit Etmiş Olduğunuz Sorunlar ve İyileştirme Önerilerine Dair Bilgi Sununuz:

Öğrenci tercihleri ile belirlenmiştir.

Öğrencilerin Gruplara Ayrılma Yöntemine İlişkin Bilgi Sununuz:

Bulunmamaktadır.

E. ÖĞRETİM YÖNTEM VE TEKNİKLERİ/ÖLÇME VE DEĞERLENDİRME YÖNTEMLERİ

Programınız Kapsamında Kullanılan Öğretim Yöntem ve Tekniklerine İlişkin Bilgi Sununuz:

Programda; anlatım, tartışma, soru-cevap, eğitim-uygulama, sunum ve proje gibi çeşitli öğretim yöntem ve teknikleri uygulanmaktadır.

Programınız Kapsamında Kullanılan Ölçme ve Değerlendirme Yöntemlerine İlişkin Bilgi Sununuz:

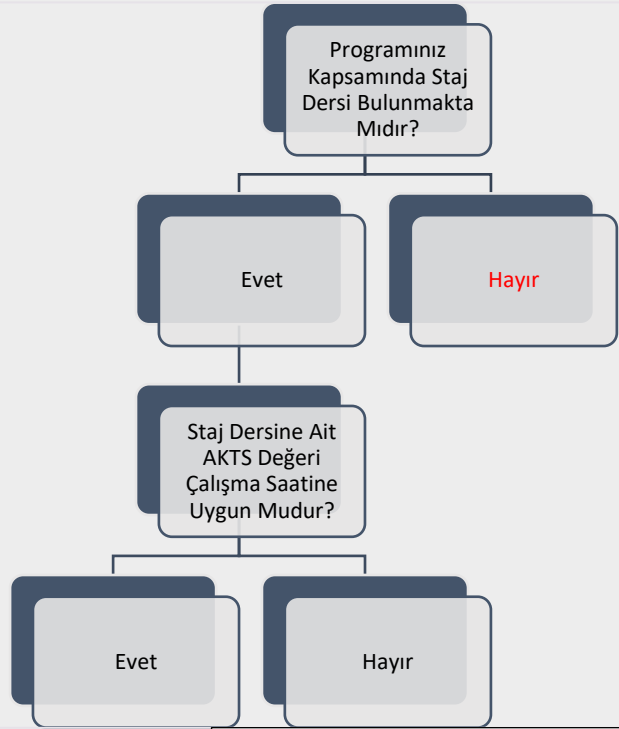
Programda; ara sınav, ödev, proje, uygulama ve dönem sonu sınavı gibi farklı değerlendirme yöntemleri uygulanmaktadır. Lisans programı 4 yıl süreyle öğrenim gören öğrenciler için farklı disiplinlerden derlenmiş teorik ve pratik dersler içerdiğinden, ölçme ve değerlendirmede klasik değerlendirme yöntemlerinden güncel ölçme-değerlendirme yöntemlerine uzanan bir ölçme değerlendirme yaklaşımı benimsenmiştir. Bunların başlıcaları arasında klasik sınav, çoktan seçmeli sınav, ev ödevi, performans değerlendirme, ürün değerlendirme, proje sunum vb. değerlendirme biçimleri yer almaktadır. Programdan mezun olmak için ağırlıklı genel not ortalamasının en az 2.00 olması gerekmektedir. Bir dersin notu, yukarıdaki unsurların değerlendirilmesi sonucunda belirlenir ve harf olarak verilir. 0 ile 100 arasında ölçülen öğrenci başarısı harf notlarıyla simgeleştirilir. Harf notları ve her bir notun katsayısı aşağıda belirtilmektedir.

Başarı Notu	Katsayı
AA	4.00
BA	3.50
BB	3.00
CB	2.50
CC	2.00
DC	1.50

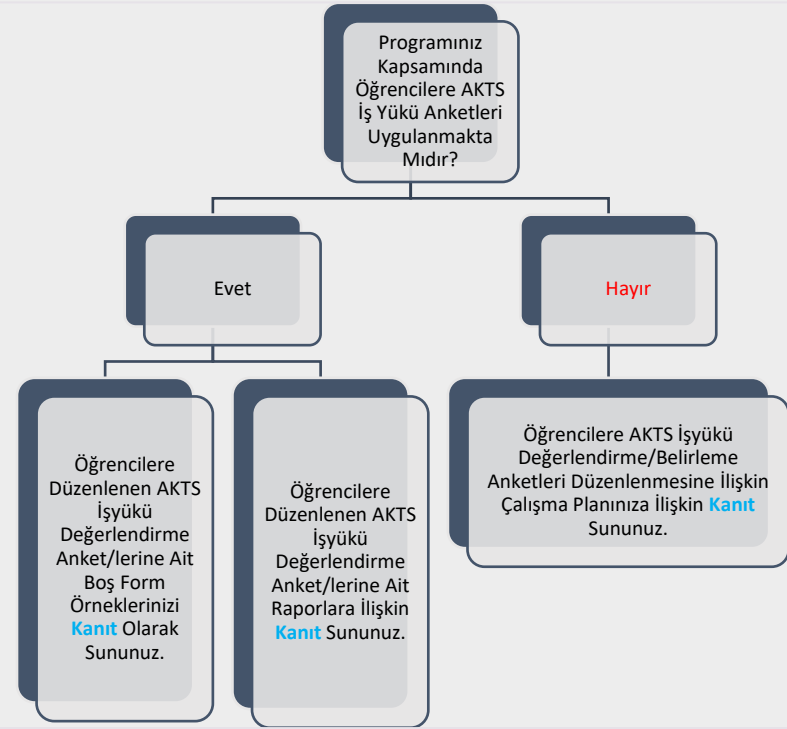
Şema 14: Görsel İletişim Tasarımı Lisans Programının Müfredatındaki “Çok Şubeli Dersler”in Durumu

Şema 15: Görsel İletişim Tasarımı Lisans Programında Uygulanmakta Olan “Öğretim Yöntem ve Teknikleri/Ölçme ve Değerlendirme Yöntemleri” Durumu

F. STAJ VE AKTS İŞ YÜKÜ ANKETLERİ



Staj Dersine Ait AKTS Değeri Çalışma Saatine Uygun Değilse Nedenlerini Belirtiniz:



Şema 16: Görsel İletişim Tasarımı Lisans Programında “Staj Dersleri” ve “AKTS İş Yükü Anketleri” Durumu

Ğ. ÖĞRETİM ELEMANLARININ/ ÜYELERİNİN İŞ YÜKÜ

2022-2023 EĞİTİM ÖĞRETİM YILI BAHAR YARIYILI					
ÖĞRETİM ELEMANLARININ/ÜYELERİNİN İŞ YÜKÜ					
ÜN VAN	AD SOYAD	ÖN LİSANS /LİSANS DERS SAATİ	LİSANSÜSTÜ DERS SAATİ	LİSANSÜSTÜ DANIŞMANLIK SAYISI	İDARİ GÖREVLER
Doç. Dr.	Bayram Oğuz AYDIN	12	9	2	Bölüm Başkanı Görsel İletişim Tasarımı Bölümü Ders Bilgi Paketi Değerlendirme Komisyonu Görsel İletişim Tasarımı Bölümü Mezuniyet Komisyonu Görsel İletişim Tasarımı Bölümü Maddi Hata Komisyonu
Doç.	Tuğba GÜNGÖR	13	3	0	Bölüm Başkan Yardımcılığı, Görsel İletişim Tasarımı Bölümü Ders Bilgi Paketi Değerlendirme Komisyonu, Görsel İletişim Tasarımı Bölümü Mezuniyet Komisyonu, Görsel İletişim Tasarımı Bölümü Maddi Hata Komisyonu, İletişim Fakültesi Birim Kalite Komisyonu, Görsel İletişim Tasarımı Bölümü Öğrenci Danışmanlığı (III. sınıf),Görsel İletişim Tasarımı Bölümü Ar-Ge Ekibi
Dr. Öğr. Üyesi	Yasin Öztürk	22	0	0	Radyo-TV Uyg. Ve Arş. Mrk. Müdürlüğü, Kurumsal İletişim Merkezi Danışma Kurulu Üyesi
Doç.	Arzu GÜRDAL	21	12	5	
Doç. Dr.	Buşra İNCİRKUŞ ULUSHAN	22	6	3	
Arş. Gör.	Tuğçe SARI	-	-	-	Araştırma Görevlileri Temsilcisi
KURUM DIŞINDAN GÖREVLENDİRİLEN ÖĞRETİM ELEMANLARI/ÜYELERİ					
DERS ADI	ÖĞRETİM ELEMANI/ÜYESİ	TERCİH EDİLME NEDENİ VE DEĞERLENDİRME			
YABANCI UYRUKLU ÖĞRETİM ELEMANLARI/ÜYELERİ					
ÜN VAN	AD SOYAD	UYRUK			

Tablo 3: Görsel İletişim Tasarımı Lisans Programında 2022-2023 Eğitim Öğretim Yılı Bahar Döneminde Öğretim Elemanlarının/Üyelerinin İş Yükü

Ğ. ÖĞRETİM ELEMANLARININ/ ÜYELERİNİN İŞ YÜKÜ

2023-2024 EĞİTİM ÖĞRETİM YILI GÜZ YARIYILI

ÖĞRETİM ELEMANLARININ/ ÜYELERİNİN İŞ YÜKÜ

ÜN VAN	AD SOYAD	ÖN LİSANS /LİSANS DERS SAATİ	LİSANSÜSTÜ DERS SAATİ	LİSANSÜSTÜ DANIŞMANLIK SAYISI	İDARİ GÖREVLER
Doç. Dr.	Bayram Oğuz AYDIN	18	6	2	Bölüm Başkanı Fakülte Kurulu Üyesi Görsel İletişim Tasarımı Bölümü Ders Bilgi Paketi Değerlendirme Komisyonu Görsel İletişim Tasarımı Bölümü Mezuniyet Komisyonu Görsel İletişim Tasarımı Bölümü Maddi Hata Komisyonu
Doç.	Tuğba GÜNGÖR	17	10	1	Bölüm Başkan Yardımcılığı Senato Üyesi, Görsel İletişim Tasarımı Bölümü Ders Bilgi Paketi Değerlendirme Komisyonu, Görsel İletişim Tasarımı Bölümü Mezuniyet Komisyonu, Görsel İletişim Tasarımı Bölümü Maddi Hata Komisyonu, İletişim Fakültesi Birim Kalite Komisyonu, Görsel İletişim Tasarımı Bölümü Öğrenci Danışmanlığı (IV. sınıf), Görsel İletişim Tasarımı Bölümü Ar-Ge Ekibi
Dr. Öğr. Üyesi	Yasin Öztürk	24	7	1	Bölüm Başkan Yardımcılığı Fakülte Yönetim Kurulu Üyesi, Fakülte Kurulu Üyesi, Kurumsal İletişim Merkezi Danışma Kurulu Üyesi, Görsel İletişim Tasarımı Bölümü Staj Komisyonu, Görsel İletişim Tasarımı Bölümü Kurumlararası Yatay Geçiş ve Yurtdışı Yatay Geçiş Komisyonu, Görsel İletişim Tasarımı Bölümü Merkezi Yerleştirme Puanı (Ek Madde 1) ile Yatay Geçiş Komisyonu, Görsel İletişim Tasarımı Bölümü Kurumiçi Yatay Geçiş Komisyonu, Görsel İletişim Tasarımı Bölümü Mezuniyet Komisyonu, Görsel İletişim Tasarımı Bölümü Çift Anadal-Yandal Komisyonu
Doç.	Arzu GÜRDAL	18	7	5	Görsel İletişim Tasarımı Bölümü Staj Komisyonu, Görsel İletişim Tasarımı Bölümü Tek Ders Komisyonu
Doç. Dr.	Buşra İNCİRKUŞ ULUSHAN	21	3	3	Görsel İletişim Tasarımı Bölümü Staj Komisyonu, Görsel İletişim Tasarımı Bölümü Tek Ders Komisyonu, Görsel İletişim Tasarımı Bölümü Maddi Hata Komisyonu
Arş. Gör.	Tuğçe SARI	-	-	-	Araştırma Görevlileri Temsilcisi, Muafiyet ve İntibak Komisyonu Üyesi, Kurumlararası Yatay Geçiş ve Yurtdışı Yatay Geçiş Komisyonu Üyesi, Merkezi Yerleştirme Puanı (Ek Madde 1) ile Yatay Geçiş Komisyonu Üyesi, Kurumiçi Yatay Geçiş Komisyonu Üyesi, Ders Bilgi Paketi Değerlendirme Komisyonu Üyesi, Mezuniyet Komisyonu Üyesi, Tek Ders Komisyonu Üyesi, Çift Anadal-Yandal Komisyonu Üyesi, Uzaktan Öğretim İzleme ve Değerlendirme Komisyonu Üyesi, Bilsis Bölüm Koordinatörü
KURUM DIŞINDAN GÖREVLENDİRİLEN ÖĞRETİM ELEMANLARI/ÜYELERİ					
DERS ADI		ÖĞRETİM ELEMANI/ÜYESİ		TERCİH EDİLME NEDENİ VE DEĞERLENDİRME	
YABANCI UYUKLU ÖĞRETİM ELEMANLARI/ÜYELERİ					
ÜN VAN		AD SOYAD		UYRUK	

Tablo 4: Görsel İletişim Tasarımı Lisans Programında 2023-2024 Eğitim Öğretim Yılı Güz Döneminde Öğretim Elemanlarının/Üyelerinin İş Yükü

H. ÖĞRETİM ELEMANLARININ/ÜYELERİNİN GELİŞİMİNE YÖNELİK FAALİYETLER İLE ÖN LİSANS/LİSANS AKADEMİK DANIŞMANLIK HİZMETLERİ VE ÖĞRENME YÖNETİM SİSTEMİNE İLİŞKİN HUSUSLAR

2022-2023 EĞİTİM ÖĞRETİM YILI BAHAR YARIYILI	
ÖĞRETİM ELEMANLARININ/ÜYELERİNİN GELİŞİMİNE YÖNELİK FAALİYETLER	
Öğretim Elemanlarının/Üyelerinin Akademik Gelişimi İçin Yapılan Faaliyetler (Eğitim/etkinlik duyurusu, eğitim/etkinlik katılımcı listesi vb. gibi kanıtların sunulması beklenmektedir.)	Yok
Öğretim Elemanlarının/Üyelerinin Eğitsel Gelişimi İçin Yapılan Faaliyetler (Eğitim/etkinlik duyurusu, eğitim/etkinlik katılımcı listesi vb. gibi kanıtların sunulması beklenmektedir.)	Yok
Eğiticilerin Eğitimi Katılımcı Listesi Bulunmakta mıdır? (Kanıtın sunulması beklenmektedir.)	Yok
ÖNLİSANS/LİSANS AKADEMİK DANIŞMANLIK HİZMETLERİ VE ÖĞRENME YÖNETİM SİSTEMİNE İLİŞKİN HUSUSLAR	
Programınızda Öğrenme Yönetim Sistemi kullanılan ders sayısı nedir?	
Programınıza kayıtlı her öğrencinin akademik danışmanı bulunmakta mıdır?	Evet
Programınıza kayıtlı her öğrencinin akademik danışmanlık saati bulunmakta mıdır?	Hayır
Programınıza kayıtlı her öğrencinin akademik danışmanlık uygulamasına ilişkin geri bildirim toplanmakta mıdır?	Hayır
Verilen Yüz Yüze Danışmanlık Hizmeti (belge ile kayıt altına alınan bireysel görüşme) Sayısı	
Verilen Yüz Yüze Danışmanlık Hizmeti (toplantı) Sayısı	
Verilen Çevrimiçi Danışmanlık (mail, zoom, whatsapp) Sayısı	
Verilen Çevrimiçi Danışmanlık (toplantı) Sayısı	
Danışmanlık Hizmetleri Süreçlerinde Tespit Edilen Genel Sorunlar ve Yapılan İyileştirmeler Danışmanlık Hizmetleri Süreçlerinde bireysel olarak danışmanlar öğrencilerin taleplerini ve sorunlarını çözmektedir. Ancak konuya ilişkin kanıtlara dayalı veri toplanmamıştır.	

Tablo 5: Görsel İletişim Tasarımı Lisans Programında 2022-2023 Eğitim Öğretim Yılı Bahar Döneminde Öğretim Elemanlarının/Üyelerinin Gelişimine Yönelik Faaliyetler ile Ön Lisans/Lisans Akademik Danışmanlık Hizmetleri ve Öğrenme Yönetim Sistemine İlişkin Hususlar

H. ÖĞRETİM ELEMANLARININ/ÜYELERİNİN GELİŞİMİNE YÖNELİK FAALİYETLER İLE ÖN LİSANS/LİSANS AKADEMİK DANIŞMANLIK HİZMETLERİ VE ÖĞRENME YÖNETİM SİSTEMİNE İLİŞKİN HUSUSLAR

2023-2024 EĞİTİM ÖĞRETİM YILI GÜZ YARIYILI

ÖĞRETİM ELEMANLARININ/ÜYELERİNİN GELİŞİMİNE YÖNELİK FAALİYETLER

Öğretim Elemanlarının/Üyelerinin Akademik Gelişimi İçin Yapılan Faaliyetler (Eğitim/etkinlik duyurusu, eğitim/etkinlik katılımcı listesi vb. gibi kanıtların sunulması beklenmektedir.)	
Öğretim Elemanlarının/Üyelerinin Eğitsel Gelişimi İçin Yapılan Faaliyetler (Eğitim/etkinlik duyurusu, eğitim/etkinlik katılımcı listesi vb. gibi kanıtların sunulması beklenmektedir.)	
Eğiticilerin Eğitimi Katılımcı Listesi Bulunmakta mıdır? (Kanıtın sunulması beklenmektedir.)	

ÖN LİSANS/LİSANS AKADEMİK DANIŞMANLIK HİZMETLERİ VE ÖĞRENME YÖNETİM SİSTEMİNE İLİŞKİN HUSUSLAR

Programınızda Öğrenme Yönetim Sistemi kullanılan ders sayısı nedir?	
Programınıza kayıtlı her öğrencinin akademik danışmanı bulunmakta mıdır?	Evet
Programınıza kayıtlı her öğrencinin akademik danışmanlık saati bulunmakta mıdır?	Hayır
Programınıza kayıtlı her öğrencinin akademik danışmanlık uygulamasına ilişkin geri bildirim toplanmakta mıdır?	Hayır
Verilen Yüz Yüze Danışmanlık Hizmeti (belge ile kayıt altına alınan bireysel görüşme) Sayısı	0
Verilen Yüz Yüze Danışmanlık Hizmeti (toplantı) Sayısı	5
Verilen Çevrimiçi Danışmanlık (mail, zoom, whatsapp) Sayısı	0
Verilen Çevrimiçi Danışmanlık (toplantı) Sayısı	0

Danışmanlık Hizmetleri Süreçlerinde Tespit Edilen Genel Sorunlar ve Yapılan İyileştirmeler
Danışmanlık Hizmetleri Süreçlerinde bireysel olarak danışmanlar öğrencilerin taleplerini ve sorunlarını çözmektedir. Ancak konuya ilişkin kanıtlara dayalı veri toplanmamıştır.

Danışmanlık Hizmetleri Süreçlerinde Tespit Edilen Genel Sorunlar ve Yapılan İyileştirmeler

I. ÖĞRENCİ İSTATİSTİKLERİ

2022-2023 EĞİTİM ÖĞRETİM YILI BAHAR DÖNEMİ

GELEN GİDEN ÖĞRENCİ SAYILARI

	Gelen Öğrenci Sayısı	Giden Öğrenci Sayısı
ERASMUS	0	0
Merkezi Yerleştirme Puanıyla Yatay Geçiş	0	0
Kurumlararası yatay geçiş	0	0
Kurum içi yatay geçiş	0	0
Dikey Geçiş	0	0
Özel Öğrenci	0	0
İlişik kesen öğrenci sayısı	0	0

Gelen/Giden Öğrenci Sayılarının Değerlendirilmesi

ORTAK EĞİTİM PROGRAMLARI

Çift Anadal Öğrenci Sayısı	2
Yandal Öğrenci Sayısı	0

Çift Anadal/Yandal Öğrenci Sayısı Değerlendirmesi (Sorunlar ve İyileştirme Önerileri)

DEZAVANTAJLI GRUPLAR

Özel Gereksinimli Öğrenci Sayısı	0
----------------------------------	---

Özel Gereksinimli Öğrencilere (varsa) Yönelik Uygulamalar/Tedbirler

Uluslararası Öğrenci Sayısı	0
-----------------------------	---

Uluslararası Öğrencilere Yönelik Uygulamalar/Tedbirler

Tablo 7: Görsel İletişim Tasarımı Lisans Programında 2022-2023 Eğitim Öğretim Yılı Bahar Dönemine İlişkin Öğrenci İstatistikleri

I. ÖĞRENCİ İSTATİSTİKLERİ

ÖĞRENCİ FAALİYETLERİ

Sosyal Faaliyetler (Faaliyet adı ve varsa faaliyet linki)

Bilimsel Faaliyetler (Faaliyet adı ve varsa faaliyet linki)

Kültürel Faaliyetler (Faaliyet adı ve varsa faaliyet linki)

Sportif Faaliyetler (Faaliyet adı ve varsa faaliyet linki)

Bitirme Projesi Sayısı

0

Panel/Sergi Sayısı

0

Proje Sayısı (TÜBİTAK 2209 vb.)

0

Öğrencileri Araştırmaya Yönlendirici Diğer Uygulamalar

Öğrenci Faaliyetleri İle İlgili Genel Değerlendirme (Sorunlar ve İyileştirme Önerileri)

I. ÖĞRENCİ İSTATİSTİKLERİ

2023-2024 EĞİTİM ÖĞRETİM YILI GÜZ DÖNEMİ

GELEN GİDEN ÖĞRENCİ SAYILARI

	Gelen Öğrenci Sayısı	Giden Öğrenci Sayısı
ERASMUS	0	0
Merkezi Yerleştirme Puanıyla Yatay Geçiş	0	0
Kurumlararası yatay geçiş	1	0
Kurum içi yatay geçiş	0	0
Dikey Geçiş	2	0
Özel Öğrenci	0	0
İlişik kesen öğrenci sayısı	0	0

Gelen/Giden Öğrenci Sayılarının Değerlendirilmesi

ORTAK EĞİTİM PROGRAMLARI

Çift Anadal Öğrenci Sayısı	2
Yandal Öğrenci Sayısı	0

Çift Anadal/Yandal Öğrenci Sayısı Değerlendirmesi (Sorunlar ve İyileştirme Önerileri)

DEZAVANTAJLI GRUPLAR

Özel Gereksinimli Öğrenci Sayısı	0
----------------------------------	---

Özel Gereksinimli Öğrencilere (varsa) Yönelik Uygulamalar/Tedbirler

Uluslararası Öğrenci Sayısı	3
-----------------------------	---

Uluslararası Öğrencilere Yönelik Uygulamalar/Tedbirler

Tablo 9: Görsel İletişim Tasarımı Lisans Programında 2023-2024 Eğitim Öğretim Yılı Güz Dönemine İlişkin Öğrenci İstatistikleri

I. ÖĞRENCİ İSTATİSTİKLERİ

ÖĞRENCİ FAALİYETLERİ

Sosyal Faaliyetler (Faaliyet adı ve varsa faaliyet linki)

Bilimsel Faaliyetler (Faaliyet adı ve varsa faaliyet linki)

Markalaşma Sürecinde Tasarım- 28.12.2023

Kültürel Faaliyetler (Faaliyet adı ve varsa faaliyet linki)

Mor Perde Film Gösterim Etkinliği - 25.10.2023

Sportif Faaliyetler (Faaliyet adı ve varsa faaliyet linki)

Bitirme Projesi Sayısı

0

Panel/Sergi Sayısı

0

Proje Sayısı (TÜBİTAK 2209 vb.)

0

Öğrencileri Araştırmaya Yönlendirici Diğer Uygulamalar

Öğrenci Faaliyetleri İle İlgili Genel Değerlendirme (Sorunlar ve İyileştirme Önerileri)
Sorun: Öğrenci faaliyetlerinin kampüs alanı ile sınırlı kalması
İyileştirme Önerisi: Öğrenci faaliyetlerinin şehri ve bölgeyi içine alacak şekilde tasarlanması

İ. PROGRAM BAZINDA ALINAN NOTLARIN BİRİM ORTALAMASI İLE KARŞILAŞTIRMALI DEĞERLENDİRİLMESİ

2022-2023 Eğitim Öğretim Yılı Bahar Dönemi

ile

2023-2024 Eğitim Öğretim Yılı Güz Dönemi

için **Birim Geneli** ve **Program Düzeyi** not dağılımlarına ilişkin veriler Öğrenci Bilgi Sisteminden temin edilerek sunulmuştur. Tek programlı birimler özelinde karşılaştırma verisi olmadığı için altta yer alan 'kök neden' ile 'iyileştirme önerisi' için ayrılmış boşlukların tek programlı birimlerde doldurulması zorunlu değildir.

Alınan notlar kapsamında programdaki öğrencilerin puanının birim puanından düşük olduğu hususlara ilişkin kök neden tespitlerinizi sununuz:

● ..

● ..

● ..

● ..

Alınan notlar kapsamında programdaki öğrencilerin puanının birim puanından düşük olduğu hususlara ilişkin iyileştirme önerilerinizi sununuz:

● ..

● ..

● ..

● ..

SÜLEYMAN DEMİREL ÜNİVERSİTESİ

İLETİŞİM FAKÜLTESİ/YÜKSEKOKULU
GÖRSEL İLETİŞİM TASARIMI BÖLÜMÜ
GÖRSEL İLETİŞİM TASARIMI LİSANS PROGRAMI
2023 YILI
EĞİTİM ÖĞRETİM ÖZ DEĞERLENDİRME RAPORU

